



K 1231

Kia Cerato



(EN) Filter is located behind the glove compartment

(PL) Filtr znajduje się za schowkiem

(DE) Der Filter befindet sich hinter dem Handschuhfach

(RU) Фильтр находится за ящиком

(FR) Le filtre se trouve derrière la boîte à gants



(EN) Unclasp the compartment

(PL) Wyjąć klipsy zabezpieczające schowek

(DE) Die Klips abknöpfen, die das Versteck absichern

(RU) Снять защитные клипсы бардачка

(FR) Démontez les clips de protection du coffre



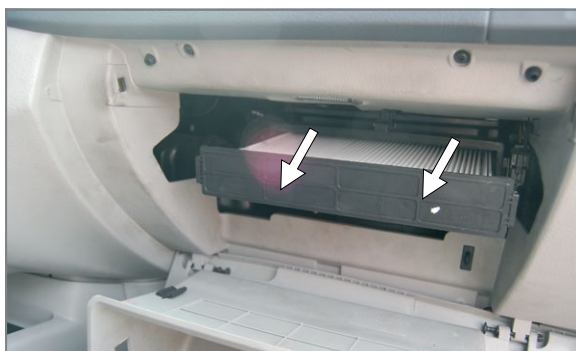
(EN) Open the filter chamber

(PL) Otworzyć komorę filtra

(DE) Den Filterteil öffnen

(RU) Открыть камеру фильтра

(FR) Ouvrir le compartiment du filtre



(EN) Gently remove the old filter, put in the new one and carry out the opposite to all the previously mentioned operations in the reversed order

(PL) Ostrożnie usunąć zabrudzony filtr, następnie zamontować nowy oraz wykonać powyższe czynności w kolejności odwrotnej

(DE) Das verschmutzte Filter vorsichtig abnehmen, das neue einlegen und die oben genannten Arbeitsschritte in umgekehrter Reihenfolge durchführen

(RU) Осторожно удалить загрязненный фильтр, затем вмонтировать новый и выполнить те же действия в обратной последовательности

(FR) Enlever soigneusement le filtre usé, en installer un nouveau et réaliser les opérations mentionnées ci-dessus dans l'ordre inverse