

**BENOIT** SYSTEMES



# LIGHT ASSIST 2.1

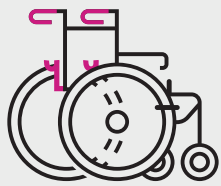
MANUAL DO UTILIZADOR



← Siga-nos!

[WWW.BENOITSYSTEMES.COM](http://WWW.BENOITSYSTEMES.COM)

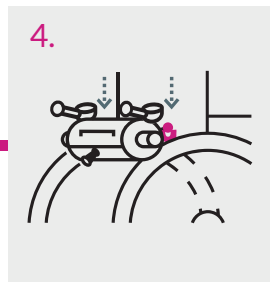
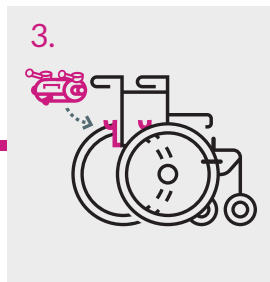
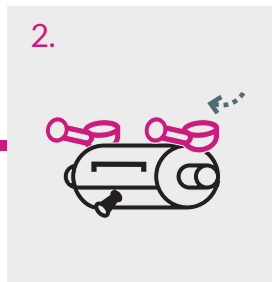




A sua cadeira de rodas foi equipada com **barras de gancho e ganchos** que permitirão a configuração da unidade elétrica, de forma rápida.  
**Foram montados suportes**, na parte traseira da cadeira de rodas, para colocar as alavancas do Light Assist 2.1.

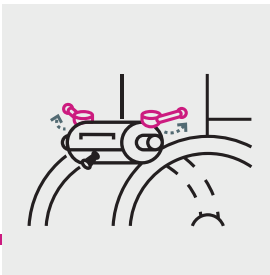
## 1 CONFIGURAÇÃO DA UNIDADE ELÉTRICA

1. Acione os travões da cadeira de rodas para facilitar a configuração.
2. Direcione as duas alavancas de engate para trás (na posição neutra). Se necessário, puxe o botão preto do engate.
3. Segure a unidade elétrica, através da sua alavanca superior, e coloque os seus eixos nos ganchos.
4. Certifique-se de que os eixos estão posicionados corretamente.



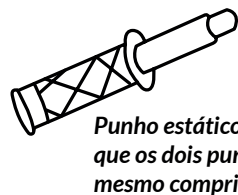
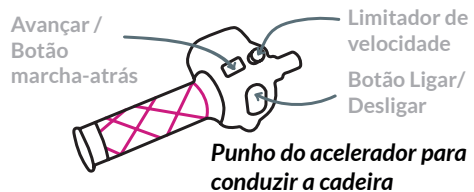
## 2 BLOQUEIO DAS ALAVANCAS

1. Estenda ambas as alavancas telescópicas para ganhar mais força.
2. Engate as duas alavancas, começando sempre com o lado direito.



## 3 MONTAGEM DOS PUNHOS DE EMPURRAR

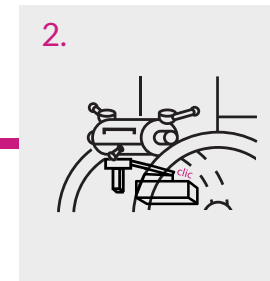
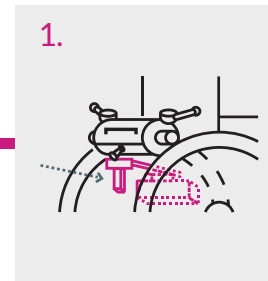
**Dois punhos são fornecidos com a unidade de energia:**



Os punhos são bloqueados com um pino, no lado esquerdo ou direito, nas alavancas traseiras da cadeira de rodas.

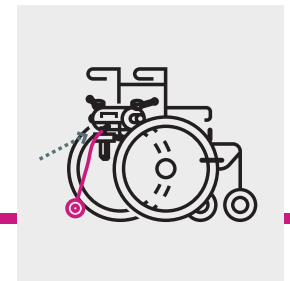
## 4 INSTALAÇÃO DA BATERIA

1. Coloque o suporte da bateria, no controlo deslizante da bateria, na unidade elétrica.
2. Empurre firmemente o suporte da bateria, até ouvir os conectores a encaixarem um no outro.



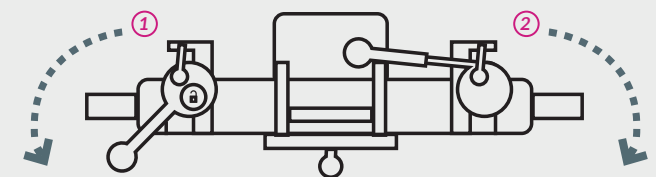
## 5 INSTALAÇÃO DO SISTEMA ANTI-VOLTEIO

Insira o sistema anti-volteio na alavanca traseira da unidade de energia (roda voltada para baixo).



### CARACTERÍSTICA EXTRA

A simples deslocação das alavancas de engate é o suficiente para desligar a unidade de energia e recuperar a versão original da sua cadeira de rodas.



- 1 Desengate a alavanca esquerda e rode-a para a direita.
- 2 Desengate a alavanca direita e coloque-a completamente contra o encosto.

O LIGHT ASSIST 2.1 está em conformidade com o Regulamento da UE 2017/745 sobre dispositivos médicos.  
Este produto é um dispositivo médico de Classe I.

## INSTRUÇÕES DE UTILIZAÇÃO

**Em espaços confinados existem duas soluções:**

1. *Desengate a unidade de energia e conduza a cadeira de rodas manualmente.*
2. *Use o limitador de velocidade para esta-  
gnar a energia numa velocidade muito baixa  
e conduza a cadeira de rodas com o punho  
do acelerador.*

**Assim que um pavimento se aproximar:**

*Não pare e tente elevar a cadeira de rodas.*

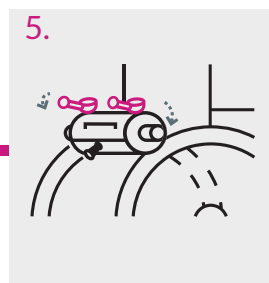
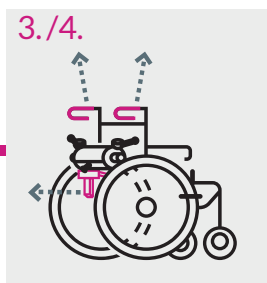
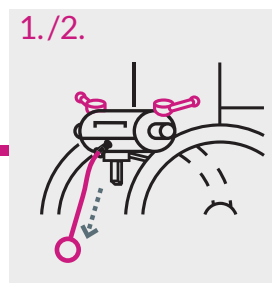
*Aproxime-se lentamente do pavimento,  
inclinando a cadeira de rodas (rodízios  
dianteiros no chão), e vá em frente.*

## 6 REMOÇÃO DA UNIDADE DE ENERGIA

Acione os travões da cadeira de rodas para facilitar a remoção.

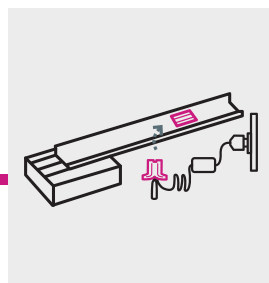
1. Mantenha as alavancas engatadas.
2. Remova o sistema anti-volteio e guarde-o no local designado na bateria.
3. Desbloqueie a bateria, com a ajuda do mecanismo de travagem do suporte, e puxe-a para trás.
4. Remova os dois punhos Light Assist 2.1 e guarde-os na posição designada na parte traseira do motor.
5. Coloque as alavancas na posição neutra (puxe o botão preto).

Levante a unidade de energia, segurando a alavanca superior. Os eixos devem sair dos ganchos.



## 7 RECARREGAR A BATERIA

Conecte os dois conectores vermelhos na bateria e no carregador juntos e, em seguida, conecte o carregador na fonte de alimentação. Desconecte-o, assim que a carga estiver completa.



**LEIA O MANUAL  
DE SERVIÇO,**  
para condução,  
segurança e instruções  
de manutenção

**BENOIT  
SYSTEMES**  
Autonomy is power

📍 7 Rue du Pont, 21450 Billy-lès-Chanceaux FRANCE  
☎ (+33) 3 80 96 54 65 | @ export@benoitsystemes.com

[WWW.BENOITSYSTEMES.COM](http://WWW.BENOITSYSTEMES.COM)