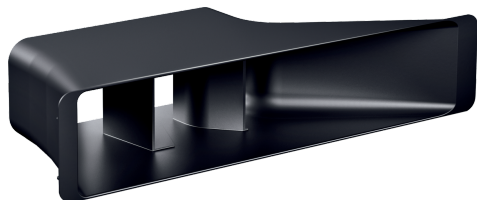


## Acessório para sistemas de condutas, Preto HZ9VRPD1



Acessório de instalação para uma coordenação ideal do sistema de extração.

- ✓ Elemento difusor que pode ser ligado diretamente aos elementos da conduta planos e que espalha o ar na área do rodapé. O difusor pode ser ligado diretamente aos elementos da conduta através de fita adesiva.
- ✓ Este elemento cumpre com o teste de ensaio do queimador-agulha (de acordo com a norma IEC 60695-11-5) e a classe de material de construção B1 (DIN 4102-1).
- ✓ Acessório de instalação para uma coordenação ideal do sistema de extração.

### Equipamento interior

#### Technical data

Dimensões do produto embalado: ..... 180 x 103 x 443 mm  
Dimensões da palete: ..... 213.0 x 80.0 x 120.0  
Quantidade por unidade de caixa: ..... 8  
Número standard de unidades por palete: ..... 160  
Peso líquido: ..... 0.3 kg  
Peso bruto: ..... 0.5 kg  
Código EAN: ..... 4242003912928



Acessório para sistemas de  
condutas, Preto  
HZ9VRPD1

Desenhos à escala

medidas em mm

