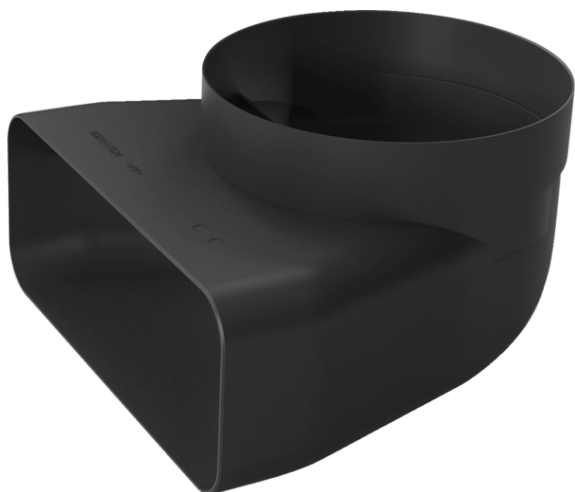


**Adapter duct, # 150 mm, 90 °, round-
flat
HZ9VDSI1**



Equipamento interior

Technical data

Dimensões do produto embalado : 190 x 235 x 220

Dimensões da paleta : 175.0 x 80.0 x 120.0

Quantidade por unidade de caixa : 1

Número standard de unidades por paleta : 128

Peso líquido (kg) : 0,264

Peso bruto (kg) : 0,5

Código EAN : 4242003890905



**Adapter duct, # 150 mm, 90 °, round-
flat
HZ9VDSI1**

Equipamento interior

- # Adaptador de tubo plano / redondo (222 x 89 mm / Ø150mm) com curva de 90°
- # Otimizado aerodinamicamente para minimizar perdas de pressão e maximizar a velocidade do fluxo de ar. Fácil de cortar e de unir através do elemento de ligação de tubos planos.
- # Este elemento cumpre com o teste da ensaio do queimador-agulha (de acordo com a norma IEC 60695-5-11), a classe de inflamabilidade V2 (de acordo com o UL94) e a classe de material de construção 1 (DIN 4102-1).

**Adapter duct, # 150 mm, 90 °, round-
flat
HZ9VDSI1**

Desenhos à escala

