

Máquina de lavar roupa de integrar, 7 kg, 1200 rpm
3TI979B



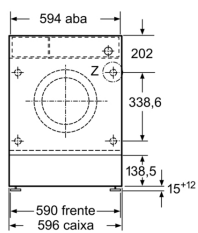
3TI979B

- Classe de Eficiência Energética C (numa escala de eficiencia energética de A a G)*
- Sensor de débito de água para optimização do consumo
- Pés traseiros ajustáveis pela parte frontal do aparelho
- Capacidade de carga: 7 kg
- Selector de velocidade de centrifugação de 1200 a 400 com exclusão de centrifugação
- Varioperfect: Opção +rápido para reduzir a duração dos programas até 65%
- Visor LED com teclas touch
- Indicação electrónica do tempo restante, estado programa e fim diferido Regulação de fim diferido até 24 horas
- Programas especiais: Camisas, Rápido/Mix, Super rápido 15/30 min.
- Funções adicionais: Pausa+Carga
- Fecho Conforto
- Sistema automático de distribuição da roupa no tambor: 3G
- Separador para detergente líquido
- Tambor Variosoft para lavagens especialmente cuidadosas
- Paineis laterais com design anti-vibração
- Protecção multipla contra inundações. Protecção contra fugas de água
- Segurança para crianças
- Possibilidade de fixação da porta à esquerda ou à direita
- Possibilidade de instalação sob bancadas com altura de 82 cm.

Acessórios incluídos

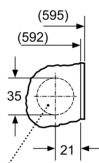
4242006304584

Máquina de lavar roupa de integrar, 7 kg, 1200 rpm 3TI979B



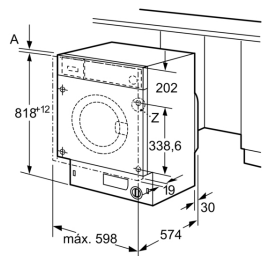
Medidas em mm

Pormenor Z

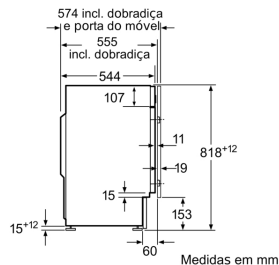


Orifício perfurado
mín. 12 profundidade

Medidas em mm



Medidas em mm



Medidas em mm

Características

Classe de eficiência energética: C

Consumo ponderado de energia em kWh por 100 ciclos de lavagem do programa eco 40-60: 59 kWh

Capacidade máxima em kg: 7,0 kg

O consumo de água do programa eco em litros por ciclo: 43 l

A recolher dados. Aguarde alguns segundos e depois tente cortar e copiar novamente.: 3:10 h

Classe de eficiência de secagem por centrifugação do programa eco 40-60: B

Classe de emissão de ruído aéreo: A

Emissão de ruído aéreo: 64 dB(A) re 1 pW

Tipo de construção: Encastrar

Altura sem tampo: -2 mm

Dimensões do produto: 818 x 596 x 544 mm

Peso líquido: 76,1 kg

Classificação da ligação: 2300 W

Corrente: 10 A

Voltagem: 220-240 V

Frequência: 50 Hz

Certificados de aprovação: CE, VDE

Comprimento do cabo de alimentação eléctrica: 210 cm

De que lado está montada a porta?: À esquerda

Rodas: Não

Power consumption standby/network: Por favor, consulte o livro de instruções para saber como desligar a função WiFi.: W

en: Time auto-standby/network: min

Código EAN: 4242006304584

Repair index:

Tipo de instalação: Totalmente integrado

Características de consumo e ligação

2022-05-26