

Serie | 6, Frigorífico Americano, 178.7 x 90.8 cm, Inox-easyclean KAD93VIFP



O Side by Side NoFrost com visor digital: moderno visor incorporado na porta e sistema NoFrost que evite a descongelação manual.

- **Dispensador de água e gelo:** permite tirar água fresca e cubos de gelo, de forma fácil e rápida.
- **NoFrost:** não volte a descongelar o seu frigorífico combinado.
- **Sistema MultiAirflow:** distribuição uniforme de ar para frescura durante mais tempo.
- **Tamanho XXL:** muito mais espaço para conservar alimentos.
- **Gaveta MultiBox:** transparente e com base ondulada, ajuda à conservação das frutas e legumes.

Technical data

Classe de eficiência energética (Regulamento (UE) 2017/1369):	F
Consumo médio anual de energia em kilowatt-hora por ano (kWh/a) (UE) 2017/1369:	404
Soma do volume dos compartimentos de congelação (UE 2017/1369):	191
Soma do volume dos compartimentos de refrigeração (UE 2017/1369):	371
Emissão de ruído aéreo (UE 2017/1369):	42
Classe de emissão de ruído aéreo (UE 2017/1369):	D
Tipo de construção:	Libre instalação
Opções do painel da porta:	Impossível
Altura (mm):	1787
Largura do produto sem pegas desembalado em mm.:	908
Profundidade (mm):	707
Peso líquido (kg):	113,990
Classificação da ligação (W):	240
Corrente (A):	10
De que lado está montada a porta?:	À esquerda + À direita
Voltagem (V):	220-240
Frequência (Hz):	50
Certificados de aprovação:	CE
Comprimento do cabo de alimentação eléctrica (cm):	170
Autonomia em caso de falha de energia (h):	8
Número de compressores:	1
N.º de circuitos de frio independentes:	1
Ventilador interior da secção do frigorífico:	Não
Sentido de abertura da porta reversível:	Não
Número de prateleiras ajustáveis no compartimento de refrigeração:	0
Prateleiras para garrafas:	Não
Código EAN:	4242005192205
Marca:	Bosch
Nome do produto / Código comercial:	KAD93VIFP
Sistema de descongelação:	Completo
Tipo de instalação:	N/D



4 242005 192205

Serie | 6, Frigorífico Americano, 178.7 x 90.8 cm, Inox-easyclean KAD93VIFP

O Side by Side NoFrost com visor digital: moderno visor incorporado na porta e sistema NoFrost que evite a descongelação manual.

INFORMAÇÃO TÉCNICA

- Capacidade de congelação (kg/24 h): 11 kg
- Classe Climática: SN-T
- Tempo de aumento da temperatura: 5.5 horas
- Comprimento da mangueira de ligação à água: 300 cm
- Calendário de congelação
- Pés ajustáveis em altura
- Potência de ligação 240 W
- Voltagem: 220 - 240 V

CONSUMO / CAPACIDADE

- Classe de eficiência energética: F
- Consumo anual de energia (kWh/ano): 404 kWh/ano
- Volume líquido total : 562 litros
- Volume líquido do frigorífico: 371 litros
- Volume líquido do congelador: 191 litros
- Emissão de ruído (dB(A) re 1pW): 42 dB

DESIGN

- Porta(s) em Inox com tratamento anti dedadas
- Puxador vertical em alumínio
- Iluminação interior por LEDs

CONFORTO E SEGURANÇA

- NoFrost - descongelação automática
- Indicação da temperatura no exterior através display digital
- Controlo electrónico e independente da temperatura, nas zonas de congelação e refrigeração
- Opção Super Refrigeração
- Opção Super Congelação, com desligar automático
- Alarme óptico e acústico de porta aberta

ÁGUA E GELO

- Dispensador de água, cubos de gelo, gelo picado
- Dispensador automático de cubos de gelo
- Filtro de água incluído

FRIGORÍFICO

- Sistema Multifrio Laminar
- 5 prateleiras de vidro, 0 ajustáveis em altura
- 3 prateleiras na porta

CONSERVAÇÃO

- 2 gavetas MultiBox transparentes, com base ondulada e rails. Ideal para conservar frutas e legumes

CONGELADOR

- 2 gavetas transparentes
- 3 prateleiras na porta do congelador

MEDIDAS

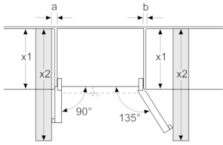
- Aparelho (A x L x P sem puxador): 178.7 x 90.8 x 70.7 cm

ACESSÓRIOS

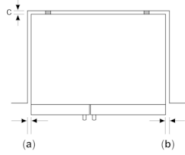
- A**0005, Suporte para ovos

**Serie | 6, Frigorífico Americano, 178.7 x 90.8
cm, Inox-easyclean
KAD93VIFP**

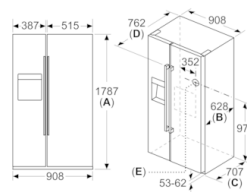
Medidas em mm



x1 (profundidade da unidade)	a	b
600	20	26



Medidas em mm



Especificações	
A	A parte frontal é ajustável entre 1783 e 1792
B	Profundidade do armário
C	Profundidade incluindo porta, sem puxador
D	Profundidade incluindo porta, com puxador
E	Ligação de água ao aparelho