

Exaustor integrável, 70 cm, Inox
3BF277EX



3BF277EX

- Classe de eficiência energética: C numa escala de classes de eficiência energética de A+++ até D
- Controlo electrónico
- Iluminação LED
- 3 + 1 nível intensivo
- Nível intensivo com retorno automático para nível inferior após 10 minutos.
- Capacidade de extração de acordo com a norma DIN/EN 61591 em modo de saída de ar no nível normal máximo; 645 m³/h, nível intensivo 730 m³/h
- Nível de ruído de acordo com as normas EN 60704-3 e EN 60704-2-13 em modo de saída de ar no nível normal máximo: 65 dB (A).
- Filtros em inox de fácil limpeza
- Válvula anti-retorno incluída

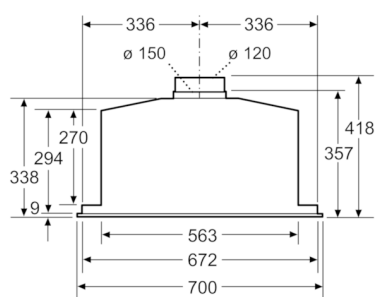
Acessórios opcionais

LZ55750 Mód. rec. standard

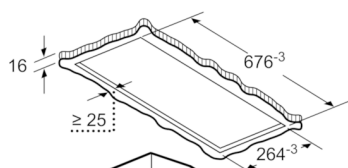
Acessórios incluídos

4242006284220

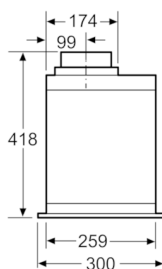
Exaustor integrável, 70 cm, Inox 3BF277EX



Medidas em mm



Medidas em mm



Medidas em mm

Características

Tipologia: Tradicional

Certificados de aprovação: CE, VDE

Comprimento do cabo de alimentação eléctrica (cm): 150

Medidas do nicho para instalação(mm): 418mm x 676.0mm x 264mm

Distân. min. até disco electr.: 500

Distân.min.até queimador gás: 650

Peso líquido (kg): 8,967

Tipo de controlo: Electrónicos

Extracção máxima de ar de saída: 645

Recirculação de saída na posição reforçada: 320.0

Extracção de ar na posição reforçada: 730

Número de luzes: 2

Nível de ruído (dB(A) re 1 pW): 65

Diâmetro da saída de ar: 120 / 150

Material do filtro de gordura: Aço Inoxidável lavável

Código EAN: 4242006284220

Características de consumo e ligação

Classificação da ligação (W): 252

Corrente (A): 3

Voltagem (V): 220-240

Frequência (Hz): 50

Tipo de ficha: Ficha Schuko/Gardy c/ terra

Tipo de instalação: Encastre

2020-04-10