

Máquina de lavar roupa de integrar, 8 kg, 1200 rpm
3TI982B



3TI982B

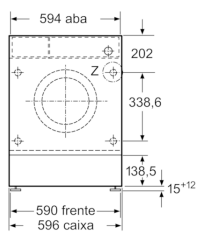
- Classe de Eficiência Energética C (numa escala de eficiencia energética de A a G)*
- Capacidade de carga: 8 kg
- Sensor de débito de água para optimização do consumo
- Pés traseiros ajustáveis pela parte frontal do aparelho
- Selector de velocidade de centrifugação de 1200 a 400 com exclusão de centrifugação
- Varioperfect: Opção +rápido para reduzir a duração dos programas até 65%
- Visor LED com teclas touch
- Indicação electrónica do tempo restante, estado programa e fim diferido Regulação de fim diferido até 24 horas.24
- Programas especiais: Camisas, Rápido/Mix, Super rápido 15/30 min.
- Funções adicionais: Pausa+Carga
- Fecho Conforto
- Sistema automático de distribuição da roupa no tambor: 3G
- Tambor Variosoft para lavagens especialmente cuidadosas
- Paineis laterais com design anti-vibração
- Protecção múltipla contra inundações. Protecção contra fugas de água
- Segurança para crianças
- Possibilidade de fixação da porta à esquerda ou à direita

Acessórios incluídos

4242006292591

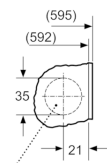


Máquina de lavar roupa de integrar, 8 kg, 1200 rpm 3TI982B

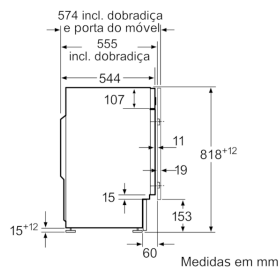


Medidas em mm

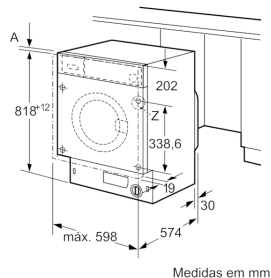
Pormenor Z



Medidas em mm



Medidas em mm



Medidas em mm

Características

Classe de eficiência energética (Regulamento (UE) 2017/1369): C
Consumo ponderado de energia em kWh por 100 ciclos de lavagem do programa eco 40-60 (UE 2017/1369): 62

Capacidade máxima em kg (UE 2017/1369): 8,0

O consumo de água do programa eco em litros por ciclo (UE 2017/1369): 45

A recolher dados. Aguarde alguns segundos e depois tente cortar e copiar novamente.: 3:16

Classe de eficiência de secagem por centrifugação do programa eco 40-60 (UE 2017/1369): C

Classe de emissão de ruído aéreo (UE 2017/1369): A

Emissão de ruído aéreo (UE 2017/1369): 66

Tipo de construção: Encastrar

Altura sem tampo (mm): 820

Dimensões do produto (mm): 818 x 596 x 544

Peso líquido (kg): 76,074

Classificação da ligação (W): 2300

Corrente (A): 10

Voltagem (V): 220-240

Frequência (Hz): 50

Certificados de aprovação: CE, VDE

Comprimento do cabo de alimentação eléctrica (cm): 210

De que lado está montada a porta?: À esquerda

Rodas: Não

Power consumption standby/network: Por favor, consulte o livro de instruções para saber como desligar a função WiFi.:

en: Time auto-standby/network:

Código EAN: 4242006292591

Repair index:

Tipo de instalação: Totalmente integrado

Características de consumo e ligação

2021-03-04