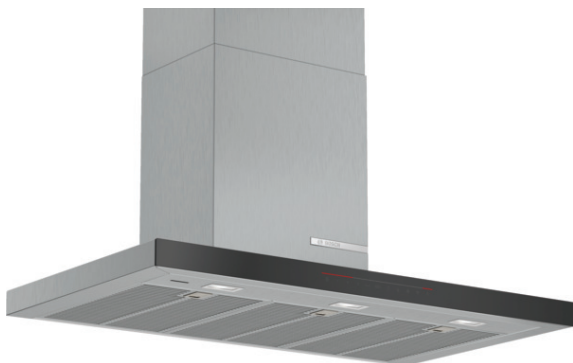


Serie | 8

DWB98PR50
Chaminé, 90 cm
Inox
Design Box

A+



Chaminé de parede: completa liberdade para o design da cozinha.

- **EcoSilence Drive:** o nosso motor altamente eficiente poupa na energia, não na performance.
- **Sensor PerfectAir:** controlo automático dos níveis de potência para uma capacidade de extração máxima com o mínimo ruído.
- **Home Connect:** eletrodomésticos conectados para um dia a dia mais fácil (apenas para países onde o serviço está disponível).
- **Extra silenciosa:** capacidade de extração máxima com o mínimo ruído.
- **Nível de filtragem de gordura:** filtra até 89.6% da gordura do ar da sua cozinha.

Technical data

Cor / Material da chaminé :	Inox
Tipologia :	Chaminé
Certificados de aprovação :	CE, VDE
Comprimento do cabo de alimentação eléctrica (cm) :	130
Altura do produto, sem chaminé :	46
Distân. min. até disco eléct. :	550
Distân.min.até queimador gás :	650
Peso líquido (kg) :	19,713
Tipo de controlo :	Electrónicos
Número de velocidades :	3 fases + 2 intensivo
Extracção máxima de ar de saída :	430
Recirculação de saída na posição reforçada :	385
Saída máxima do ar de recirculação :	311
Extracção de ar na posição reforçada :	843
Número de luzes :	3
Nível de ruído (dB(A) re 1 pW) :	55
Diâmetro da saída de ar :	120 / 150
Material do filtro de gordura :	Aço Inoxidável lavável
Código EAN :	4242005086542
Classificação da ligação (W) :	165
Corrente (A) :	10
Voltagem (V) :	220-240
Frequência (Hz) :	50; 60
Tipo de ficha :	Ficha Schuko/Gardy c/ terra
Tipo de instalação :	Montado na parede



4 242005 086542

Serie | 8 Exaustores

DWB98PR50

Chaminé, 90 cm

Inox

Design Box

Chaminé de parede: completa liberdade para o design da cozinha.

Modo de funcionamento e desempenho:

- Para instalar na parede sobre a placa
- Sistema de fácil instalação
- Possibilidade de funcionamento em recirculação de ar
- Tecnologia super eficiente com motor EcoSilence Drive
- Capacidade de extração segundo norma DIN/EN 61591: no modo normal máx. 430 m³/h, no modo intensivo 843 m³/h
- Nível de ruído de acordo com as normas EN 60704-3 e EN 60704-2-13 em saída de ar: Máximo: 55 dB(A) re 1 pW que corresponde a 42 dB(A); Intensivo: 69 dB(A) re 1 pW que corresponde a 56 dB(A)
- Funcionamento extremamente silencioso

Conforto:

- Controlo DirectSelect com LightLine
- 3 + 2 níveis intensivos
- Sensor PerfectAir
- Extracção intensiva com redução automática para o nível 2 após 6 minutos
- Ventilação com desligar automático após 10 minutos
- Indicação do grau de saturação do filtro metálico e de carvão activo
- Iluminação através de 3 focos LED de 3W
- Intensidade iluminação: 373 lux
- Temperatura / aparência da cor da lâmpada: 3500 K
- Função Dimmer - iluminação regulável em intensidade
- Softlight - iluminação gradual ao ligar e desligar a luz
- Interior blindado: fácil limpeza.
- Filtros em inox de fácil limpeza
- Filtro metálico, lavável na máquina de lavar loiça
- Aparelho completamente automático
- Home Connect disponível apenas para eletrodomésticos conectáveis e em países onde o serviço está disponível. Acesso através do smartphone ou tablet.
- Controlo através da placa (apenas com placas com essa função)
- Função Silêncio: disponível através da app Home Connect.
- Função Intervalo: disponível através da app Home Connect.
- Função Controlo de Voz: possível através de um assistente de voz (apenas em países onde este serviço está disponível)
- A função Home Connect pode ser alargada e utilizada com várias aplicações de parceiros externos (parcerias)

Classe de Eficiência Energética:

- Classe de eficiência energética: A+ numa escala de classes de eficiência energética de A++ até E*
- Consumo anual de energia: 29.9 kWh/ano*
- Classe de eficiência de dinâmica dos fluidos: A*
- Classe de eficiência de iluminação: A*
- Classe de eficiência de filtragem de gorduras: B*
- Ruído MIN./MAX. no nível normal: 46/55 dB*

Medidas (mm):

- Medidas do aparelho em saída de ar (AxLxP): 628-954 x 898 x 500 mm
- Possibilidade de funcionamento em recirculação de ar
- Para utilização em modo de recirculação é necessário adquirir o módulo para recirculação standard ou CleanAir (acessórios)
- Medidas do aparelho em recirculação de ar (AxLxP): 628-1064 x 898 x 500 mm
- Diâmetro da conduta Ø 150 mm (Ø 120 mm incluído)
- Potência de ligação: 165 W
- Comprimento do cabo elétrico: 1,3 m
- Válvula de refluxo incluída

* de acordo com o REGULAMENTO DELEGADO (UE) N.º 65/2014

Serie | 8 Exaustores

DWB98PR50

Chaminé, 90 cm

Inox

Design Box

