

CAT006 FR

CONDUIT DE LUMIERE

Modèle extra plat

Dômes plats transversal

Ce sont des systèmes écologiques où la lumière naturelle est capturée et guidée en utilisant un tube revêtu, intérieurement, par un matériau ultra-réfléchissant qui minimise la dispersion des rayons du soleil et permet un approvisionnement de la lumière sur des distances considérables sans transmission de chaleur ou de froid.

Fabriqué avec des matériaux robustes et résistants à de sévères conditions météorologiques.

Des études réalisées montrent que l'éclairage naturel suffit pour 80% des heures de travail à l'intérieur d'un bâtiment.

Ce produit contribue directement à réduire la consommation d'énergie et par conséquent améliore l'efficacité énergétique des bâtiments.

Chatron, Lda:
Travessa da Zona Industrial - 1, n.º
95, 3730-601 Vale de Cambra,
PORTUGAL.

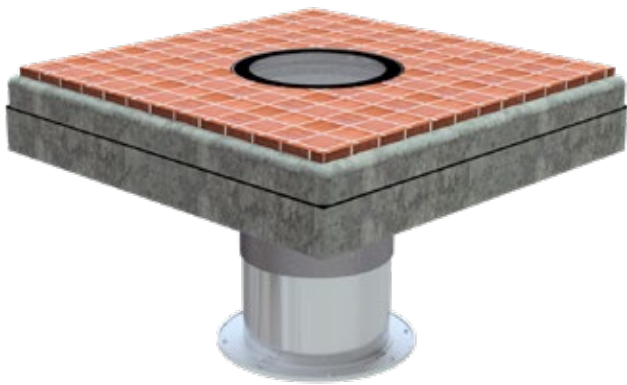
Tel. (+351) 256 472 888
Email: comercial@chatron.pt
Url: www.chatron.pt

Les modèles Extra Plat permettent une installation parfaite du tube solaire Chatron sur les planchers, ce qui permet d'obtenir un diffuseur intégré sans aucun surplomb.

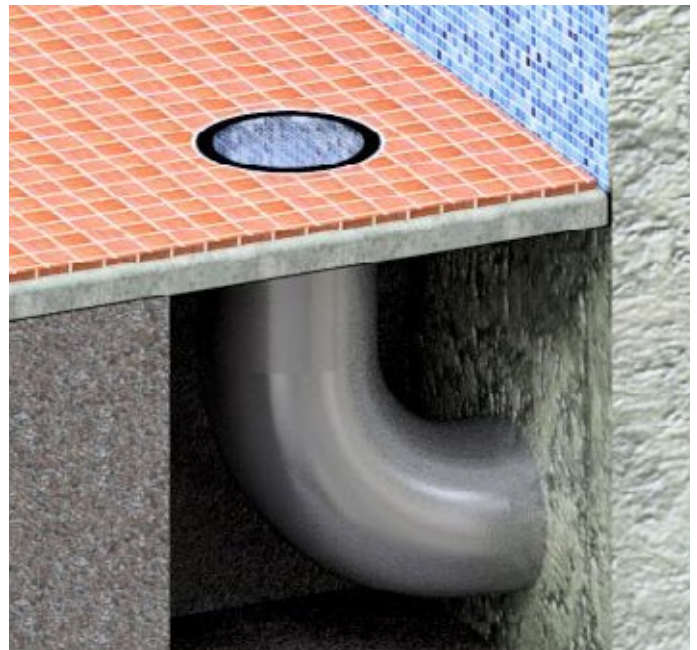


Modèle Heavy Floor pour TS avec anti-skid sun

Distributeur:

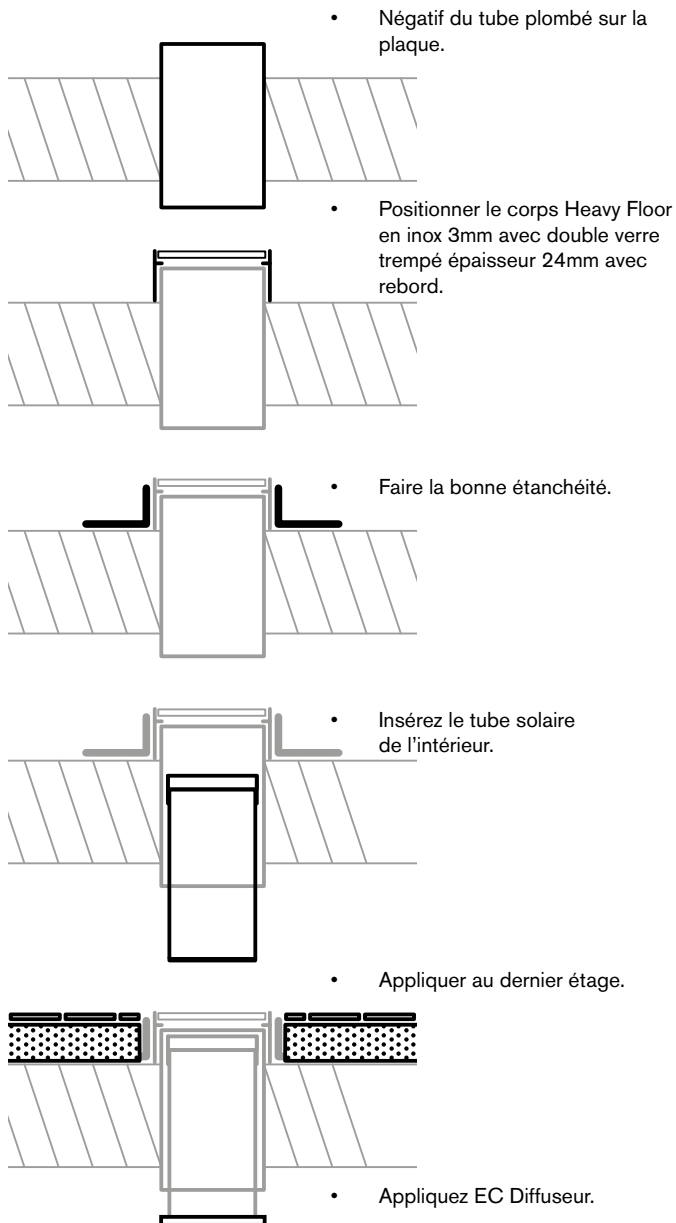


Installation Heavy Floor - Vue compacte



Installation Heavy Floor - Version courbée

Installation verticale



Modèles disponibles

	TS-HF-350	TS-HF-530	TS-HF-750
Diamètre extérieur	416 mm	595 mm	815 mm

Composants du kit de plancher lourd

Corps de plancher lourd	Tube solaire avec dôme plat	Heavy Floor négatif	Diffuseur de lumière solaire

Diverses applications de Heavy Floor

