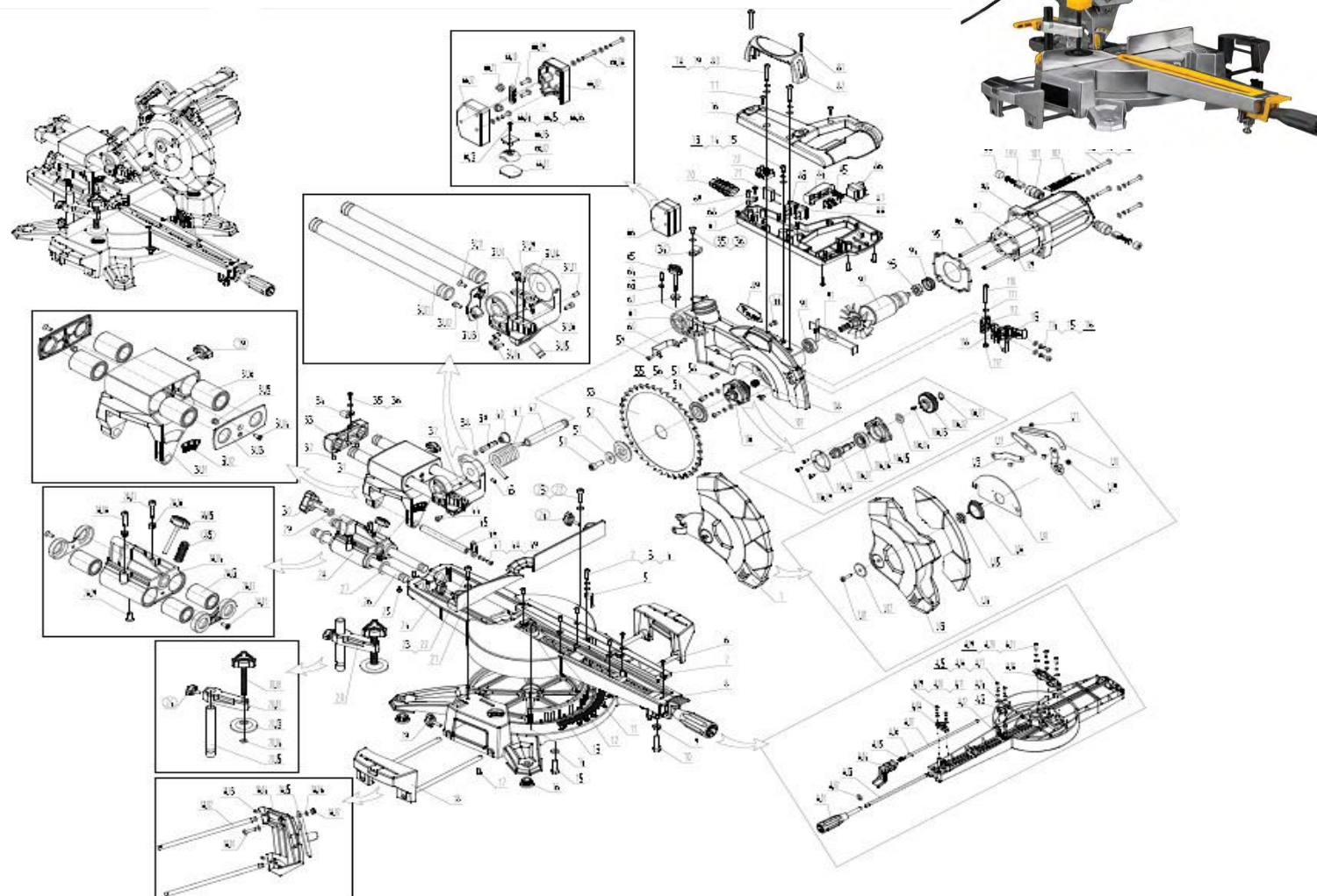


**VISCME**

PT SERRA MEIA ESQUADRIA TELESCÓPICA 1800 W - 216 mm  
ESP INGLETADORA TELESCÓPICA 1800 W - 216 mm  
ING SLIDE MITER SAW 1800 W - 216 mm  
FR SCIE À ONGLETS TÉLESCOPIQUE 1800 W - 216 mm



NUMERO	CÓDIGO	DESIGNAÇÃO
[1.01-1.13]	VISCME.1.01.001	PROTEÇÃO DISCO
7	VISCME.1.01.007	COBERT. PLASTICA PLATAF. GIRATORIA
[8.01-8.21]	VISCME.1.01.008	PLATAFORMA GIRATORIA
13	VISCME.1.01.013	BASE METALICA
16	VISCME.1.01.016	AMORTECEDOR BASE
[18.01-18.07]	VISCME.1.01.018	EXTENSOR MESA
19	VISCME.1.01.019	BOTAO BLOQUEIO M6X20
[20.01-20.05]	VISCME.1.01.020	GRAMPO
21	VISCME.1.01.021	GUIA CORTE
24	VISCME.1.01.024	BOTAO BLOQUEIO M6X12
26	VISCME.1.01.026	VEIO DESLIZANTE INFERIOR
27	VISCME.1.01.027	AMORTECEDOR VEIO DESLIZANTE
28	VISCME.1.01.028	CORREDIÇA INFERIOR
30	VISCME.1.01.030	BOTAO BLOQUEIO M8X35
[31.01-31.06]	VISCME.1.01.031	EIXO FIXO
33	VISCME.1.01.033	TAMPA TRASEIRA EIXO FIXO
[37.01-37.11]	VISCME.1.01.037	ESTRUTURA VEIO DESLIZANTE SUPERIOR
41	VISCME.1.01.041	MOLA TORSAO
50	VISCME.1.01.050	PARAFUSO DISCO M8X16
51	VISCME.1.01.051	ANILHA DISCO
52	VISCME.1.01.052	FLANGE EXTERIOR DISCO
53	VIDC216	DISCO CIRCULAR MADEIRA PASTILHADA 216X30
54	VISCME.1.01.054	FLANGE INTERIOR DISCO
61	VISCME.1.01.061	COBERTURA DISCO
[66.01-66.13]	VISCME.1.01.066	ESTRUTURA LED
67	VISCME.1.01.067	PEGA INFERIOR
71	VISCME.1.01.071	CONDENSADOR 0.33 uF
76	VISCME.1.01.076	PEGA SUPERIOR
82	VISCME.1.01.082	PEGA TRANSPORTE
83	VISCME.1.01.083	INTERRUPTOR LED
84	VISCME.1.01.084	GATILHO

85	VISCME.1.01.085	MOLA GATILHO
86	VISCME.1.01.086	TRANSFORMADOR
87	VISCME.1.01.087	INTERRUPTOR ON/OFF
88	VISCME.1.01.088	INTERRUPTOR LASER
90	VISCME.1.01.090	ROLAMENTO ESFERAS 6200
92	VISCME.1.01.092	ROTOR
93	VISCME.1.01.093	ROLAMENTO ESFERAS 608
94	VISCME.1.01.094	BUCHA ROLAMENTO
95	VISCME.1.01.095	DIFUSOR AR
97	VISCME.1.01.097	ESTATOR
98	VISCME.1.01.098	CARCAÇA MOTOR
99	VISCME.1.01.099	TAMPA ESCOVAS
100	VISCME.1.01.100	ESCOVAS (PAR)
101	VISCME.1.01.101	SUPORTE ESCOVAS
[106.01-106.09]	VISCME.1.01.106	CAIXA ENGRENAGENS
108	VISCME.1.01.108	ROLAMENTO AGULHAS K8X12X10