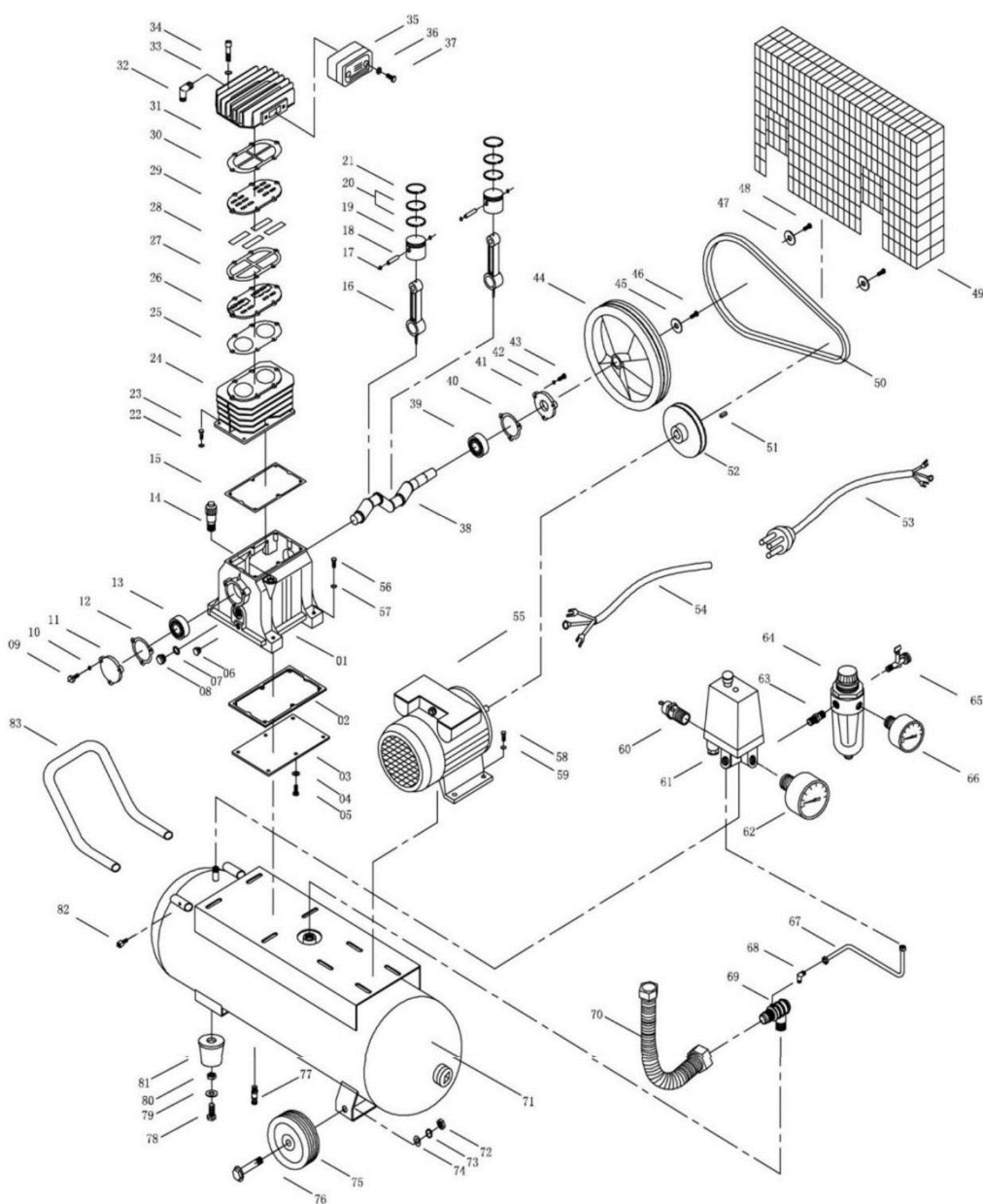


VICOC300A

- PT Compressor com correias 300 L
 ESP Compresor con correas 300 L
 EN Belt compressor 300 L
 FR Compresseur à courroie 300 L



Número	Referência	Designação
2	VICOC300.1.01.002	JUNTA INFERIOR DO CARTER
11	VICOC300.1.01.011	COBERTURA DO ROLAMENTO TRASEIRO
12	VICOC300.1.01.012	JUNTA DA COBERTURA TRASEIRA
14	VICOC300.1.01.014	RESPIRADOR
15	VICOC300.1.01.015	JUNTA SUPERIOR DO CARTER
16	VICOC300.1.01.016	BIELA
17	VICOC300.1.01.017	FREIO DO PINO DO PISTÃO
18	VICOC300.1.01.018	PINO DO PISTÃO
19	VICOC300.1.01.019	PISTÃO
20	VICOC300.1.01.020	SEGMENTO LUBRIFICAÇÃO
21	VICOC300.1.01.021	SEGMENTO COMPRESSÃO
24	VICOC300.1.01.024	CILINDRO
25	VICOC300.1.01.025	JUNTA DO CILINDRO
26	VICOC300.1.01.026	PLACA DAS VÁLVULAS (COMPLETA)
30	VICOC300.1.01.030	JUNTA DA CABEÇA DO CILINDRO
31	VICOC300.1.01.031	CABEÇA DO CILINDRO
32	VICOC300.1.01.032	JOELHO DA CABEÇA
35	VICOC300.1.01.035	FILTRO DO AR COMPLETO
38	VICOC300.1.01.038	CAMBOTA
44	VICOC300.1.01.044	POLIA GRANDE (COMPRESSOR)
50	VICOC300.1.01.050	CORREIA
52	VICOC300.1.01.052	POLIA PEQUENA (MOTOR)
	VICOC300.1.01.0551	PROTEÇÃO TERMICA
67	VICOC300.1.01.067	TUBO DE DESCARGA
68	VICOC300.1.01.068	JOELHO TUBO DESCARGA
69	VICOC300.1.01.069	VALVULA ANTI-RETORNO
70	VICOC300.1.01.070	TUBO DE ENCHIMENTO
75	VICOC300.1.01.075	RODA GRANDE
76	VICOC300.1.01.076	PARAFUSO DA RODA GRANDE
81	VICOC300.1.01.081	RODA PEQUENA (DIRECIONAL)
83	VICOC300.1.01.083	PEGA
90	VICOC300.1.01.090	UNIDADE COMPRESSORA COMPLETA