

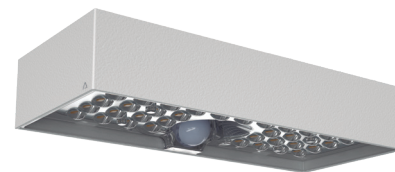
## FICHA TÉCNICA

ILUMINAÇÃO EXTERIOR SOLAR

### APLIQUE SOLAR DE PAREDE COM SENSOR WALL

Ref.<sup>a</sup>

ASWALL660B



#### APRESENTAÇÃO

O Aplique de Parede Exterior LED Solar 6W com um design moderno, minimalista e conciso é perfeito para criar um ambiente agradável e decorativo com um efeito de iluminação suave, confortável e natural. Fácil de instalar, este aplique é indicado para uso exterior, podendo utilizar em entradas, estacionamentos, portões, terraços, esplanadas, fachadas, vedações, varandas, pátios, pérgulas, entre outros. Alto fluxo luminoso (135Lm/W), distribui uma luz uniforme ultra brilhante numa área de iluminação de 40 m<sup>2</sup>. Além disso, possui lentes de alta qualidade que permitem uma luz polarizada 140\*70°, alcançando uma área maior e uma iluminação mais confortável sem encandeamto. Estrutura resistente em material ABS+PC de alta gama, protegida de raios ultravioleta, à prova de fogo, água e pó com grau de proteção IP65.

Possui uma bateria de alta capacidade com proteção contra sobrecargas e descargas e ainda um painel solar monocristalino com vidro temperado de elevada conversão e de carregamento rápido. Uma solução amiga do ambiente, com interruptor ON/OFF e um sensor de movimento para uma melhor gestão de energia, permitindo uma utilização mais prolongada.

#### Notas

Esta luminária é alimentada a energia solar. Deve ser instalada em local que garanta a exposição solar.

A luminária acende automaticamente ao anoitecer.

#### DADOS TÉCNICOS

##### Dados elétricos

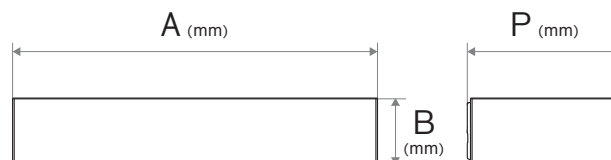
Potência nominal (W) 6

##### Dados fotométricos

Temperatura de cor (K) 6000 (Branco frio)

Fluxo luminoso (Lm) Máx. 800

##### Dimensões e peso



Largura A (mm) 230

Altura B (mm) 42,7

Profundidade P (mm) 97

Peso (Kg) 1,63

##### Materiais

Corpo ABS e Policarbonato + Anti-UV  
À prova de fogo

Difusor Poliestireno

Painel solar Silício monocristalino

##### Cores

Corpo Branco

Difusor Incolor

##### Temperaturas e condições de funcionamento

Temperatura de operação -20°C – +60°C

Temperatura de armazenamento 0°C – -45°C

## FICHA TÉCNICA

## Equipamento

Chip LED	SMD 2835
Nº de LEDs	35
Bateria	3,7 V / 3000 mAh

## Montagem

Espaço	Exterior
Tipo	Saliente
Local	Parede

## Características

Dimável	Não
Custo de eletricidade (€)	0
Portátil	Suporte fixo à parede
Bateria	Não substituível
Tempo de carga (h)	8 - 10h
Sensor de movimento	
Distância de deteção (m)	0 - 6
Altura de deteção (m)	0 - 4
Ângulo de deteção	120º
Painel solar	
Tensão (DC)	5,5
Potência (W)	2,8

## Normas e certificações

Tipo proteção (IP)	65
Normas	CE / RoHS

## DADOS LOGÍSTICOS

## Código (EAN)

Ref. <sup>a</sup> ASWALL660B	56046127220913
------------------------------	----------------

## Descrição

Aplique Solar de Parede com Sensor Wall


## Caixa

## Nº peças por caixa

	1
---	---

Dimensões (mm)	235x48x103
----------------	------------

Peso (kg)	0.65
-----------	------

	24
---	----

Dimensões (mm)	490x310x230
----------------	-------------

Peso (kg)	15.70
-----------	-------