

FICHA TÉCNICA

CONTROLO DE ILUMINAÇÃO

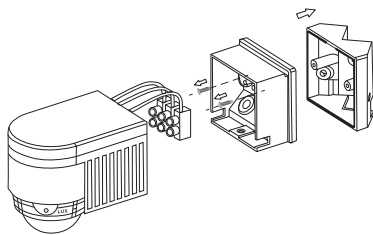
DETETOR DE MOVIMENTO PLUS

Ref.^a

ASSMP

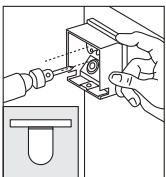


APRESENTAÇÃO

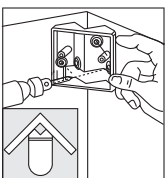


Aplicação

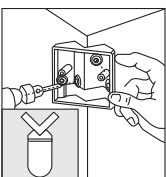
Base plana (parede)



Ângulo 90°



Ângulo 270°



DADOS TÉCNICOS

Dados elétricos

Potência nominal (W)	0,5
Tensão nominal (V)	230
Frequência (Hz)	50 - 60

Materiais

Corpo	Plástico
-------	----------

Cor

Corpo	Branco
-------	--------

Temperaturas e condições de funcionamento

Temperatura ambiente (°C)	-20° - +40°
Humidade de trabalho	< 93% RH

Montagem

Espaço	Interior / Exterior
--------	---------------------

Características

Temporização

Mínimo (segundos)	10 +/- 3
Máximo (minutos)	15 +/- 2

Luz ambiente (LUX)	<3~2000
--------------------	---------

Ângulo de deteção (°)	360
-----------------------	-----

Altura de deteção (Mtr)	1,8 - 2,5
-------------------------	-----------

Distância de deteção (Mtr)	12
----------------------------	----

Velocidade deteção de movimento (m/s)	0,6 ~ 1,5
---------------------------------------	-----------

Potência máxima (W)

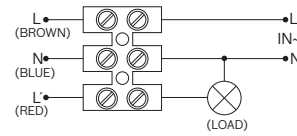
	1200
---	------

	300
---	-----

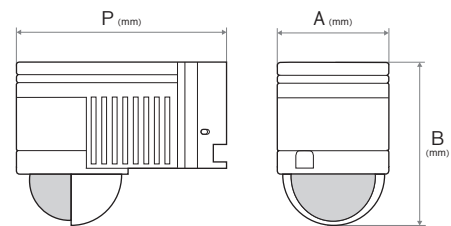
LED	300
------------	-----

FICHA TÉCNICA

Esquema de ligação



Dimensões



Largura A (mm)	60
Altura B (mm)	80
Profundidade P (mm)	115

Normas e certificações

Tipo proteção (IP)	44
Classe de isolamento	II
Normas	CE / RoHS

DADOS LOGÍSTICOS

Código (EAN)

Ref. ^a ASSMP	5604612676216
-------------------------	---------------

Descrição

Detetor de Movimento PLUS

Caixa

Nº peças por caixa

	1
	50

