

## FICHA TÉCNICA

ILUMINAÇÃO INTERIOR SALIENTE

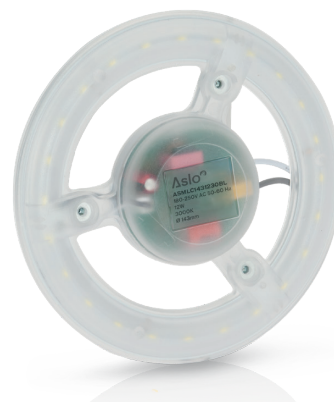
### MÓDULO LED

Ref.<sup>a</sup>

ASMLC1431230BL

ASMLC1431240BL

ASMLC1431260BL



### APRESENTAÇÃO

A iluminação LED é uma tecnologia que veio para ficar, possuindo características promissoras e inovadoras ao nível da eficiência energética com claros benefícios para o meio ambiente.

Dispomos hoje de equipamentos que apresentam uma oportunidade de redução de consumo energético superior a 50% assim como a diminuição de emissões de CO<sub>2</sub>, minimizando os custos e proporcionando a máxima eficiência no que diz respeito à iluminação. Queremos cada vez mais ser parte integrante de um mundo novo, mais “verde”! Um futuro com mais (vida útil) e melhor luz!

### DADOS TÉCNICOS

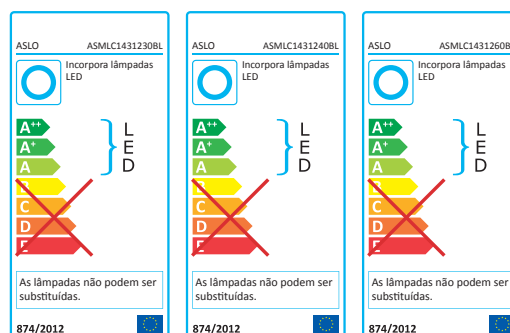
#### Dados elétricos

Potência nominal (W)	12
Tensão nominal (V)	180 – 250
Tipo de corrente	AC
Fator de potência (λ)	> 0,55
Frequência (Hz)	50 – 60

#### Dados fotométricos

Temperatura de cor (K)	
Ref. <sup>a</sup> ASMLC1431230BL	3000 (Branco quente)
Ref. <sup>a</sup> ASMLC1431240BL	4000 (Branco neutro)
Ref. <sup>a</sup> ASMLC1431260BL	6000 (Branco frio)
Fluxo luminoso (Lm)	1080
Intensidade Luminosa Máx. (cd)	260.61
Eficiência energética	A+

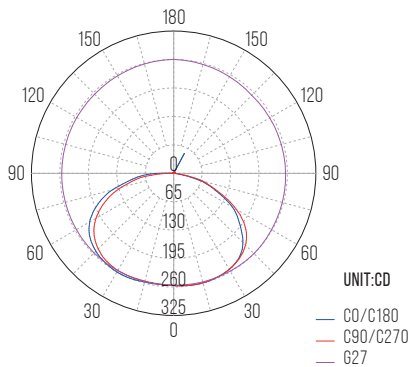
#### Etiqueta EE (Eficiência energética)



Índice de reprodução de cor (Ra) > 70

## FICHA TÉCNICA

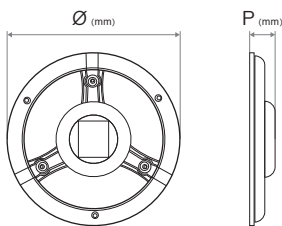
### Curva de distribuição



### Dados luminotécnicos

Ângulo de abertura 120°

### Dimensões e peso



Ø (mm)	143
Profundidade P (mm)	23
Peso (Kg)	0,14

### Cores

Corpo	Branco
Difusor	Branco

### Equipamento

Chip LED	SMD 2835
----------	----------

### Expectativa de vida

Tempo de vida (h)	30.000
Número de ciclos (liga desliga)	15.000

### Características

Dimável	Não
---------	-----

### Normas e certificações

Normas	CE / RoHS
--------	-----------

### DADOS LOGÍSTICOS

#### Código (EAN)

Ref. <sup>a</sup> ASMLC143123OBL	5604612682248
Ref. <sup>a</sup> ASMLC143124OBL	5604612682255
Ref. <sup>a</sup> ASMLC143126OBL	5604612682262

#### Descrição

Módulo LED Circular 12W

#### Caixa

Nº peças por caixa	30
--------------------	----