



ILUMINAÇÃO INTERIOR INDUSTRIAL

## LUMINÁRIA INDUSTRIAL UFO

Ref.<sup>a</sup>

ASLILUFO10050

**LED**  
SMD  
3030  
PHILIPS



### APRESENTAÇÃO

Ideais para grandes áreas e de grande altitude, como edifícios industriais, armazéns, oficinas, fábricas... São luminárias adequadas para fins profissionais, aplicações que exigem qualidade de luz com alta potencial de rendimento.

### DADOS TÉCNICOS

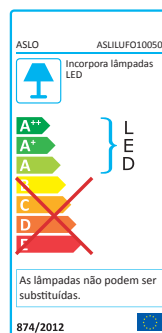
#### Dados elétricos

Potência nominal (W)	100
Tensão nominal (V)	100 – 240
Tipo de corrente	AC
Fator de potência ( $\lambda$ )	> 0,95
Frequência (Hz)	50 – 60

#### Dados fotométricos

Temperatura de cor (K)	5000
Fluxo luminoso (Lm)	13000
Rendimento luminoso (Lm/W)	136.4
Intensidade Luminosa Máx. (cd)	4756
Eficiência energética	A+

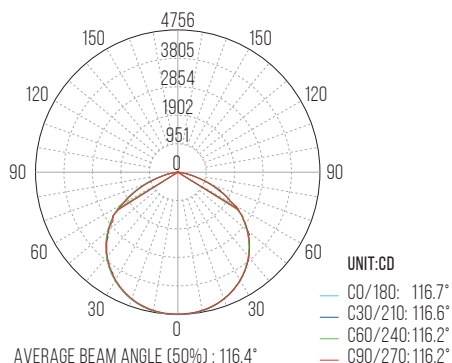
Etiqueta EE (Eficiência energética)



Índice de reprodução de cor (CRI) > 80



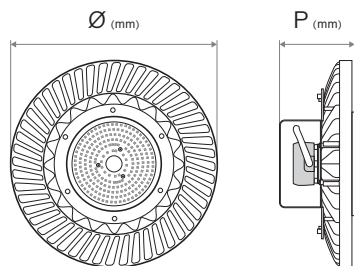
## Curva de distribuição



## Dados luminotécnicos

Ângulo de abertura 110°

## Dimensões e peso



Ø (mm)	330
Profundidade P (mm)	125
Peso (Kg)	4,90

## Materiais

Corpo	Alumínio
Difusor	Policarbonato

## Cores

Corpo	Preto
-------	-------

## Equipamento

Driver	Mean Well
Chip LED	SMD 3030 Philips

## Temperaturas e condições de funcionamento

Temperatura ambiente (°C)	-30° ~+60°
---------------------------	------------

## Expectativa de vida

Tempo de vida (h)	50.000
Número de ciclos (liga desliga)	15.000

## Montagem

Espaço	Interior
Tipo	Suspensa
Local	Teto

## Características

Chip LED substituível	Sim
Driver substituível	Sim

## Normas e certificações

Grau proteção (IK - impacto mecânico)	08
Índice ofuscamento unificado (UGR)	≤ 19
Tipo proteção (IP)	65
Normas	CE / RoHS

## ACESSÓRIOS

<b>Driver</b>	Incluído
Ref. <sup>a</sup> ASDLMWELG100	56046126809978
<b>Suporte rotativo</b>	Não Incluído
Ref. <sup>a</sup> ASSRLILUFO	5604612680923
<b>Refletor</b>	Não Incluído
Ref. <sup>a</sup> ASRALLILUFO90	5604612680930
<b>Chip LED</b>	Não Incluído
Ref. <sup>a</sup> ASCLLILUFO10050	5604612680916
<b>LED Philips</b>	Não Incluído
Ref. <sup>a</sup> ASLP303050	5604612680893
<b>Conector 3P</b>	Não Incluído
Ref. <sup>a</sup> ASC3PIP65	5604612680947
<b>Difusor</b>	Não Incluído
Ref. <sup>a</sup> ASDPCLILUFO	5604612680954
<b>Cobertura fios</b>	Não Incluído
Ref. <sup>a</sup> ASCFPCLILUFO	5604612680961

## DADOS LOGÍSTICOS

### Código (EAN)

Ref. <sup>a</sup> ASLILUFO10050	5604612680855
---------------------------------	---------------

### Descrição

Luminária Industrial LED UFO 100W

### Caixa

Nº peças por caixa	1
--------------------	---



ILUMINAÇÃO INTERIOR INDUSTRIAL

## LUMINÁRIA INDUSTRIAL UFO

Ref.<sup>a</sup>

ASLILUFO15050

LED  
SMD  
3030  
PHILIPS



### APRESENTAÇÃO

Ideais para grandes áreas e de grande altitude, como edifícios industriais, armazéns, oficinas, fábricas... São luminárias adequadas para fins profissionais, aplicações que exigem qualidade de luz com alta potencial de rendimento.

### DADOS TÉCNICOS

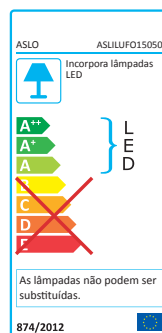
#### Dados elétricos

Potência nominal (W)	150
Tensão nominal (V)	100 – 240
Tipo de corrente	AC
Fator de potência ( $\lambda$ )	> 0,95
Frequência (Hz)	50 – 60

#### Dados fotométricos

Temperatura de cor (K)	5000
Fluxo luminoso (Lm)	19500
Rendimento luminoso (Lm/W)	138.2
Intensidade Luminosa Máx. (cd)	7295
Eficiência energética	A+

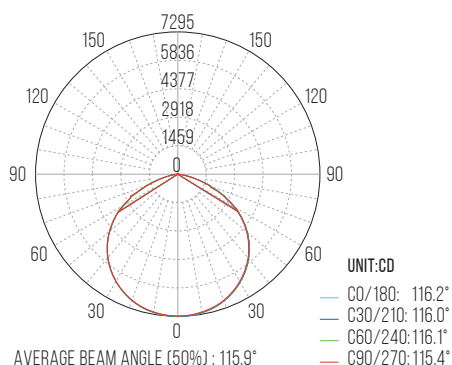
Etiqueta EE (Eficiência energética)



Índice de reprodução de cor (CRI) > 80



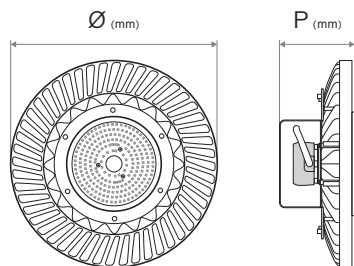
## Curva de distribuição



## Dados luminotécnicos

Ângulo de abertura 110°

## Dimensões e peso



Ø (mm)	330
Profundidade P (mm)	125
Peso (Kg)	6,25

## Materiais

Corpo	Alumínio
Difusor	Policarbonato

## Cores

Corpo	Preto
-------	-------

## Equipamento

Driver	Mean Well
Chip LED	SMD 3030 Philips

## Temperaturas e condições de funcionamento

Temperatura ambiente (°C)	-30° ~+60°
---------------------------	------------

## Expectativa de vida

Tempo de vida (h)	50.000
Número de ciclos (liga desliga)	15.000

## Montagem

Espaço	Interior
Tipo	Suspensa
Local	Teto

## Características

Chip LED substituível	Sim
Driver substituível	Sim

## Normas e certificações

Grau proteção (IK - impacto mecânico)	08
Índice ofuscamento unificado (UGR)	≤ 19
Tipo proteção (IP)	65
Normas	CE / RoHS

## ACESSÓRIOS

<b>Driver</b>	Incluído
Ref. <sup>a</sup> ASDLMWELG150	5604612680985
<b>Suporte rotativo</b>	Não Incluído
Ref. <sup>a</sup> ASSRLILUFO	5604612680923
<b>Refletor</b>	Não Incluído
Ref. <sup>a</sup> ASRALLILUFO90	5604612680930
<b>Chip LED</b>	Não Incluído
Ref. <sup>a</sup> ASCLLILUFO15050	5604612680909
<b>LED Philips</b>	Não Incluído
Ref. <sup>a</sup> ASLP303050	5604612682965
<b>Conector 3P</b>	Não Incluído
Ref. <sup>a</sup> ASC3PIP65	5604612680947
<b>Difusor</b>	Não Incluído
Ref. <sup>a</sup> ASDPCLILUFO	5604612680954
<b>Cobertura fios</b>	Não Incluído
Ref. <sup>a</sup> ASCFPCLILUFO	5604612680961

## DADOS LOGÍSTICOS

### Código (EAN)

Ref. <sup>a</sup> ASLILUFO15050	5604612680879
---------------------------------	---------------

### Descrição

Luminária Industrial LED UFO 150W

### Caixa

Nº peças por caixa	1
--------------------	---



ILUMINAÇÃO INTERIOR INDUSTRIAL

## LUMINÁRIA INDUSTRIAL UFO

Ref.<sup>a</sup>

ASLILUFO20050

LED  
SMD  
3030  
PHILIPS



### APRESENTAÇÃO

Ideais para grandes áreas e de grande altitude, como edifícios industriais, armazéns, oficinas, fábricas... São luminárias adequadas para fins profissionais, aplicações que exigem qualidade de luz com alta potencial de rendimento.

### DADOS TÉCNICOS

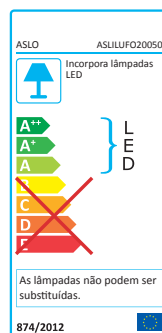
#### Dados elétricos

Potência nominal (W)	200
Tensão nominal (V)	100 – 240
Tipo de corrente	AC
Fator de potência ( $\lambda$ )	> 0,95
Frequência (Hz)	50 – 60

#### Dados fotométricos

Temperatura de cor (K)	5000
Fluxo luminoso (Lm)	26000
Rendimento luminoso (Lm/W)	137,8
Intensidade Luminosa Máx. (cd)	11761
Eficiência energética	A+

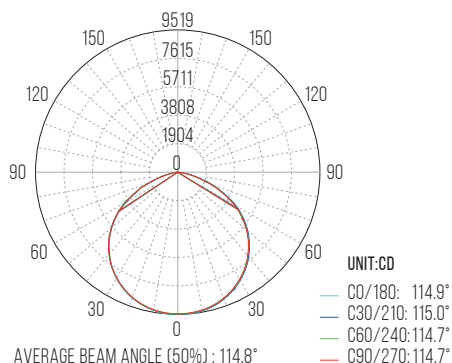
Etiqueta EE (Eficiência energética)



Índice de reprodução de cor (CRI) > 80



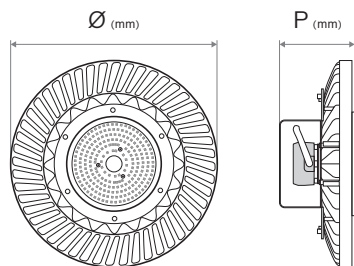
## Curva de distribuição



## Dados luminotécnicos

Ângulo de abertura 110°

## Dimensões e peso



Ø (mm) 330  
 Profundidade P (mm) 125  
 Peso (Kg) 7,00

## Materiais

Corpo Alumínio  
 Difusor Policarbonato

## Cores

Corpo Preto

## Equipamento

Driver Mean Well  
 Chip LED SMD 3030 Philips

## Temperaturas e condições de funcionamento

Temperatura ambiente (°C) -30° ~+60°

## Expectativa de vida

Tempo de vida (h) 50.000  
 Número de ciclos (liga desliga) 15.000

## Montagem

Espaço Interior  
 Tipo Suspensa  
 Local Teto

## Características

Chip LED substituível Sim  
 Driver substituível Sim

## Normas e certificações

Grau proteção (IK - impacto mecânico) 08  
 Índice ofuscamento unificado (UGR) ≤ 19  
 Tipo proteção (IP) 65  
 Normas CE / RoHS

## ACESSÓRIOS

Driver Incluído  
 Ref.<sup>a</sup> ASDLMWELG200 5604612680992

Suporte rotativo Não Incluído  
 Ref.<sup>a</sup> ASSRLILUFO 5604612680923

Refletor Não Incluído  
 Ref.<sup>a</sup> ASRALLILUFO90 5604612680930

Chip LED Não Incluído  
 Ref.<sup>a</sup> ASCLLILUFO20050 5604612680916

LED Philips Não Incluído  
 Ref.<sup>a</sup> ASLP303050 5604612682965

Conector 3P Não Incluído  
 Ref.<sup>a</sup> ASC3PIP65 5604612680947

Difusor Não Incluído  
 Ref.<sup>a</sup> ASDPCLILUFO 5604612680954

Cobertura fios Não Incluído  
 Ref.<sup>a</sup> ASCFPCLILUFO 5604612680961

## DADOS LOGÍSTICOS

### Código (EAN)

Ref.<sup>a</sup> ASLILUFO20050 5604612680886

### Descrição

Luminária Industrial LED UFO 200W

### Caixa

Nº peças por caixa 1