



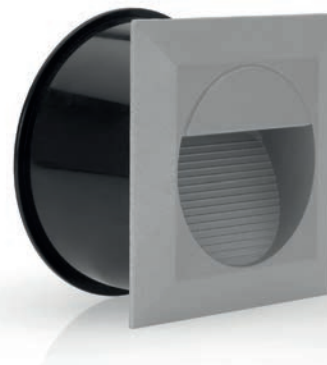
ILUMINAÇÃO EXTERIOR ENCASTRAR

PROJETOR DE MURO VULPE

LED

Ref.^a

ASCO25A



APRESENTAÇÃO

A iluminação exterior de encastrar te como função primordial iluminar mas também criar ambiência ao espaço envolvente. A estética assume, assim, um papel fundamental e, para isso, a escolha dos materiais e a locaização do aplique não podem ser deixados de lado.

Áreas de aplicação

Instalação em paredes/muro/escadas.

DADOS TÉCNICOS

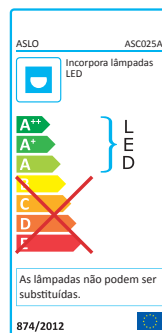
Dados elétricos

Potência nominal (W)	1,2
Tensão nominal (V)	230
Tipo de corrente	AC
Fator de potência (λ)	> 0,5
Frequência (Hz)	50

Dados fotométricos

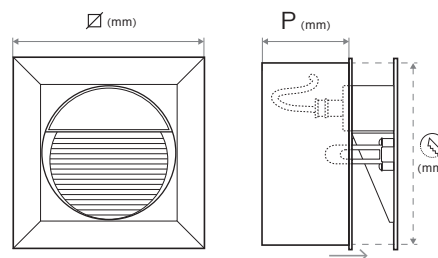
Temperatura de cor (K)	6500 (Branco frio)
Fluxo luminoso (Lm)	56
Eficiência energética	A

Etiqueta EE (Eficiência energética)



Índice de reprodução de cor (Ra) > 70

Dimensões



Ø (mm)	125
Profundidade P (mm)	68
Corte (mm)	115

**Materiais**

Corpo	Alumínio
Difusor	Vidro temperado

Cores

Corpo	Níquel
Difusor	Incolor

Equipamento

Driver	Sim
Número de LED´s	14

Expectativa de vida

Tempo de vida (h)	30.000
-------------------	--------

Montagem

Espaço	Exterior
Tipo	Encastrar
Local	Parede/muro

Características

Dimável	Não
---------	-----

Normas e certificações

Tipo proteção (IP)	54
Classe de isolamento	I
Normas	CE / RoHS

DADOS LOGÍSTICOS**Código (EAN)**

Ref. ^a ASLC013A	5604612616663
----------------------------	---------------

Descrição

Projektor de muro Vulpe 1,2W LED Encastrar

Caixa

Nº peças por caixa	18
--------------------	----