

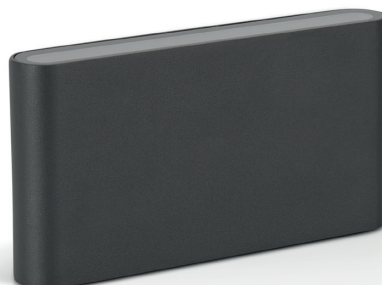
FICHA TÉCNICA

ILUMINAÇÃO EXTERIOR JARDIM

APLIQUE BASIC

Ref.^a

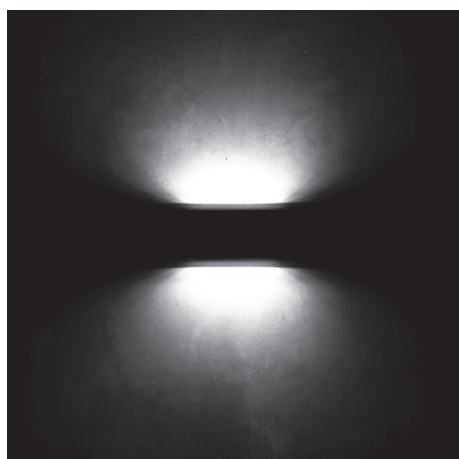
ASBASICG



APRESENTAÇÃO

A iluminação LED é uma tecnologia que veio para ficar, possuindo características promissoras e inovadoras ao nível da eficiência energética com claros benefícios para o meio ambiente.

Para poder usufruir ao máximo do seu jardim é necessário que a iluminação seja a ideal, não só pela função que desempenha com, pela beleza que proporciona. O ambiente e a iluminação destes espaços têm um fluxo de iluminação uniforme e consistente, permitindo-nos contemplar a natureza, relaxar e descontraír. Os materiais nobres e resistentes, aliados ao design contemporâneo, valorizam estes espaços!



DADOS TÉCNICOS

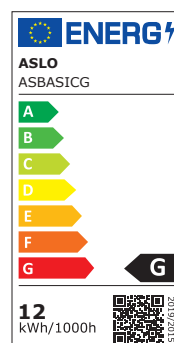
Dados elétricos

Potência nominal (W)	12
Tensão nominal (V)	220 – 240
Tipo de corrente	AC
Fator de potência (λ)	> 0,50
Frequência (Hz)	50 – 60

Dados fotométricos

Temperatura de cor (K)	4000 (Branco neutro)
Fluxo luminoso (Lm)	600
Rendimento luminoso (Lm/W)	44.28
Intensidade Luminosa Máx. (cd)	218.0
Eficiência energética	G

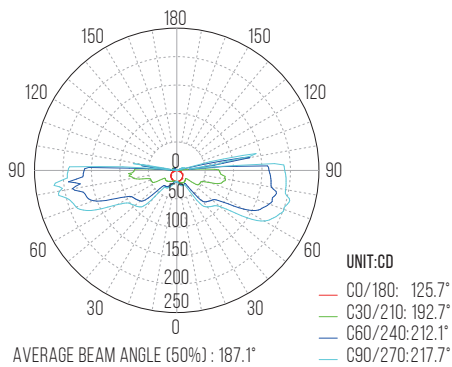
Etiqueta EE (Eficiência energética)



Índice de reprodução de cor (Ra) > 80

FICHA TÉCNICA

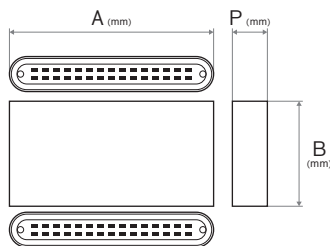
Curva de distribuição



Dados luminotécnicos

Ângulo de abertura 180°

Dimensões e peso



Largura A (mm)	175
Altura B (mm)	90
Profundidade P (mm)	30
Peso (Kg)	0,90

Materiais

Corpo	Alumínio
Difusor	Vidro

Cores

Corpo	Cinzeno Grafite (RAL 7021)
Difusor	Incolor

Equipamento

Chip LED	SMD 2835
Nº de Leds	30 + 30

Expectativa de vida

Tempo de vida (h)	30.000
Número de ciclos (liga desliga)	15.000

Montagem

Espaço	Exterior
Tipo	Saliente
Local	Parede

Características

Dimável	Não
---------	-----

Normas e certificações

Grau proteção (IK - impacto mecânico)	06
Tipo proteção (IP)	54
Classe de isolamento	I
Normas	CE / RoHS

DADOS LOGÍSTICOS

Código (EAN)

Ref.^a ASBASIG 5604612694531

Descrição

Aplique Basic LED 12W

Caixa

Nº peças por caixa	10
--------------------	----