

CONTADORES DE ENERGIA

CONTADOR DE ENERGIA 2MD

Ref.^a

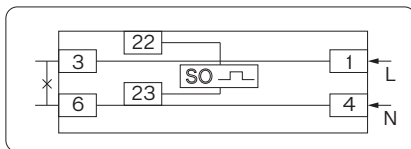
ASADM655C

DADOS TÉCNICOS

Dados elétricos

Tensão nominal (V)	230
Tipo de corrente	AC
Frequência (Hz)	50
Corrente nominal (A)	5
Corrente máxima (A)	50
Taxa de impulsos por KWh	1600
Consumo de energia	< 1,5W/6VA por fase

Esquema Elétrico



Instalação

Montagem em calha DIN 35 mm

Nº de módulos 2 Módulos

Cores

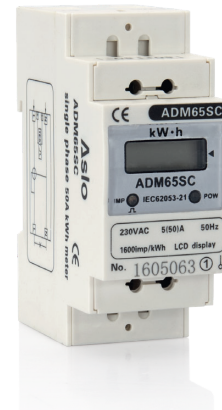
Corpo Branco

Temperatura e condições de funcionamento

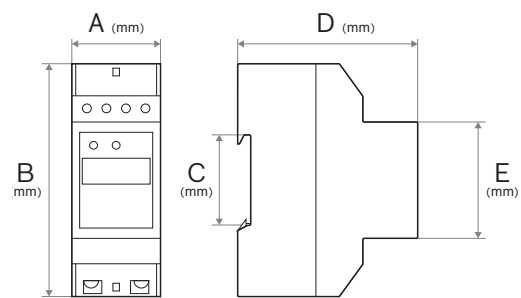
Temperatura trabalho (°C) -10° ~ +50°

Características

Tipo de contador	Eletrónico
Classe de precisão	I
Tipo de impulso	SO
Tipo de polo	Monofásico
Tipo de indicação	Digital
Display	LCD



Dimensões



A (mm)	34
B (mm)	90
C (mm)	35
D (mm)	69
E (mm)	45

Normas e certificações

Norma	IEC62052-11:2003
	IEC62053-21:2003

DADOS LOGÍSTICOS

Código (EAN)

Ref.^a ASADM655C 5604612654320

Descrição

Contador de Energia 2MD 230V AC 5(50)A

Caixa

Nº peças por caixa 1