

## FICHA TÉCNICA

ILUMINAÇÃO INTERIOR SALIENTE

### ARMADURA LED C/ DIFUSOR OPALINO

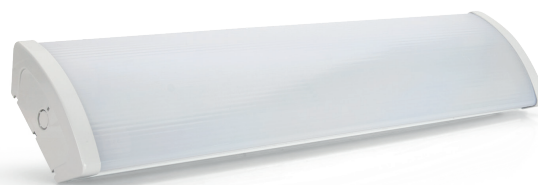
Ref.<sup>a</sup>

ASAAO2965LED

LED



T8  
SMD  
2835



### DADOS TÉCNICOS

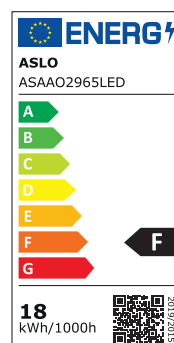
#### Dados elétricos

Potência nominal (W)	2x9
Tensão nominal (V)	85 – 264
Tipo de corrente	AC
Fator de potência ( $\lambda$ )	> 0,95
Frequência (Hz)	50 – 60

#### Dados fotométricos

Temperatura de cor (K)	6500 (Branco frio)
Fluxo luminoso (Lm)	1800
Rendimento luminoso (Lm/W)	68.6
Intensidade Luminosa Máx. (cd)	359.45
Eficiência energética	F

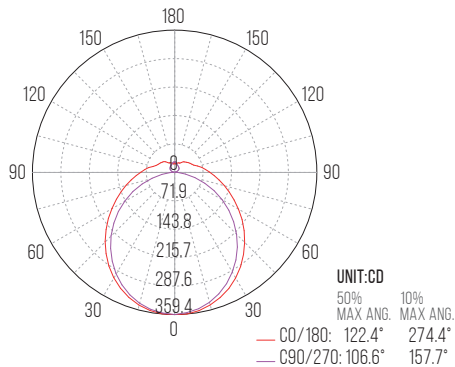
Etiqueta EE (Eficiência energética)



Índice de reprodução de cor (Ra) > 80

## FICHA TÉCNICA

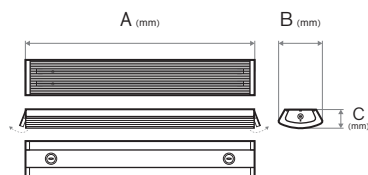
### Curva de distribuição



### Dados luminotécnicos

Ângulo de abertura 320°

### Dimensões e peso



Largura A (mm)	650
Altura C (mm)	65
Profundidade B (mm)	153
Peso (Kg)	0,96

### Materiais

Corpo	Aço Termolacado
Difusor	Polycarbonato

### Cores

Corpo	Branco
Difusor	Branco

### Equipamento

Chip LED	SMD 2835
Casquilhos	2 x G13
Lâmpadas	2 x T8 LED
Balastro	Não
Arrancador	Não

### Expectativa de vida

Tempo de vida (h)	25.000
Número de ciclos (liga desliga)	15.000

### Montagem

Espaço	Interior
Tipo	Saliente
Local	Teto / Parede

### Características

Dimável	Não
Lâmpadas	T8 LED
Casquilhos	G13

### Esquema de eletrificação



### Normas e certificações

Tipo proteção (IP)	30
Classe de isolamento	I
Normas	CE / RoHS

### DADOS LOGÍSTICOS

#### Código (EAN)

Ref. <sup>a</sup> ASAAO2965LED	5604612667238
--------------------------------	---------------

#### Descrição

Armadura LED com Difusor Opalino

#### Caixa

Nº peças por caixa	6
--------------------	---