

## FICHA TÉCNICA

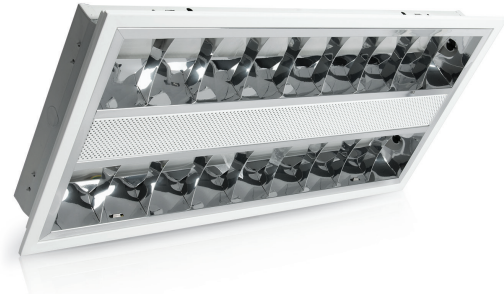
ILUMINAÇÃO INTERIOR ENCASTRAR

### ARMADURA COM REFLETOR V

T5

Ref.<sup>a</sup>

AS688214



#### APRESENTAÇÃO

A importância de uma iluminação de encastrar está diretamente ligada ao consumidor, e, neste sentido, é fundamental ter em conta as questões técnicas assim como garantir que esta é funcional e acolhedora. A criação de espaços e ambiente únicos depende de uma iluminação exigente. A singularidade das formas, do detalhe e a funcionalidade fazem toda a diferença.

#### Áreas de aplicação

Ideal para escritórios ou áreas de negócios e comerciais ou áreas de acesso público, escolas e corredores em edifícios.

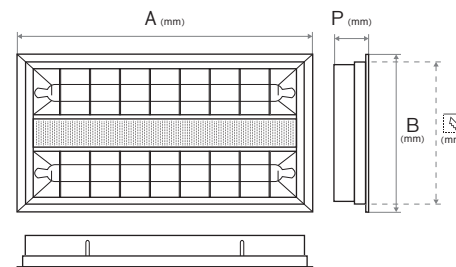
Iluminação perfeita para locais que exijam uma luminária de alta performance.

#### DADOS TÉCNICOS

##### Dados elétricos

Tensão nominal (V)	230
Tipo de corrente	AC
Frequência (Hz)	50 – 60

##### Dimensões e peso



Largura A (mm)	595
Altura B (mm)	295
Profundidade P (mm)	55
Corte (mm)	578x278
Peso (Kg)	2,09

##### Materiais

Corpo	Aço termolacado
Refletor	Alumínio

##### Cores

Corpo	Branco
Difusor	Acetinado

## FICHA TÉCNICA

### Equipamento

Refletor	Parabólico em V
Casquilho	2xG5
Lâmpadas	Não
Balastro	Eletrónico A2

### Montagem

Espaço	Interior
Tipo	Encastrar
Local	Teto

### Características

Tipo de lâmpada	T5
-----------------	----

### Normas e certificações

Tipo proteção (IP)	20
Classe de isolamento	I
Normas	CE / RoHS

### DADOS LOGÍSTICOS

#### Código (EAN)

Ref. <sup>a</sup> <b>AS688214</b>	5604612154356
-----------------------------------	---------------

#### Descrição

Armadura com Refletor V

#### Caixa

Nº peças por caixa	1
--------------------	---