

FICHA TÉCNICA DO PRODUTO

PL PFM 600 36 W 4000 K

PANEL PERFORMANCE 600 | Luminárias Panel quadradas para embutir, instalação sem ferramentas, para sistemas modulares teto 600 x 600 mm



ÁREAS DE APLICAÇÃO

- Substituição direta para luminárias com lâmpadas fluorescentes
- Escritórios, salas de conferências
- Áreas de recepção, foyers, corredores, elevadores
- Indicado para sistemas de encastrar em tetos com grelhas de 600 x 600 mm

BENEFÍCIOS DO PRODUTO

- Conexão elétrica em ferramentas devido ao ligador com botão de pressão
- Possibilidade de repicagem com terminal de ligação incluído
- Economia de energia devido à elevada eficiência do sistema: até 120 lm/W
- Luz confortável e elevada consistência de cor
- As versões DALI possibilitam serviços alargados tais como a monitorização da energia e a manutenção à distância
- Driver externo para flexibilidade alargada e fácil instalação
- Baixa cintilação graças ao balastro eletrónico especial
- Possibilidade de Iluminação de Emergência com o Kit de Emergência LEDVANCE
- 5 anos de garantia

CARACTERÍSTICAS DO PRODUTO

- Moldura em alumínio extrudido
- Difusor em poliestireno
- Terminal de ligação 3 condutores, secção transversal do cabo até 3 x 2.5 mm² (versões 25 W e 30 W)



- Terminal de ligação de 5 condutores, secção transversal do cabo até 5 x 2.5 mm² (versões 36 W e tipos DALI)
- Disponíveis luminárias com driver IoT-ready DALI-2

DADOS TÉCNICOS

Dados Elétricos

Potência nominal	36,00 W
Modo de funcionamento	External LED driver
Tensão nominal	220...240 V
Frequência da rede	50/60 Hz
Fator de potência λ	>0,95
Nº. máx. de luminárias por disjunt B16 A	13
Nº. máx. de luminárias por disjunt C10 A	12
Nº. máx. de luminárias por disjunt C16 A	19
Corrente elétrica de entrada	30 A
Distorção harmónica total	< 10 %
Corrente entrada T_{h50}	200 μ s

Dados do driver da luminária

ECG - Life time	74 000 h
Sem cintilações	Sim
Output current	760 mA
ECG - Output ripple current	<5 %

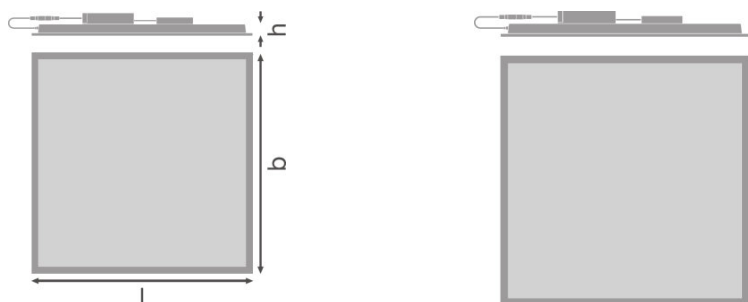
Dados fotométricos

Temperatura de cor	4000 K
Índice de reprodução de cor Ra	>80
Tonalidade (designação)	Cool White
Fluxo luminoso	4320 lm
Rendimento luminoso	120 lm/W
Desvio padrão de combinação de cores	3 sdc

Dados Luminotécnicos

Ângulo de abertura	120 °
UGR lateral	<22
UGR longitudinal	<22

Dimensões e peso



Comprimento	595,0 mm
Largura	595,0 mm
Altura	32,0 mm
Peso do produto	1650,00 g
Largura de montagem	575.0 mm
Comprimento de montagem	575.0 mm

Cores e materiais

Cor do produto	White
Cor do corpo	White
Material do corpo	Aluminum
Material da superfície emissora de luz	Poliestireno

Temperaturas e condições de funcionamento

Temperatura ambiente	-10...+50 °C
-----------------------------	--------------

Espectativa de Vida

Número de ciclos de Liga e Desliga	50000
Vida mediana L70/B50 @ 25 °C	100000 h
Vida mediana L80/B10 @ 25 °C	60000 h
Vida mediana L90/B10 @ 25 °C	35000 h

Informação adicional do produto

Tipo de montagem	Recessed/Suspended/Surface
Local de montagem	Teto / Parede
Recommended control gear	OSRAM OTI DALI 50/220-240/1A4 NFC
Sem cintilações	Sim
Observação de produto	Available from September 2020

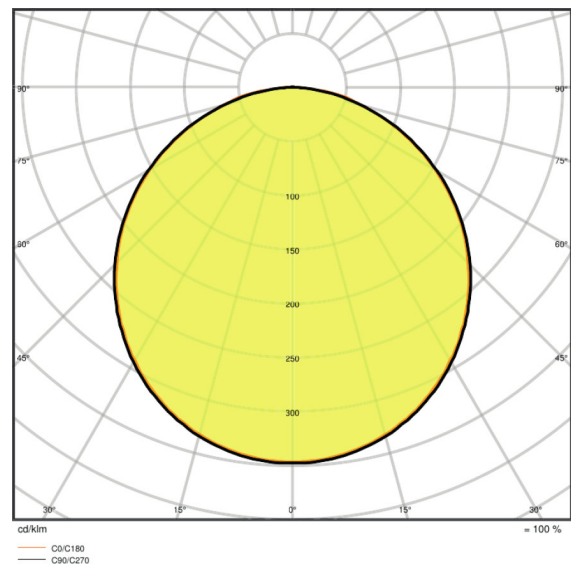
Atributos

Dimerizável	Não
Tipo de ligação	SCREWLESS TERMINAL
Módulos LED substituíveis	Não substituível

Normas e Certificações

Tipo de protecção	IP40/IP20
Grau de proteção	II
Grau de proteção (impacto mecânico)	IK02
Teste temperatura do fio conforme IEC 60695-2-12	650 °C
Grupo segurança fotobiológica co EN62778	RG0
Grupo segurança fotobiológica co EN62471	RG0
Normas	CE/CB/ENEC/EAC/RoHS

Curva de distribuição



LDC typ cone

LDC typ polar

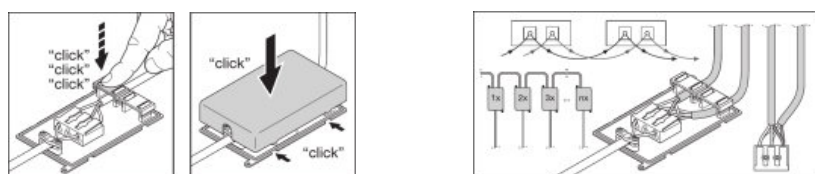
EQUIPAMENTO / ACESSÓRIOS

- Disponíveis acessórios para várias opções de montagem
- Terminal de ligação com 3 ou 5 condutores incluído
- Corda de segurança para luminária incluída
- Suportes de fixação incluídos
- Driver externo incluído

DADOS DE LOGÍSTICA

Código do produto	Embalagem unitária (peças/unidade)	Dimensões (comprimento x largura x altura)	Peso bruto	Volume
4058075440333		52 mm x 622 mm x 694 mm	2135,00 g	22.45 dm ³
4058075440340		640 mm x 220 mm x 710 mm	9835,00 g	99.97 dm ³

O código do produto mencionado indica a quantidade mínima a ser adquirida. Uma caixa unitária pode conter um ou mais produtos. Quando for colocar o pedido de compras, indique uma quantidade unitária ou múltiplos da caixa unitária.

ADDITIONAL CATALOG INFORMATION**REFERÊNCIAS / LINKS**

Para garantia, consulte

▶ www.ledvance.pt/garantia

RETRATAÇÃO

Sujeito a alteração sem prévio aviso. Sempre utilize a versão mais recente.