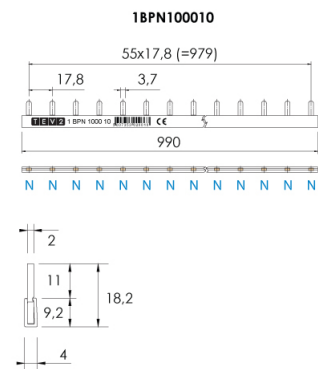


FICHA TÉCNICA

1BPN100010 - BARRAMENTO PONTEIRA 10mm² NEUTRO <63A



- Tipo: Unipolar Neutro
- Comprimento: 1000 mm (56 módulos)
- Topo lateral: EKC1N
- Emb: 50



Dim. em mm

- Segundo EN 61439-1-6
- Cobre - E° CU S8/ F25 - DIN 1787
- Isolamento em plástico auto-extinguível - Ultramid
- Resistência a curto-circuitos < 25 KA