

Bases cerradas cilíndricas ZRM

Base plástica unipolar cerrada para fusibles cilíndricos



CERTIFICACIONES



EN 60269-1:2007+A1
HD 60269-2:2010



CARACTERÍSTICAS ELÉCTRICAS

- Voltaje: 690 Vac.
- Rango de corriente: hasta 125 A (tamaño 2).
- Tamaños: 00, 0, 1, 2.

CARACTERÍSTICAS CONSTRUCTIVAS

- Con capacidad modular para montaje de bases multipolo.
- Especiales para montaje en carril DIN.
- Tornillos imperdibles y abiertos.
- Tamaños 1 y 2 equipados con cierre de seguridad contra maniobras indebidas en carga.

REFERENCIAS

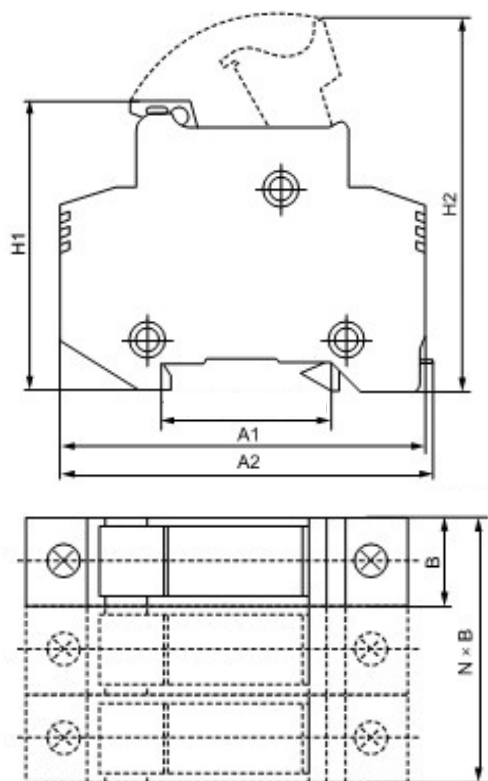
| Artículo | Código | Embalaje | In (A) | Características |
|--|---------|----------|--------|---|
| Portafusibles 8x31 F/CARRIL ZRM-00 | 0111700 | 10 | 20 | Unipolar. Tamaño fusible 8x31 |
| Portafusibles 10x38 F/CARRIL ZRM-0* | 0111701 | 10 | 32 | Unipolar. Tamaño fusible 10x38 |
| Portafusibles 10x38 F/CARRIL ZRM-0 C/I* ** | 0111713 | 10 | 32 | Unipolar. Tamaño fusible 10x38 |
| Portafusibles 14x51 F/CARRIL ZRM-1* | 0111702 | 6 | 63 | Unipolar. Tamaño fusible 14x51 |
| Portafusibles 22x58 F/CARRIL ZRM-2* | 0111703 | 6 | 125 | Unipolar. Tamaño fusible 22x58 |
| Portafusibles 8x31 F/CARRIL 2-ZRM-00 | 0111704 | 6 | 20 | Bipolar. Tamaño fusible 8x31 |
| Portafusibles 10x38 F/CARRIL 2-ZRM-0* | 0111705 | 6 | 32 | Bipolar. Tamaño fusible 10x38 |
| Portafusibles 14x51 F/CARRIL 2-ZRM-1* | 0111706 | 3 | 63 | Bipolar. Tamaño fusible 14x51 |
| Portafusibles 22x58 F/CARRIL 2-ZRM-2* | 0111707 | 3 | 125 | Bipolar. Tamaño fusible 22x58 |
| Portafusibles 8x31 F/CARRIL 3-ZRM-00 | 0111708 | 4 | 20 | Tripolar. Tamaño fusible 8x31 |
| Portafusibles 10x38 F/CARRIL 3-ZRM-0* | 0111709 | 4 | 32 | Tripolar. Tamaño fusible 10x38 |
| Portafusibles 14x51 F/CARRIL 3-ZRM-1* | 0111710 | 2 | 63 | Tripolar. Tamaño fusible 14x51 |
| Portafusibles 22x58 F/CARRIL 3-ZRM-2* | 0111711 | 2 | 125 | Tripolar. Tamaño fusible 22x58 |
| Portafusibles 8x31 F/CARRIL 4-ZRM-00 | 0111717 | 1 | 20 | Tetrapolar. Tamaño fusible 8x31 |
| Portafusibles 10x38 F/CARRIL 4-ZRM-0* | 0111718 | 1 | 32 | Tetrapolar. Tamaño fusible 10x38 |
| Portafusibles 14x51 F/CARRIL 4-ZRM-1* | 0111719 | 1 | 63 | Tetrapolar. Tamaño fusible 14x51 |
| Portafusibles 22x58 F/CARRIL 4-ZRM-2* | 0111716 | 1 | 125 | Tetrapolar. Tamaño fusible 22x58 |

* Certificados TÜV

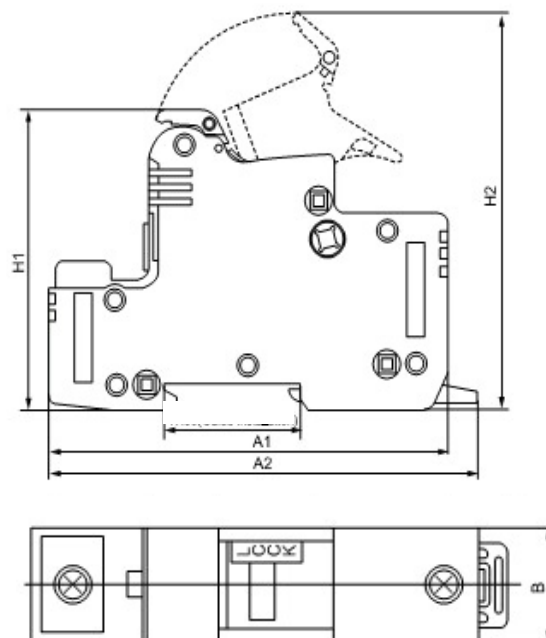
** Con indicador de fusión

DIMENSIONES (mm)

Tamaño 00,0



Tamaño 1, 2.



| Tamaño | A1 | A2 | B | H1 | H2 | Peso (gr) |
|--------|-----|-----|----|----|-----|-----------|
| 00 | 77 | 78 | 18 | 62 | 81 | 56 |
| 0 | 77 | 78 | 18 | 62 | 81 | 56 |
| 1 | 108 | 115 | 27 | 78 | 100 | 114 |
| 2 | 126 | 134 | 36 | 78 | 104 | 182 |