



QUADRO  
80 a 168 MÓDULOS  
PROFUNDIDADE 125mm e 200mm

EMBUTIR (INT)



- ✓ Caixas Quadro, de 80 a 168 módulos, com 125mm e 200mm de profundidade
- ✓ Aplicação embutir (INT)
- ✓ Inclui barramentos isolados neutro e terra, máscaras e etiquetas de marcação de circuitos
- ✓ Chassi amovível
- ✓ Classe II de Isolamento
- ✓ IP54 e IK07

#### ACESSÓRIOS:



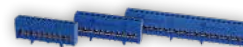
00206



00213/ 002132



00225



0021601 0021602 0021604



0021605 0021606 0021608



002512/ 002514



0023010 00230



0029310



| CÓDIGO        | DESIGNAÇÃO                     | DIMENSÃO L x A x P |
|---------------|--------------------------------|--------------------|
| <b>+34910</b> | CX QUADRO (5x16) 80md P125 INT | 400x750x125        |
| <b>+34912</b> | CX QUADRO (5x16) 80md P200 INT | 400x750x200        |



| CÓDIGO        | DESIGNAÇÃO                     | DIMENSÃO L x A x P |
|---------------|--------------------------------|--------------------|
| <b>+34915</b> | CX QUADRO (6x16) 96md P125 INT | 400x875x125        |
| <b>+34917</b> | CX QUADRO (6x16) 96md P200 INT | 400x875x200        |



| CÓDIGO        | DESIGNAÇÃO                      | DIMENSÃO L x A x P |
|---------------|---------------------------------|--------------------|
| <b>+34920</b> | CX QUADRO (5x20) 100md P125 INT | 475x750x125        |
| <b>+34922</b> | CX QUADRO (5x20) 100md P200 INT | 475x750x200        |

| CÓDIGO        | DESIGNAÇÃO                      | DIMENSÃO L x A x P |
|---------------|---------------------------------|--------------------|
| <b>+34925</b> | CX QUADRO (7x16) 112md P125 INT | 400x1000x125       |
| <b>+34927</b> | CX QUADRO (7x16) 112md P200 INT | 400x1000x200       |



| CÓDIGO        | DESIGNAÇÃO                      | DIMENSÃO L x A x P |
|---------------|---------------------------------|--------------------|
| <b>+34928</b> | CX QUADRO (5x24) 120md P125 INT | 550x750x125        |
| <b>+34929</b> | CX QUADRO (5x24) 120md P200 INT | 550x750x200        |



| CÓDIGO        | DESIGNAÇÃO                      | DIMENSÃO L x A x P |
|---------------|---------------------------------|--------------------|
| <b>+34930</b> | CX QUADRO (6x20) 120md P125 INT | 475x875x125        |
| <b>+34932</b> | CX QUADRO (6x20) 120md P200 INT | 475x875x200        |



| CÓDIGO        | DESIGNAÇÃO                      | DIMENSÃO L x A x P |
|---------------|---------------------------------|--------------------|
| <b>+34935</b> | CX QUADRO (7x20) 140md P125 INT | 475x1000x125       |
| <b>+34937</b> | CX QUADRO (7x20) 140md P200 INT | 475x1000x200       |



| CÓDIGO        | DESIGNAÇÃO                      | DIMENSÃO L x A x P |
|---------------|---------------------------------|--------------------|
| <b>+34938</b> | CX QUADRO (6x24) 144md P125 INT | 550x875x125        |
| <b>+34939</b> | CX QUADRO (6x24) 144md P200 INT | 550x875x200        |



| CÓDIGO        | DESIGNAÇÃO                      | DIMENSÃO L x A x P |
|---------------|---------------------------------|--------------------|
| <b>+34940</b> | CX QUADRO (7x24) 168md P125 INT | 550x1000x125       |
| <b>+34942</b> | CX QUADRO (7x24) 168md P200 INT | 550x1000x200       |





QUADRO  
80 a 168 MÓDULOS  
PROFUNDIDADE 125mm e 200mm

SALIENTE (EXT)



- ✓ Caixas Quadro, de 80 a 168 módulos, com 125mm e 200mm de profundidade
- ✓ Caixas de aplicação saliente (EXT), fabricadas com revestimento metálico - **Reforço da Resistência Mecânica** - adequadas para instalações industriais
- ✓ Inclui barramentos isolados neutro e terra, máscaras, etiquetas de marcação de circuitos e parafusos de fixação
- ✓ Chassi amovível
- ✓ Classe II de Isolamento
- ✓ IP54 e IK09

#### ACESSÓRIOS:



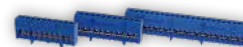
00206



00213/ 002132



00226



0021601 0021602 0021604



0021605 0021606 0021608



002512/ 002514



0023010 00230



0029310



| CÓDIGO        | DESIGNAÇÃO                     | DIMENSÃO L x A x P |
|---------------|--------------------------------|--------------------|
| <b>+37210</b> | CX QUADRO (5x16) 80md P125 EXT | 400x750x125        |
| <b>+37212</b> | CX QUADRO (5x16) 80md P200 EXT | 400x750x200        |



| CÓDIGO        | DESIGNAÇÃO                     | DIMENSÃO L x A x P |
|---------------|--------------------------------|--------------------|
| <b>+37215</b> | CX QUADRO (6x16) 96md P125 EXT | 400x875x125        |
| <b>+37217</b> | CX QUADRO (6x16) 96md P200 EXT | 400x875x200        |



| CÓDIGO        | DESIGNAÇÃO                      | DIMENSÃO L x A x P |
|---------------|---------------------------------|--------------------|
| <b>+37220</b> | CX QUADRO (5x20) 100md P125 EXT | 475x750x125        |
| <b>+37222</b> | CX QUADRO (5x20) 100md P200 EXT | 475x750x200        |

| CÓDIGO        | DESIGNAÇÃO                      | DIMENSÃO L x A x P |
|---------------|---------------------------------|--------------------|
| <b>+37225</b> | CX QUADRO (7x16) 112md P125 EXT | 400x1000x125       |
| <b>+37227</b> | CX QUADRO (7x16) 112md P200 EXT | 400x1000x200       |



| CÓDIGO        | DESIGNAÇÃO                      | DIMENSÃO L x A x P |
|---------------|---------------------------------|--------------------|
| <b>+37228</b> | CX QUADRO (5x24) 120md P125 EXT | 550x750x125        |
| <b>+37229</b> | CX QUADRO (5x24) 120md P200 EXT | 550x750x200        |



| CÓDIGO        | DESIGNAÇÃO                      | DIMENSÃO L x A x P |
|---------------|---------------------------------|--------------------|
| <b>+37230</b> | CX QUADRO (6x20) 120md P125 EXT | 475x875x125        |
| <b>+37232</b> | CX QUADRO (6x20) 120md P200 EXT | 475x875x200        |



| CÓDIGO        | DESIGNAÇÃO                      | DIMENSÃO L x A x P |
|---------------|---------------------------------|--------------------|
| <b>+37235</b> | CX QUADRO (7x20) 140md P125 EXT | 475x1000x125       |
| <b>+37237</b> | CX QUADRO (7x20) 140md P200 EXT | 475x1000x200       |



| CÓDIGO        | DESIGNAÇÃO                      | DIMENSÃO L x A x P |
|---------------|---------------------------------|--------------------|
| <b>+37238</b> | CX QUADRO (6x24) 144md P125 EXT | 550x875x125        |
| <b>+37239</b> | CX QUADRO (6x24) 144md P200 EXT | 550x875x200        |



| CÓDIGO        | DESIGNAÇÃO                      | DIMENSÃO L x A x P |
|---------------|---------------------------------|--------------------|
| <b>+37240</b> | CX QUADRO (7x24) 168md P125 EXT | 550x1000x125       |
| <b>+37242</b> | CX QUADRO (7x24) 168md P200 EXT | 550x1000x200       |





DCP + QUADRO  
64 a 152 MÓDULOS  
PROFUNDIDADE 125mm e 200mm

EMBUTIR (INT)



- ✓ Caixas DCP+Quadro, de 64 a 152 módulos, com 125mm e 200mm de profundidade
- ✓ Inclui barramentos isolados neutro e terra, máscaras e etiquetas de marcação de circuitos
- ✓ Chassi amovível
- ✓ Classe II de Isolamento
- ✓ Espaço para DCP (monofásico ou trifásico), com possibilidade de converter para instalação de aparelhagem modular
- ✓ IP54 e IK07

#### ACESSÓRIOS:



00206



00213/ 002132



00225



0021601 0021602 0021604



0021605 0021606 0021608



002512/ 002514



0023010 00230



0029310



0029410



| CÓDIGO        | DESIGNAÇÃO                             | DIMENSÃO L x A x P |
|---------------|--|--------------------|
| <b>+39310</b> | CX DCP QUADRO (2x8+3x16) 64md P125 INT | 400x750x125        |
| <b>+39312</b> | CX DCP QUADRO (2x8+3x16) 64md P200 INT | 400x750x200        |



| CÓDIGO        | DESIGNAÇÃO                             | DIMENSÃO L x A x P |
|---------------|--|--------------------|
| <b>+39315</b> | CX DCP QUADRO (2x8+4x16) 80md P125 INT | 400x875x125        |
| <b>+39317</b> | CX DCP QUADRO (2x8+4x16) 80md P200 INT | 400x875x200        |



| CÓDIGO        | DESIGNAÇÃO                               | DIMENSÃO L x A x P |
|---------------|--|--------------------|
| <b>+39320</b> | CX DCP QUADRO (2x12+3x20) 84md P125 INT  | 475x750x125        |
| <b>+39322</b> | CX DCP QUADRO (2x12+3x20) 84 md P200 INT | 475x750x200        |

**Nota:** O carimbo "FABRICO POR ENCOMENDA" identifica os produtos que a Quitérios não tem disponível para entrega imediata. Estes produtos são fabricados mediante encomenda e estão, por isso, sujeitos a prazos de entrega mais prolongados.

| CÓDIGO | DESIGNAÇÃO                             | DIMENSÃO L x A x P |
|--------|--|--------------------|
| +39325 | CX DCP QUADRO (2x8+5x16) 96md P125 INT | 400x1000x125       |
| +39327 | CX DCP QUADRO (2x8+5x16) 96md P200 INT | 400x1000x200       |



| CÓDIGO | DESIGNAÇÃO                               | DIMENSÃO L x A x P |
|--------|--|--------------------|
| +39328 | CX DCP QUADRO (2x16+3x24) 104md P125 INT | 550x750x125        |
| +39329 | CX DCP QUADRO (2x16+3x24) 104md P200 INT | 550x750x200        |



| CÓDIGO | DESIGNAÇÃO                               | DIMENSÃO L x A x P |
|--------|--|--------------------|
| +39330 | CX DCP QUADRO (2x12+4x20) 104md P125 INT | 475x875x125        |
| +39332 | CX DCP QUADRO (2x12+4x20) 104md P200 INT | 475x875x200        |



| CÓDIGO | DESIGNAÇÃO                               | DIMENSÃO L x A x P |
|--------|--|--------------------|
| +39335 | CX DCP QUADRO (2x12+5x20) 124md P125 INT | 475x1000x125       |
| +39337 | CX DCP QUADRO (2x12+5x20) 124md P200 INT | 475x1000x200       |



| CÓDIGO | DESIGNAÇÃO                               | DIMENSÃO L x A x P |
|--------|--|--------------------|
| +39338 | CX DCP QUADRO (2x16+4x24) 128md P125 INT | 550x875x125        |
| +39339 | CX DCP QUADRO (2x16+4x24) 128md P200 INT | 550x875x200        |



| CÓDIGO | DESIGNAÇÃO                               | DIMENSÃO L x A x P |
|--------|--|--------------------|
| +39340 | CX DCP QUADRO (2x16+5x24) 152md P125 INT | 550x1000x125       |
| +39342 | CX DCP QUADRO (2x16+5x24) 152md P200 INT | 550x1000x200       |



**Nota:** O carimbo "FABRICO POR ENCOMENDA" identifica os produtos que a Quitérios não tem disponível para entrega imediata. Estes produtos são fabricados mediante encomenda e estão, por isso, sujeitos a prazos de entrega mais prolongados.



# safetymax® P125 + P200



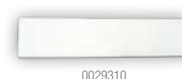
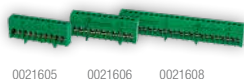
DCP + QUADRO  
64 a 152 MÓDULOS  
PROFUNDIDADE 125mm e 200mm

SALIENTE (EXT)



- ✓ Caixas DCP+Quadro, de 64 a 152 módulos, com 125mm e 200mm de profundidade
- ✓ Caixas de aplicação saliente (EXT), fabricadas com revestimento metálico - **Reforço da Resistência Mecânica** - adequadas para instalações industriais
- ✓ Inclui barramentos isolados neutro e terra, máscaras, etiquetas de marcação de circuitos e parafusos de fixação
- ✓ Chassi amovível
- ✓ Espaço para DCP (monofásico ou trifásico), com possibilidade de converter para instalação de aparelhagem modular
- ✓ Classe II de Isolamento
- ✓ IP54 e IK09

#### ACESSÓRIOS:



| CÓDIGO        | DESIGNAÇÃO                             | DIMENSÃO L x A x P |
|---------------|--|--------------------|
| <b>+41610</b> | CX DCP QUADRO (2x8+3x16) 64md P125 EXT | 400x750x125        |
| <b>+41612</b> | CX DCP QUADRO (2x8+3x16) 64md P200 EXT | 400x750x200        |



| CÓDIGO        | DESIGNAÇÃO                             | DIMENSÃO L x A x P |
|---------------|--|--------------------|
| <b>+41615</b> | CX DCP QUADRO (2x8+4x16) 80md P125 EXT | 400x875x125        |
| <b>+41617</b> | CX DCP QUADRO (2x8+4x16) 80md P200 EXT | 400x875x200        |



| CÓDIGO        | DESIGNAÇÃO                              | DIMENSÃO L x A x P |
|---------------|---|--------------------|
| <b>+41620</b> | CX DCP QUADRO (2x12+3x20) 84md P125 EXT | 475x750x125        |
| <b>+41622</b> | CX DCP QUADRO (2x12+3x20) 84md P200 EXT | 475x750x200        |

**Nota:** O carimbo "FABRICO POR ENCOMENDA" identifica os produtos que a Quitérios não tem disponível para entrega imediata. Estes produtos são fabricados mediante encomenda e estão, por isso, sujeitos a prazos de entrega mais prolongados.