

# FICHA TÉCNICA DO PRODUTO

## HO 24 W/865

LUMILUX T5 HO | Lâmpadas fluorescentes tubulares de 16 mm, alto fluxo, com casquilho G5



### ÁREAS DE APLICAÇÃO

- Indústria
- Prédios públicos
- Escritórios
- Túneis, passarelas subterrâneas
- Estacionamentos
- Aplicações de exterior apenas em luminárias apropriadas

### BENEFÍCIOS DO PRODUTO

- Excelente fluxo luminoso
- Até 20 % mais econômica do que a LUMILUX T8
- Volume até 50 % menor em comparação com as lâmpadas T8

### CARACTERÍSTICAS DO PRODUTO

- Ótima manutenção da luminosidade: 90 % ao longo da vida útil da lâmpada
- Longa vida útil média: até 24.000 h (com reator eletrônico QUICKTRONIC)
- Grupo de reprodução de cor bom: 1B ( $R_a$ : 80...89)
- Dimerizável



## DADOS TÉCNICOS

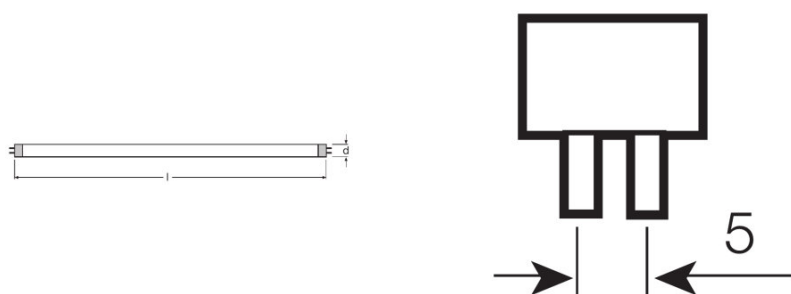
## Dados Elétricos

Tensão nominal	77 V
Eficiência luminosa (alta frequência 25	66 lm/W
Potência nominal	22,50 W
Potência nominal	24,00 W

## Dados fotométricos

Índice de reprodução de cor Ra	≥80
Fluxo luminoso	1600 lm
Fluxo luminoso a 25 °C	1600 lm
Fluxo luminoso a 35 °C	1900 lm
Tonalidade da luz	6500
Temperatura de cor estimada	6500 K
Fluxo luminoso nominal	1600 lm
Tonalidade (designação)	LUMILUX Cool Daylight
Manutenção do fluxo luminoso em 2.000 h	0,95
Manutenção do fluxo luminoso em 4.000 h	0,93
Manutenção do fluxo luminoso em 6.000 h	0,92
Manutenção do fluxo luminoso em 8.000 h	0,90
Manutenção do fluxo luminoso em 12.000 h	0,90
Manutenção do fluxo luminoso em 16.000 h	0,90
Manutenção do fluxo luminoso em 20.000 h	0,89
Temperatura de cor	6500 K
Fluxo luminoso	1600 lm
Índice de reprodução de cor Ra	≥80

## Dimensões e peso



Diâmetro do tubo	16 mm
------------------	-------

<b>Comprimento</b>	549,0 mm
<b>Comprimento da base excluindo os pinos</b>	549,00 mm
<b>Diâmetro</b>	16,0 mm
<b>Diâmetro máximo</b>	16,0 mm

### Temperaturas e condições de funcionamento

<b>Temp. ambiente com fluxo luminoso máximo</b>	35,0 °C
---	---------

### Espectativa de Vida

<b>Tempo de operação</b>	19000 h <sup>1)</sup>
<b>Vida mediana</b>	24000 h <sup>1)</sup>
<b>Índice de mortalidade em 2.000 h</b>	0,99
<b>Índice de mortalidade em 4.000 h</b>	0,99
<b>Índice de mortalidade em 6.000 h</b>	0,99
<b>Índice de mortalidade em 8.000 h</b>	0,99
<b>Índice de mortalidade em 12.000 h</b>	0,99
<b>Índice de mortalidade em 16.000 h</b>	0,97
<b>Índice de mortalidade em 20.000 h</b>	0,85
<b>Modo de operação (Vida útil)</b>	HF
<b>Vida</b>	24000 h
<b>Vida nominal</b>	24000 h

<sup>1)</sup> Com pré-aquecimento ECG

### Informação adicional do produto

<b>Soquete (base)</b>	G5
<b>Quantidade de mercúrio</b>	1,7 mg
<b>Mostrar pictograma da Diretiva WEEE</b>	Sim
<b>Observação de produto</b>	Apenas para operação com fonte eletromagnética/Lâmpada concebido para internos temperaturas de luminárias de 30... 40 ° C; fluxo luminoso óptima alcançado a 35 ° C

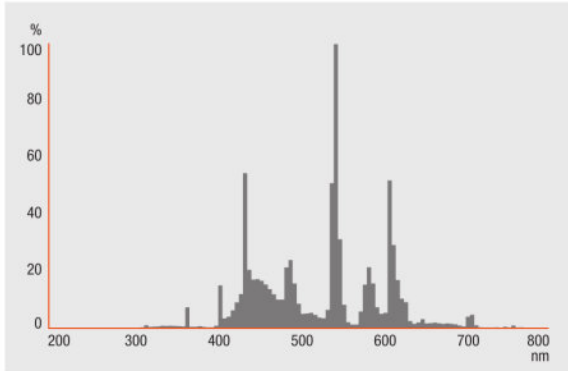
### Atributos

<b>Dimerizável</b>	Sim
<b>Adequado para aplicações internas</b>	Sim

### Normas e Certificações

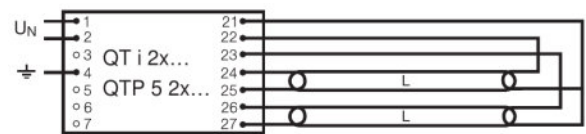
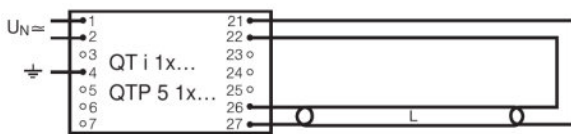
<b>Classe de eficiência energética</b>	A
<b>Consumo de energia</b>	25 kWh/1000h

Curva de distribuição



Distribuição espectral

Diagrama de cabeamento



Esquema de electrificação

Esquema de electrificação

FATOR DE POTÊNCIA  $\lambda$

Garantia de sistema estendida OSRAM em combinação com OSRAM reator eletrônico / fontes

## INSTRUÇÕES DE SEGURANÇA

No caso de quebra da lâmpada: [www.ledvance.com/brokenlamp](http://www.ledvance.com/brokenlamp)

## DADOS DE LOGÍSTICA

Código do produto	Descrição do produto	Embalagem unitária (peças/unidade)	Dimensões (comprimento x largura x altura)	Volume	Peso bruto
4050300453453	HO 24 W/865		600 mm x 83 mm x 194 mm	9.66 dm <sup>3</sup>	2449,00 g
4050300591629	HO 24 W/865		587 mm x 90 mm x 110 mm	5.81 dm <sup>3</sup>	1626,00 g

O código do produto mencionado indica a quantidade mínima a ser adquirida. Uma caixa unitária pode conter um ou mais produtos. Quando for colocar o pedido de compras, indique uma quantidade unitária ou múltiplos da caixa unitária.

## REFERÊNCIAS / LINKS

Para mais informações sobre a garantia de sistema e os termos e condições de garantia, visite

▶ [www.ledvance.com/system-guarantee](http://www.ledvance.com/system-guarantee)

## RETRATAÇÃO

Sujeito a alteração sem prévio aviso. Sempre utilize a versão mais recente.

## LUMILUX T5 HO | Lâmpadas fluorescentes tubulares de 16 mm, alto fluxo, com casquilho G5

Nome do produto	Nome do reator	EAN	Corrente nominal	Perda de potência	Fluxo luminoso a 35 °C	Número de pontos de venda
HO 24 W/865	QT-ECO 1x18-24/220-240 L	4050300660417	0.15 A	20.00 W	1600 lm	1
	QT-ECO 1x18-24/220-240 S	4050300638560	0.15 A	20.00 W	1600 lm	1
	QT-FIT 5/8 1x18-39	4008321873927	0.13 A	28.00 W	1750 lm	1
	QT-FIT 5/8 2x18-39	4008321873903	0.24 A	53.00 W	1750 lm	2
	QTi 1x14/24/21/39 GII	4008321383334	0.12 A	26.00 W	1750 lm	1
	QTi 1x14/24 DIM	4050300870922	0.11 A	26.00 W	1750 lm	1
	QTi 2x14/24/21/39 GII	4008321383396	0.23 A	50.00 W	1750 lm	2
	QTi 2x14/24 DIM	4050300870946	0.22 A	50.00 W	1750 lm	2
	QTi 3x14/24 DIM	4008321069719	0.32 A	74.00 W	1750 lm	3
	QTi 4x14/24 DIM	4008321069993	0.43 A	98.00 W	1750 lm	4
	QTi DALI 1x14/24 DIM	4050300870380	0.11 A	25.30 W	1750 lm	1
	QTi DALI 2x14/24 DIM	4050300870861	0.22 A	49.30 W	1750 lm	2
	QTi DALI 3x14/24 DIM	4008321069955	0.32 A	73.40 W	1750 lm	3
	QTi DALI 4x14/24 DIM	4008321070036	0.43 A	97.60 W	1750 lm	4
	QT-M 2x26-42/220-240 S	4008321110022	0.23 A	54.00 W	1750 lm	2
	QTP-M 1x26-42	4008321329134	0.12 A	25.00 W	1750 lm	1
	QTP-M 2x26-32	4008321329158	0.23 A	49.00 W	1750 lm	2
	QTP-OPTIMAL 1x18-40	4008321873743	0.13 A	28.00 W	1750 lm	1
	QTP-OPTIMAL 2x18-40	4008321873767	0.24 A	52.00 W	1750 lm	2