

FICHA TÉCNICA DO PRODUTO

HO 54 W/865

LUMILUX T5 HO | Lâmpadas fluorescentes tubulares de 16 mm, alto fluxo, com casquilho G5



ÁREAS DE APLICAÇÃO

- Indústria
- Prédios públicos
- Escritórios
- Túneis, passarelas subterrâneas
- Estacionamentos
- Aplicações de exterior apenas em luminárias apropriadas

BENEFÍCIOS DO PRODUTO

- Excelente fluxo luminoso
- Até 20 % mais econômica do que a LUMILUX T8
- Volume até 50 % menor em comparação com as lâmpadas T8

CARACTERÍSTICAS DO PRODUTO

- Ótima manutenção da luminosidade: 90 % ao longo da vida útil da lâmpada
- Longa vida útil média: até 24.000 h (com reator eletrônico QUICKTRONIC)
- Grupo de reprodução de cor bom: 1B (R_a: 80...89)
- Dimerizável



DADOS TÉCNICOS

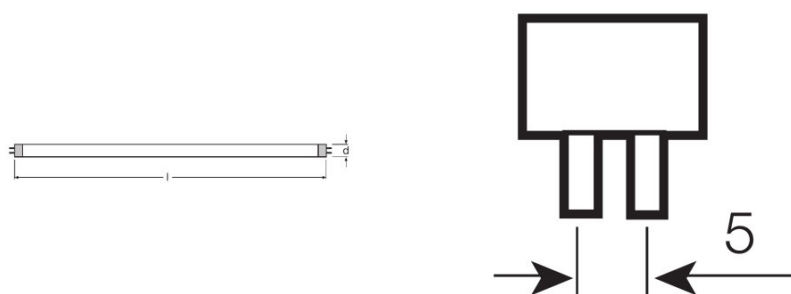
Dados Elétricos

Tensão nominal	120 V
Eficiência luminosa (alta frequência 25	76 lm/W
Potência nominal	54,10 W
Potência nominal	54,00 W

Dados fotométricos

Índice de reprodução de cor Ra	≥80
Fluxo luminoso	4100 lm
Fluxo luminoso a 25 °C	4100 lm
Fluxo luminoso a 35 °C	4750 lm
Tonalidade da luz	6500
Temperatura de cor estimada	6500 K
Fluxo luminoso nominal	4100 lm
Tonalidade (designação)	LUMILUX Cool Daylight
Manutenção do fluxo luminoso em 2.000 h	0,95
Manutenção do fluxo luminoso em 4.000 h	0,93
Manutenção do fluxo luminoso em 6.000 h	0,92
Manutenção do fluxo luminoso em 8.000 h	0,90
Manutenção do fluxo luminoso em 12.000 h	0,90
Manutenção do fluxo luminoso em 16.000 h	0,90
Manutenção do fluxo luminoso em 20.000 h	0,89
Temperatura de cor	6500 K
Fluxo luminoso	4100 lm
Índice de reprodução de cor Ra	≥80

Dimensões e peso



Diâmetro do tubo	16 mm
------------------	-------

Comprimento	1149 mm
Comprimento da base excluindo os pinos	1149,00 mm
Diâmetro	16,0 mm
Diâmetro máximo	16,0 mm

Temperaturas e condições de funcionamento

Temp. ambiente com fluxo luminoso máximo	35,0 °C
---	---------

Espectativa de Vida

Tempo de operação	19000 h ¹⁾
Vida mediana	24000 h ¹⁾
Índice de mortalidade em 2.000 h	0,99
Índice de mortalidade em 4.000 h	0,99
Índice de mortalidade em 6.000 h	0,99
Índice de mortalidade em 8.000 h	0,99
Índice de mortalidade em 12.000 h	0,99
Índice de mortalidade em 16.000 h	0,97
Índice de mortalidade em 20.000 h	0,85
Modo de operação (Vida útil)	HF
Vida	24000 h
Vida nominal	24000 h

¹⁾ Com pré-aquecimento ECG

Informação adicional do produto

Soquete (base)	G5
Quantidade de mercúrio	1,7 mg
Mostrar pictograma da Diretiva WEEE	Sim
Observação de produto	Apenas para operação com fonte eletromagnética/Lâmpada concebido para internos temperaturas de luminárias de 30... 40 ° C; fluxo luminoso óptima alcançado a 35 ° C

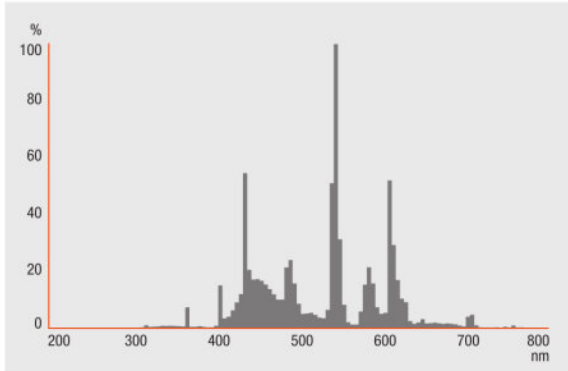
Atributos

Dimerizável	Sim
Adequado para aplicações internas	Sim

Normas e Certificações

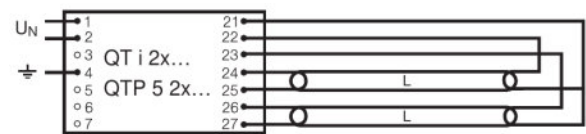
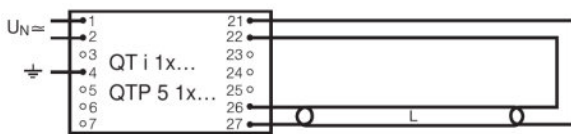
Classe de eficiência energética	A
Consumo de energia	60 kWh/1000h

Curva de distribuição



Distribuição espectral

Diagrama de cabeamento



Esquema de electrificação

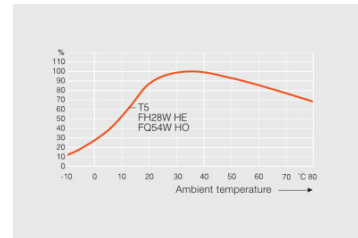
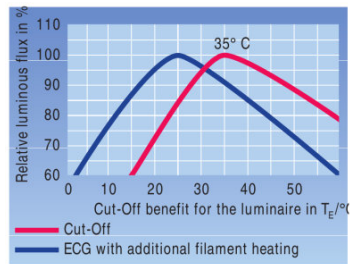
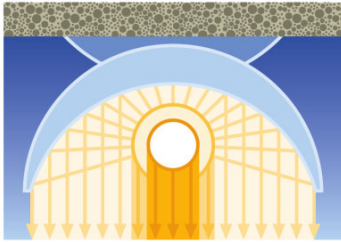
Esquema de electrificação

FATOR DE POTÊNCIA λ

Garantia de sistema estendida OSRAM em combinação com OSRAM reator eletrônico / fontes

INSTRUÇÕES DE SEGURANÇA

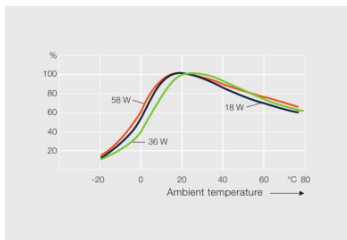
No caso de quebra da lâmpada: www.ledvance.com/brokenlamp



Outros gráficos

Outros gráficos

Outros gráficos



Outros gráficos

DADOS DE LOGÍSTICA

Código do produto	Descrição do produto	Embalagem unitária (peças/unidade)	Dimensões (comprimento x largura x altura)	Volume	Peso bruto
4050300453378	HO 54 W/865		1200 mm x 98 mm x 194 mm	22.81 dm ³	4713,00 g
4050300591568	HO 54 W/865		1182 mm x 83 mm x 104 mm	10.20 dm ³	2662,50 g

O código do produto mencionado indica a quantidade mínima a ser adquirida. Uma caixa unitária pode conter um ou mais produtos. Quando for colocar o pedido de compras, indique uma quantidade unitária ou múltiplos da caixa unitária.

REFERÊNCIAS / LINKS

Para mais informações sobre a garantia de sistema e os termos e condições de garantia, visite

▶ www.ledvance.com/system-guarantee

RETRATAÇÃO

Sujeito a alteração sem prévio aviso. Sempre utilize a versão mais recente.

LUMILUX T5 HO | Lâmpadas fluorescentes tubulares de 16 mm, alto fluxo, com casquilho G5

Nome do produto	Nome do reator	EAN	Corrente nominal	Perda de potência	Fluxo luminoso a 35 °C	Número de pontos de venda
HO 54 W/865	QT-FIT 5/8 1x54-58	4008321873828	0.25 A	59.00 W	4450 lm	1
	QT-FIT 5/8 2x54-58	4008321873842	0.49 A	116.00 W	4450 lm	2
	QTi 1x28/54/35/49 GII	4008321383358	0.26 A	58.00 W	4450 lm	1
	QTi 1x28/54 DIM	4050300870588	0.26 A	58.80 W	4450 lm	1
	QTi 2x28/54/35/49 GII	4008321383419	0.51 A	115.00 W	4450 lm	2
	QTi 2x28/54 DIM	4050300870717	0.51 A	115.00 W	4450 lm	2
	QTi DALI 1x28/54 DIM	4050300870809	0.26 A	58.80 W	4450 lm	1
	QTi DALI 2x28/54 DIM	4050300870502	0.51 A	115.00 W	4450 lm	2
	QTP-OPTIMAL 1x54-58	4008321873729	0.26 A	54.00 W	4450 lm	1
	QTP-OPTIMAL 2x54-58	4008321880253	0.52 A	120.00 W	4450 lm	2