

FICHA TÉCNICA DO PRODUTO

HQI-TS 70 W/NDL

POWERSTAR HQI-TS EXCELLENCE | Lâmpadas de haletó metálico com tecnologia de quartzo paraluminárias fechadas



ÁREAS DE APLICAÇÃO

- Interiores de lojas, vitrines de lojas
- Galerias comerciais
- Salas de espera, áreas de recepção
- Prédios, monumentos, pontes
- Museus, exposições
- Locais de exibição e feiras comerciais
- Áreas de pedestres, praças públicas
- Parques e jardins
- Aprovada somente para uso em luminárias embutidas
- Aplicações de exterior apenas em luminárias apropriadas

BENEFÍCIOS DO PRODUTO

- Eficiência alta
- Distribuição uniforme da luz
- Reprodução de cor boa a excelente
- Vida útil longa
- Capaz de reinicialização a quente
- Valores de UV significativamente abaixo dos limites máximos permitidos de acordo com IEC 61167 graças ao filtro UV

CARACTERÍSTICAS DO PRODUTO

- Tecnologia de quartzo POWERSTAR
- Cores de luz: branco quente (WDL), branco neutro (NDL), luz do dia (D), luz do dia fria (CD)
- Vida útil média da lâmpada: 12.000 h



DADOS TÉCNICOS

Dados Elétricos

Potência nominal	78,00 W
Corrente da lâmpada	0,95 A
Fator de potência do capacitador a 50 Hz	12 μ F ¹⁾
Potência nominal	70,00 W
Tensão nominal	93 V
Tensão de ignição	3,6 / 36 kVp ²⁾

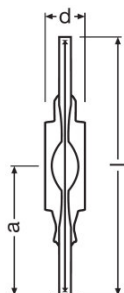
¹⁾ Na tensão nominal e $\cos \phi \geq 0,9$

²⁾ Mínimo / Máximo

Dados fotométricos

Eficiência luminosa (condições normais)	83 lm/W
Fluxo luminoso	6500 lm
Temperatura de cor	4200 K
Tonalidade da luz	4200
Manutenção do fluxo luminoso em 2.000 h	0,92
Manutenção do fluxo luminoso em 4.000 h	0,90
Manutenção do fluxo luminoso em 6.000 h	0,85
Manutenção do fluxo luminoso em 8.000 h	0,78
Manutenção do fluxo luminoso em 12.000 h	0,73
Proteção UV	Sim
Fluxo luminoso	6500 lm
Índice de reprodução de cor Ra	78

Dimensões e peso



Diâmetro	19,0 mm
Comprimento	117,0 mm
Comprimento do centro luminoso (LCL)	57,0 mm
Peso do produto	17,00 g

Temperaturas e condições de funcionamento

Máx temp admissível no bulbo externo	500 °C
Temperatura máx. admissível no pinch	350 °C

Espectativa de Vida

Índice de mortalidade em 2.000 h	0,95
Índice de mortalidade em 4.000 h	0,90
Índice de mortalidade em 6.000 h	0,85
Índice de mortalidade em 8.000 h	0,80
Índice de mortalidade em 12.000 h	0,50
Vida mediana	12000 h

Informação adicional do produto

Soquete (base)	RX7s
Design / versão	Clara
Quantidade de mercúrio	10,6 mg

Atributos

Dimerizável	Não
Posição de funcionamento	p45
Para luminárias fechadas	Sim
Reacendimento a quente	Sim

Normas e Certificações

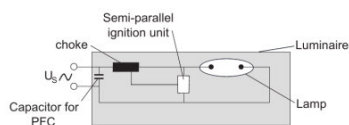
Classe de eficiência energética	A
Consumo de energia	86 kWh/1000h

Categoria específica para o país

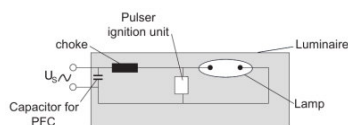
ILCOS	MD/UB-70/842-H/E/SL-RX7s-19/117/H
-------	-----------------------------------

FATOR DE POTÊNCIA Λ

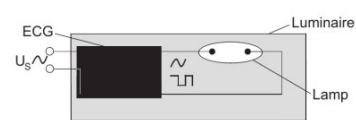
Quando em funcionamento com a reactância OSRAM POWERTRONIC, é concedida uma garantia alargada para estas lâmpadas



Esquema de ligação



Esquema de ligação



Esquema de ligação

DADOS DE LOGÍSTICA

Código do produto	Descrição do produto	Embalagem unitária (peças/unidade)	Dimensões (comprimento x largura x altura)	Volume	Peso bruto
4008321678324	HQI-TS 70 W/NDL		149 mm x 136 mm x 118 mm	2.39 dm ³	410,00 g

O código do produto mencionado indica a quantidade mínima a ser adquirida. Uma caixa unitária pode conter um ou mais produtos. Quando for colocar o pedido de compras, indique uma quantidade unitária ou múltiplos da caixa unitária.

REFERÊNCIAS / LINKS

Para mais informações sobre a garantia de sistema e os termos e condições de garantia, visite

▶ www.ledvance.com/system-guarantee

RETRATAÇÃO

Sujeito a alteração sem prévio aviso. Sempre utilize a versão mais recente.