

# FICHA TÉCNICA DO PRODUTO

## L 6 W/640

Basic T5 Short | Lâmpadas fluorescentes tubulares de 16 mm, curta, com casquilho G5



### ÁREAS DE APLICAÇÃO

- Lojas
- Supermercados e lojas de departamentos
- Prédios públicos

### BENEFÍCIOS DO PRODUTO

- Ideal para iluminação criativa, econômica e decorativa
- Manutenção do fluxo luminoso muito boa durante toda a vida útil da lâmpada
- Fina e compacta

### CARACTERÍSTICAS DO PRODUTO

- Tempo de vida médio: até 10.000 h (com reator eletrônico / fonte QUICKTRONIC)



## DADOS TÉCNICOS

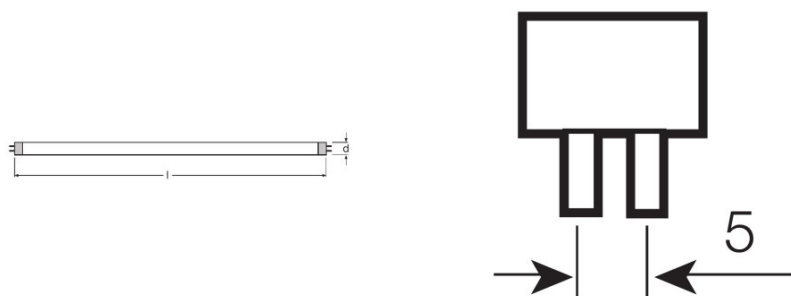
### Dados Elétricos

<b>Eficiência luminosa (alta frequência 25</b>	Under clarification by authority and standardization body
<b>Potência nominal</b>	6,00 W
<b>Potência nominal</b>	6,00 W

### Dados fotométricos

<b>Índice de reprodução de cor Ra</b>	≥60
<b>Fluxo luminoso a 25 °C</b>	270 lm
<b>Tonalidade da luz</b>	4000
<b>Tonalidade (designação)</b>	Cool White
<b>Temperatura de cor</b>	4000 K
<b>Fluxo luminoso</b>	270 lm
<b>Índice de reprodução de cor Ra</b>	≥60

### Dimensões e peso



<b>Diâmetro do tubo</b>	16 mm
<b>Comprimento</b>	212,0 mm
<b>Comprimento da base excluindo os pinos</b>	212,00 mm
<b>Diâmetro</b>	16,0 mm

### Espectativa de Vida

<b>Vida mediana</b>	8000 h <sup>1)</sup>
<b>Vida</b>	5000 h
<b>Vida nominal</b>	5000 h

<sup>1)</sup> Com CCG/LLCG

### Informação adicional do produto

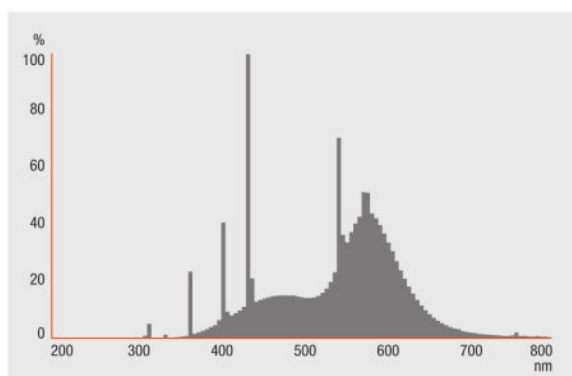
<b>Soquete (base)</b>	G5
<b>Quantidade de mercúrio</b>	2,5 mg

Mostrar pictograma da Diretiva WEEE	Sim
-------------------------------------	-----

### Normas e Certificações

Classe de eficiência energética	A
Consumo de energia	7 kWh/1000h

### Curva de distribuição

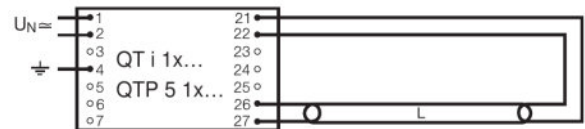


### Distribuição espectral

Diagrama de cabeamento

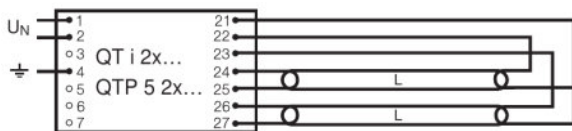


Die Zuleitungen 3 und 4 sollen so kurz wie möglich sein



Esquema de electrificação

Esquema de electrificação



Esquema de electrificação

**FATOR DE POTÊNCIA  $\Lambda$**

Garantia de sistema estendida OSRAM em combinação com OSRAM reator eletrônico / fontes

---

**INSTRUÇÕES DE SEGURANÇA**

No caso de quebra da lâmpada: [www.ledvance.com/brokenlamp](http://www.ledvance.com/brokenlamp)

---

**DADOS DE LOGÍSTICA**

Código do produto	Descrição do produto	Embalagem unitária (peças/unidade)	Dimensões (comprimento x largura x altura)	Volume	Peso bruto
4050300008899	L 6 W/640		249 mm x 117 mm x 106 mm	3.09 dm <sup>3</sup>	755,50 g

O código do produto mencionado indica a quantidade mínima a ser adquirida. Uma caixa unitária pode conter um ou mais produtos. Quando for colocar o pedido de compras, indique uma quantidade unitária ou múltiplos da caixa unitária.

---

**RETRATAÇÃO**

Sujeito a alteração sem prévio aviso. Sempre utilize a versão mais recente.

## Basic T5 Short | Lâmpadas fluorescentes tubulares de 16 mm, curta, com casquilho G5

Nome do produto	Nome do reator	EAN	Corrente nominal	Perda de potência	Fluxo luminoso a 35 °C	Número de pontos de venda
L 6 W/640	QT-ECO 1x4-16/220-240 L	4050300660370	0.06 A	8.50 W	270 lm	1
	QT-ECO 1x4-16/220-240 S	4050300638584	0.06 A	8.50 W	270 lm	1
	QT-ECO 2x5-11/220-240 S	4050300821504	0.11 A	14.50 W	280 lm	2