

FICHA TÉCNICA DO PRODUTO

L 8 W/640

Basic T5 Short | Lâmpadas fluorescentes tubulares de 16 mm, curta, com casquilho G5



ÁREAS DE APLICAÇÃO

- Lojas
- Supermercados e lojas de departamentos
- Prédios públicos

BENEFÍCIOS DO PRODUTO

- Ideal para iluminação criativa, econômica e decorativa
- Manutenção do fluxo luminoso muito boa durante toda a vida útil da lâmpada
- Fina e compacta

CARACTERÍSTICAS DO PRODUTO

- Tempo de vida médio: até 10.000 h (com reator eletrônico / fonte QUICKTRONIC)



DADOS TÉCNICOS

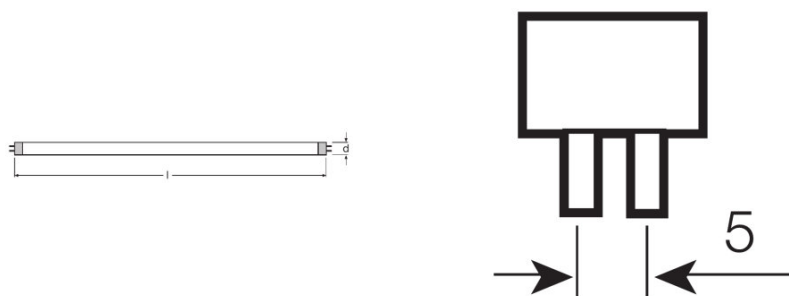
Dados Elétricos

Eficiência luminosa (alta frequência 25	Under clarification by authority and standardization body
Potência nominal	8,00 W
Potência nominal	8,00 W

Dados fotométricos

Índice de reprodução de cor Ra	≥60
Fluxo luminoso a 25 °C	385 lm
Tonalidade da luz	4000
Tonalidade (designação)	Cool White
Temperatura de cor	4000 K
Fluxo luminoso	385 lm
Índice de reprodução de cor Ra	≥60

Dimensões e peso



Diâmetro do tubo	16 mm
Comprimento	288,0 mm
Comprimento da base excluindo os pinos	288,00 mm
Diâmetro	16,0 mm

Espectativa de Vida

Vida mediana	8000 h ¹⁾
Vida	5000 h
Vida nominal	5000 h

¹⁾ Com CCG/LLCG

Informação adicional do produto

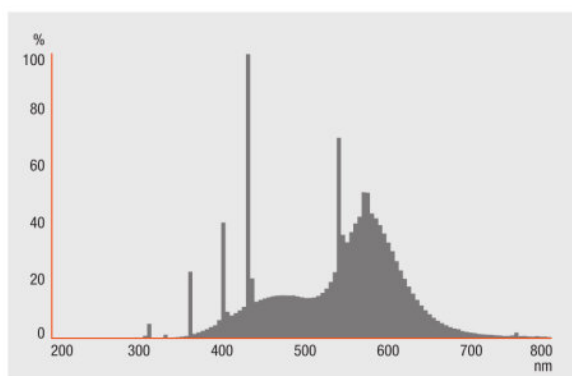
Soquete (base)	G5
Quantidade de mercúrio	2,5 mg

Mostrar pictograma da Diretiva WEEE	Sim
--	-----

Normas e Certificações

Classe de eficiência energética	A
Consumo de energia	9 kWh/1000h

Curva de distribuição

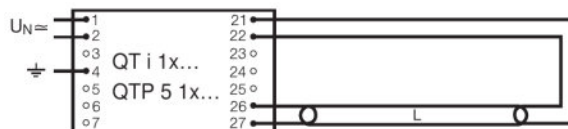


Distribuição espectral

Diagrama de cabeamento

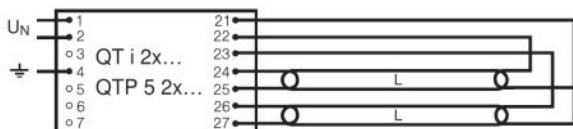


Die Zuleitungen 3 und 4 sollen so kurz wie möglich sein



Esquema de electrificação

Esquema de electrificação



Esquema de electrificação

FATOR DE POTÊNCIA Λ

Garantia de sistema estendida OSRAM em combinação com OSRAM reator eletrônico / fontes

INSTRUÇÕES DE SEGURANÇA

No caso de quebra da lâmpada: www.ledvance.com/brokenlamp

DADOS DE LOGÍSTICA

Código do produto	Descrição do produto	Embalagem unitária (peças/unidade)	Dimensões (comprimento x largura x altura)	Volume	Peso bruto
4050300008912	L 8 W/640		320 mm x 119 mm x 105 mm	4.00 dm ³	980,60 g

O código do produto mencionado indica a quantidade mínima a ser adquirida. Uma caixa unitária pode conter um ou mais produtos. Quando for colocar o pedido de compras, indique uma quantidade unitária ou múltiplos da caixa unitária.

RETRATAÇÃO

Sujeito a alteração sem prévio aviso. Sempre utilize a versão mais recente.

Basic T5 Short | Lâmpadas fluorescentes tubulares de 16 mm, curta, com casquilho G5

Nome do produto	Nome do reator	EAN	Corrente nominal	Perda de potência	Fluxo luminoso a 35 °C	Número de pontos de venda
L 8 W/640	QT-ECO 1x4-16/220-240 L	4050300660370	0.07 A	10.50 W	450 lm	1
	QT-ECO 1x4-16/220-240 S	4050300638584	0.07 A	10.50 W	450 lm	1
	QT-ECO 2x5-11/220-240 S	4050300821504	0.13 A	17.50 W	450 lm	2