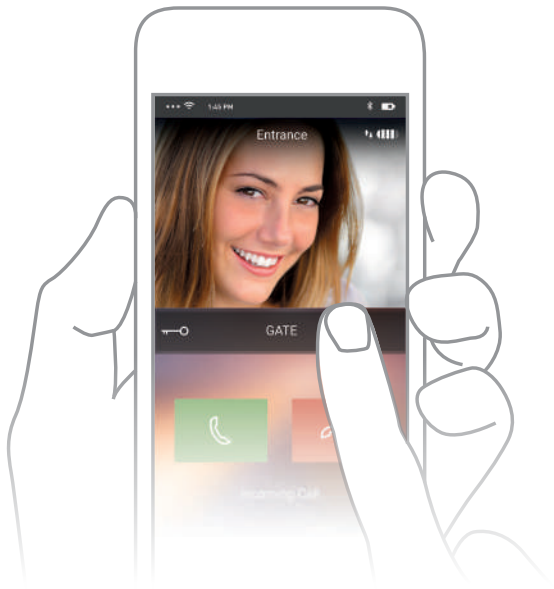
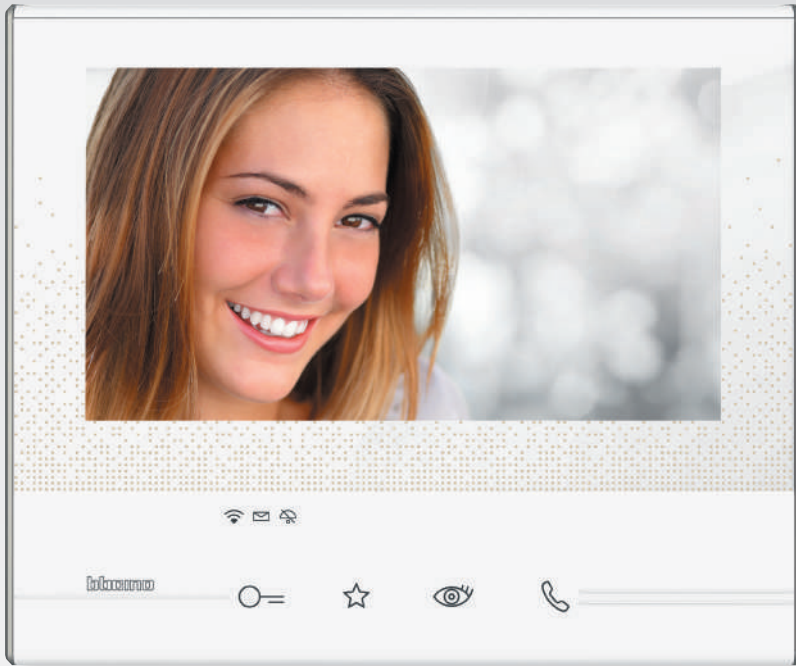


CLASSE 300X13E



O VIDEOPORTEIRO
CONECTADO



O novo posto interno (monitor) **CLASSE 300X13E** permite transformar qualquer casa numa casa sempre conectada, capaz de poder ser controlada comodamente no local, ou à distância através de um smartphone.



ELIOT é o nome do projeto BTicino dedicado aos objetos conectados ("IoT Internet of Things") e cujo símbolo identifica todos os produtos ou sistemas que, graças à sua capacidade para se conectarem à "Cloud", acrescentam valor em termos de funcionalidade, informação, utilização e interação com o meio ambiente.

Índice

	4-17		
CLASSE 300X13E	Moderno, conectado e simples		4
	O que é possível fazer com o CLASSE 300X13E ?		6
	As vantagens		10
	APP "DOOR ENTRY" Pensada para o cliente final		12
	Ligado e configurado rapidamente		14
	Perfeito para substituir o seu antigo videoporteiro 2 Fios BTicino		16
	18-23		
Gama CLASSE 300	CLASSE 300 - Uma escolha com estilo		18
Características gerais	Uma abordagem simples aos gestos quotidianos		22
	24-27		
Gama	Tabela de escolha rápida		24
CLASSE 300	Características e funções		26
Catálogo	Dados dimensionais e Notas legais		27

CLASSE 300X13E

As imagens que constam nos ecrãs têm carácter meramente ilustrativo e promocional.



MODERNO **CONECTADO** E SIMPLES

A facilidade da tecnologia 2 fios da BTicino agora com a vantagem da conectividade para aceder a mais funções e serviços

CLASSE 300X13E é o novo monitor conectável que combina modernidade e inovação, graças à comunicação entre o smartphone e o posto interno.

A tecnologia Wi-Fi integrada permite a ligação(*) com o seu smartphone e – através de uma APP dedicada – poderá passar a gerir o trinco da porta ou a entrada de chamadas de uma forma totalmente inovadora e funcional.

Desenvolvido num design único, e equipado com Ecrã Tátil de 7", é a solução ideal para os clientes atentos à tecnologia e inovação.



Sempre em contacto com a sua casa.

À enorme simplicidade de instalação que é proporcionada pela gama CLASSE 300X13E, junta-se agora também a capacidade para gerir funções através do smartphone.

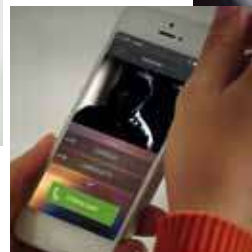
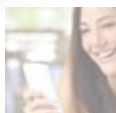
Tanto dentro como fora da casa, passa a ser possível responder às chamadas, abrir o portão, ativar a câmara ou, até mesmo, ligar o sistema de rega do jardim...

Tudo com um simples toque.

NOTA (*): Para a ligação é necessário ter uma rede Wi-Fi doméstica com acesso à Internet. Ver secção "NOTAS LEGAIS", na página 27.



O QUE É POSSÍVEL FAZER COM CLASSE 300 X13E?



Com utilização da APP (gratuita) para smartphone* Android e iOS é possível gerir diferentes funções

RESPONDER COMODAMENTE DESDE O SOFÁ DE SUA CASA

Absoluta liberdade de movimentos
no interior da casa.
Pode atender a chamada da porta
em qualquer divisão da casa.

Olá Ana,
entra, abro já!



ATENDER UMA CHAMADA QUANDO ESTIVER FORA DE CASA

Mesmo quando estiver fora de sua casa
(em férias, no trabalho, de fim-de-semana...)
poderá responder a quem está à sua porta
a partir de qualquer lugar.



"Deixe a encomenda
no meu vizinho,
obrigado!"

O QUE É POSSÍVEL FAZER COM O CLASSE 300X13E ?

LIGAR DIRETAMENTE PARA CASA

Fique sempre em contacto
com quem está presente
na casa.

O smartphone é um terminal
intercomunicante com
o seu sistema de videoporteiro.

Olá Ana,
podes ver se deixei
os meus óculos na sala?



ABRIR O PORTÃO SEM NECESSIDADE DO TELECOMANDO

Chegou a casa de carro e não encontra
o comando do portão?

Sem problema... Com o seu smartphone
pode ativar a função "Abrir fechadura"...



NOTA: Através do smartphone, é possível comandar todos os
trincos elétricos do seu sistema videoporteiros 2 fios.

VER O QUE ACONTECE EM SUA CASA

Muito mais segurança para a sua casa! Através do seu smartphone poderá ativar todas as câmaras (exteriores ou interiores) que estejam integradas no seu sistema de videoporteiro.



NOTA: Através do smartphone, é possível ativar todas as câmaras ligadas ao seu sistema de videoporteiro 2 fios.

LIGAR A ILUMINAÇÃO OU A REGA DO JARDIM

Mesmo que esteja fora de casa (férias, trabalho, fim-de-semana...), poderá ativar facilmente o sistema de rega do seu jardim ou ligar a iluminação exterior através do seu smartphone.

... e até o jardim está regado!



NOTA: Através do smartphone, é possível comandar todos os atuadores temporizados que estejam ligados ao seu sistema de videoporteiros 2 fios.



Instalação 2 fios tradicional

Graças à integração da tecnologia Wi-Fi, o monitor CLASSE 300X13E não requer trabalhos de alvenaria e segue as **mesmas regras de instalação de um tradicional monitor vídeo 2 fios da BTicino.**



VANTAGENS

CLASSE 300X13E

NÃO ALTERA AS REGRAS DE INSTALAÇÃO

Esqueça a complexidade da instalação e configuração de uma rede Ethernet...

Mantenha a simplicidade da ligação a 2 fios.

Não altera as regras de instalação, graças à tecnologia Wi-Fi integrada no videoporteiro.

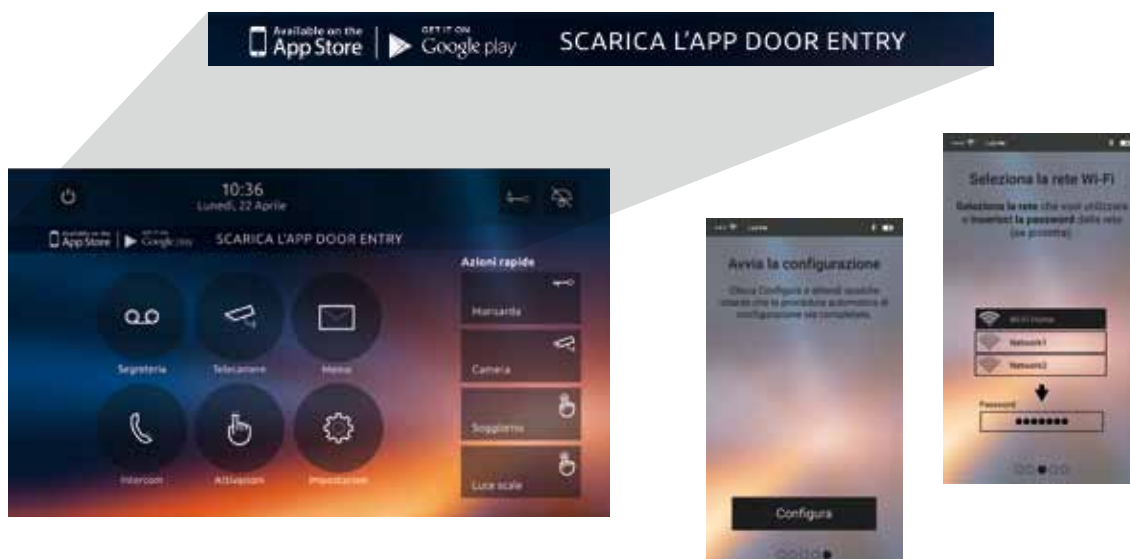


Configuração simples e intuitiva

Não necessita ter conhecimentos de informática para fazer a configuração.

Basta apenas configurar os parâmetros habituais de um sistema 2 fios (endereços SCS posto interno, posto externo, etc.).

Todas as configurações da rede Wi-Fi e da APP são geridas de forma autónoma e intuitiva pelo cliente final.





"DOOR ENTRY" é a nova APP que permite, através do seu smartphone, atender no local ou à distância as chamadas do videoporteiro.

Ou, com um simples toque, também permite abrir o portão, ativar câmaras ou ligar a rega do jardim, por exemplo.

A configuração da APP faz-se de uma forma muito fácil (apenas em 3 passos) e, graças à "Cloud" BTicino, o acesso remoto é totalmente automatizado e controlado com os mais altos níveis de segurança.

APP

DOOR ENTRY

A PENSAR NO CLIENTE FINAL



Digitalize o QR Code com o seu smartphone e descarregue a App para Android.



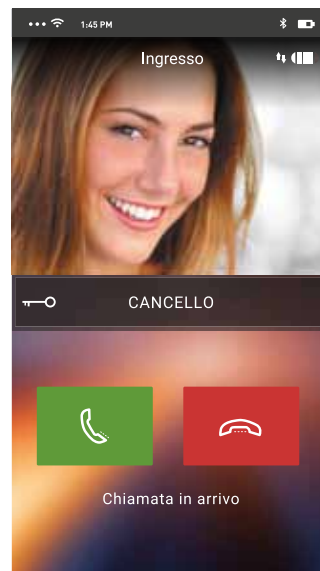
Digitalize o QR Code com o seu smartphone e descarregue a App para iOS.

Interface de utilizador desenvolvido a partir das funções mais utilizadas



Conteúdo: Home Page

- Configurações App
- Visualizar câmaras
- Gestão fechaduras
- Chamada direta para casa

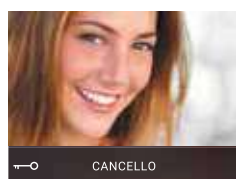


Conteúdo: Chamada a entrar

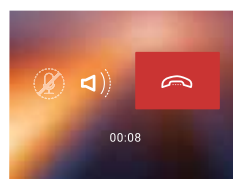
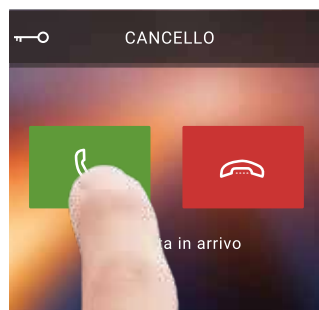
Gestão chamadas



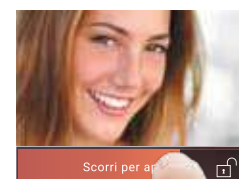
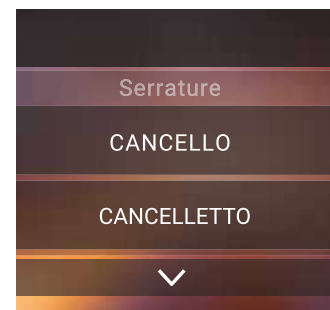
Selecione a câmara e pressione para ativá-la



Responder ao videoporteiro é tão simples como atender uma normal chamada telefónica



Para abertura de trincos deslizar a chave para a direita (evitam-se as aberturas acidentais e/ou involuntárias)



LIGADO E CONFIGURADO RAPIDAMENTE

Após a instalação da APP, o assistente de configuração permite associar o smartphone e o CLASSE 300X13E em 3 simples passos.



1 Una vez ativada a ligação Wi-Fi, seleccione a rede à qual deseja ligar-se.



2 Introduzir a senha da sua rede Wi-Fi.



3 Uma vez pressionado o botão de configuração, a APP irá procurar o CLASSE 300X13E, liga-se automaticamente e autoconfigura-se.



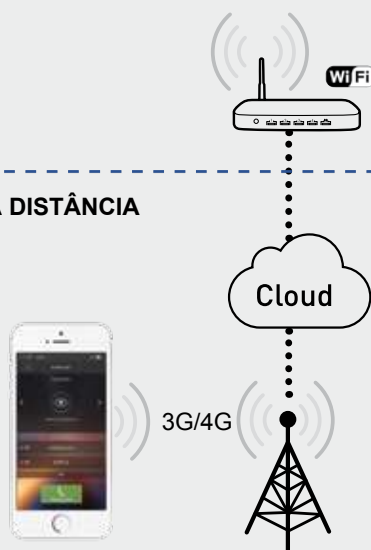
NO LOCAL



A ligação a uma "Cloud" dedicada automatiza totalmente a configuração da sua rede doméstica (NÃO é necessária qualquer configuração no próprio router).

O monitor transfere para a APP todas as configurações do seu sistema de videoporteiro 2 fios (câmaras, fechaduras, atuadores, etc.) e é atualizado automaticamente sempre que essas configurações sejam alteradas.

À DISTÂNCIA



No monitor poderá sempre visualizar quais são os dispositivos móveis associados e, eventualmente, decidir qual desligar ou cancelar em qualquer momento.

PERFEITO

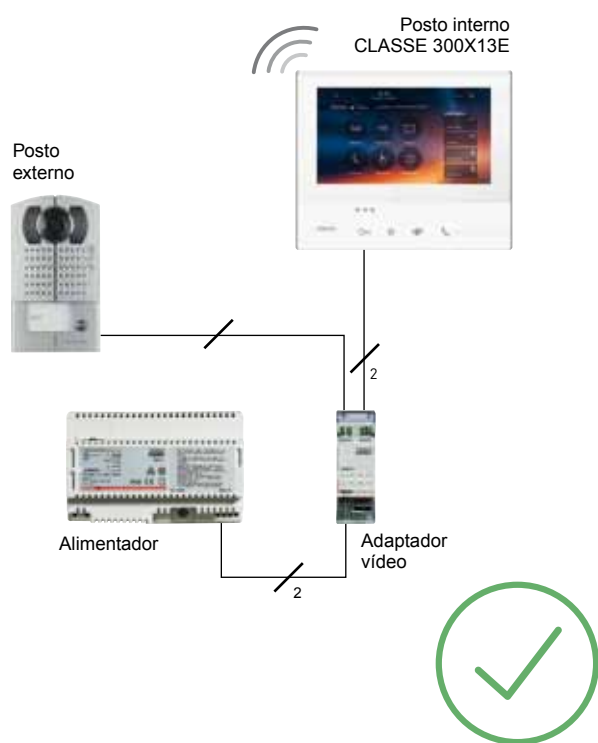
PARA SUBSTITUIR
O SEU ANTIGO
PORTEIRO 2 FIOS



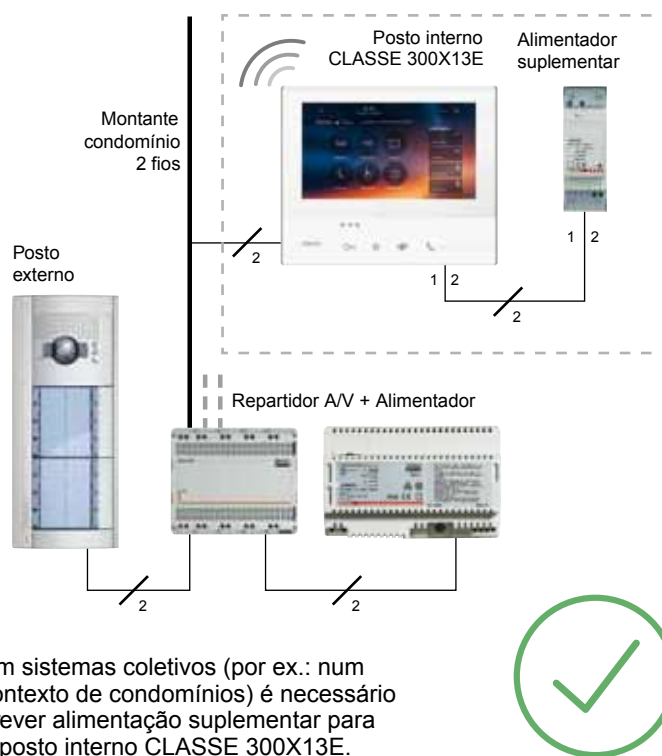
Classe 300X13E é a melhor solução disponível para renovar o seu velho telefone.

Num sistema existente **totalmente a 2 fios**, poderá atualizar e substituir o seu antigo telefone(*) ou monitor pelo novo CLASSE 300X13E. Graças à tecnologia Wi-Fi, não é necessário prever qualquer cablagem adicional.

Moradia ou contexto unifamiliar



Condomínio ou contexto de habitação coletiva



Em sistemas coletivos (por ex.: num contexto de condomínios) é necessário prever alimentação suplementar para o posto interno CLASSE 300X13E.



Adaptado também para renovações completas de edifícios.

CLASSE 300X13E tem a tecnologia 2 fios. Contrariamente às soluções baseadas em sistemas Ethernet/IP, a tecnologia 2 fios continua a ser **a melhor solução para a renovação**, graças à possibilidade de reutilizar um par de cabos existentes, salvaguardando os requisitos mínimos.



(*) Se telefone, será transferida apenas a chamada áudio.

As imagens que constam nos ecrãs têm carácter meramente ilustrativo e promocional.



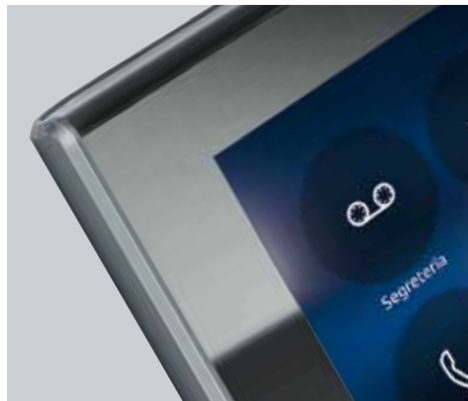
CLASSE 300

UMA ESCOLHA DE ESTILO



Design elegante e tecnologia moderna

O seu perfil curvo e metalizado,
com ângulos arredondados,
dá-nos uma perceção de
espessura fina com DESIGN
ELEGANTE E ÚNICO.



As principais funções são
ativadas por botões táteis,
com um SUAVE RELEVO,
que facilita a localização
e o reconhecimento dos
comandos.



CLASSE 300 conquistou este prestigiado reconhecimento internacional,
confirmando a capacidade da marca BTicino para combinar tecnologia e design.

CLASSE 300 UMA ESCOLHA DE ESTILO



Ao seu estilo único e inovador,
CLASSE 300X13E acrescenta
ainda uma tecnologia avançada
que, graças à conectividade Wi-Fi,
permite uma liberdade absoluta.





CLASSE 300 está disponível em dois acabamentos: branco e preto. Possibilidade de instalação na parede ou numa mesa, adaptando-se ao seu próprio estilo de vida.



Acabamento branco



Acabamento preto



Instalação na mesa com suporte acessório (ref. 344632)



Os **BOTOES CAPACITIVOS** controlam as principais funções do videoporteiro. Botões com um **SWIPE RELATIVO** para facilitar o reconhecimento das funções.

UMA ABORDAGEM SIMPLES AOS GESTOS QUOTIDIANOS



Abertura da porta



Ativar câmara



Favoritos configuráveis



Comunicação alta voz

Acesso simples e intuitivo a todas as funções



Abrir a porta
aos visitantes



Responder
às chamadas dos visitantes



Pode **ajustar as configurações do ecrã tátil** e selecionar diferentes fundos de ecrã e toques de campainha



Veja o que acontece lá fora:
pode ver a imagem da câmara do posto externo ou de outras câmaras ligadas ao sistema



Utilize o CLASSE 300 para **intercomunicar** com outras áreas da casa ou com outros apartamentos



Pode decidir se o CLASSE 300 **abre a porta automaticamente** quando recebe uma chamada (pode ativar e desativar a função "escritório" a qualquer altura)



Necessita de tranquilidade? **Pode silenciar as chamadas** do posto externo e voltar a ativá-las quando quiser



Pode ativar outras funções que estejam ligadas ao sistema, tais como: luzes das escadas, segundo portão, luz do jardim...



Pode **deixar uma mensagem** para as outras pessoas que vivem na casa com a função "NOTA"



Pode ativar a função **atendedor automático** (só no CLASSE 300X13E) para **gravar o vídeo** do visitante que foi à sua procura. E quando estiver fora de casa, pode deixar gravada uma mensagem áudio para informar quem o procura.



CLASSE 300

Características e funções

Classe 300X13E



344642

Classe 300X13E



344643

Classe 300V13E



344612

Classe 300V13E



344613

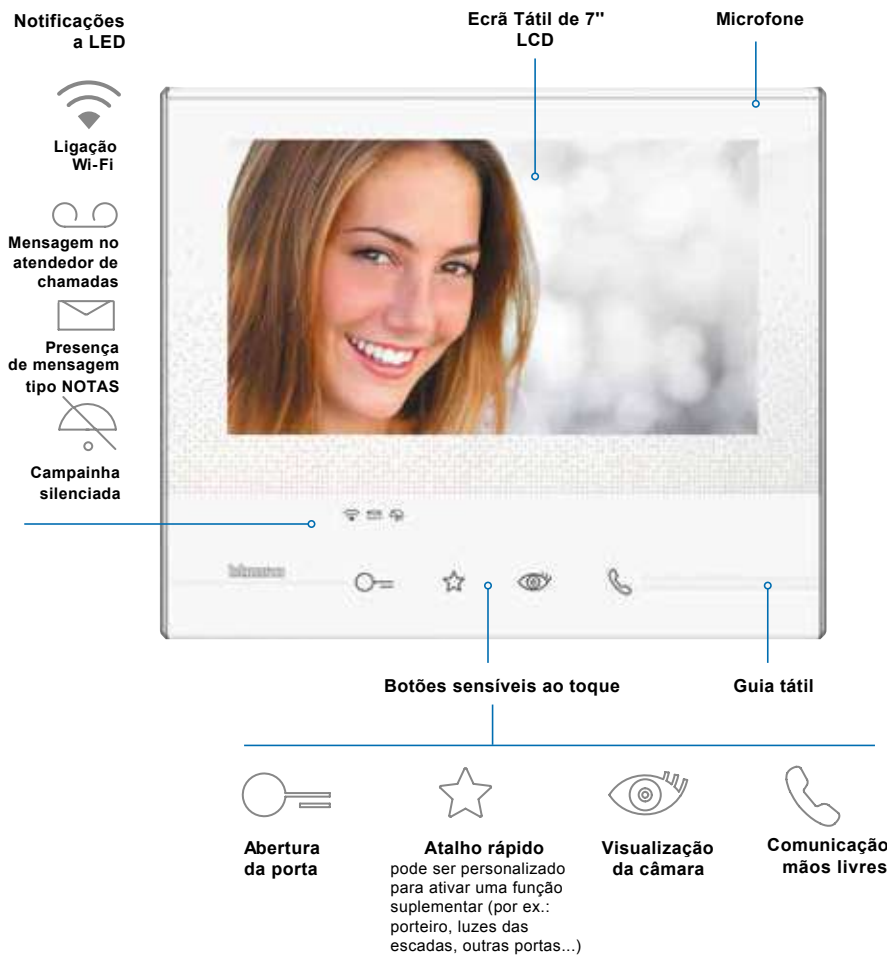
VÍDEO A CORES	•	•	•	•
ECRÃ TÁTIL DE 7"	•	•	•	•
MÃOS LIVRES	•	•	•	•
LOOP INDUTIVO ⁽¹⁾	•	•	•	•
ACABAMENTO	Branco	Preto	Branco	Preto
TIPO DE INSTALAÇÃO	parede / mesa	parede / mesa	parede / mesa	parede / mesa
ABERTURA DA PORTA	•	•	•	•
CONTROLO LUZ DA ESCADA	•	•	•	•
ATIVAÇÃO DO CICLO DE CÂMARAS	•	•	•	•
INTERCOMUNICAÇÃO ⁽²⁾	•	•	•	•
FUNÇÃO MEMÓRIA	•	•		
NOTAS / MENSAGENS	•	•	•	•
FUNÇÃO ESCRITÓRIO PROFISSIONAL	•	•	•	•
LIGAÇÃO WI-FI	•	•		
DISPONÍVEL EM "KIT" ⁽³⁾	•			

1) Utilização por parte de pessoas com próteses auditivas acústicas (seletor na posição "T").

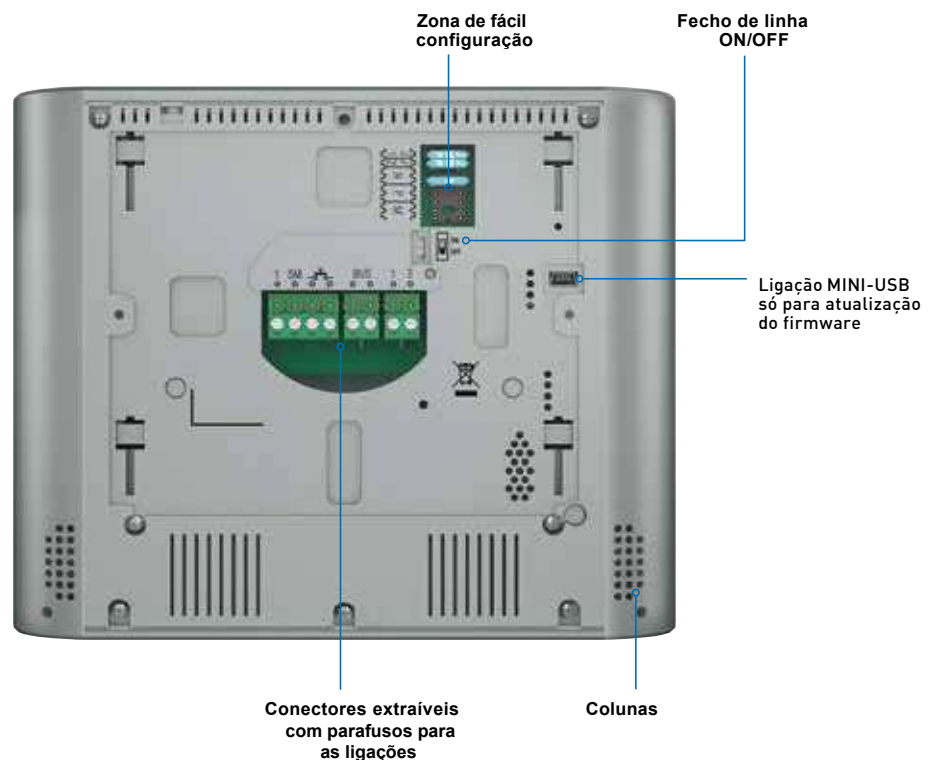
2) Chamada de áudio, máx. 3 minutos, entre unidades internas do mesmo apartamento ou apartamentos diferentes.

3) Disponível a partir de Julho de 2016.

Vista frontal



Vista posterior





344642



344643



344612



344613



344632



336803



346020



336982

Ref.	CLASSE 300 X13E – conectado
344642	<p>Monitor de vídeo 2 FIOS a cores, mãos livres parates. instalação saliente. Permite atender chamadas áudio ou vídeo através de smartphone ou tablet. Comunicação através da APP "DOOR ENTRY" (grátis) para iOS e Android. Instalação a 2 fios e com tecnologia Wi-Fi integrada para ligação à Internet. Ecrã tátil de 7" extra plano. Menu de utilizador adaptado ao ecrã tátil. Equipado com dispositivo de laço indutivo ("teleloop") que permite ser utilizado por pessoas portadoras de próteses auditivas (seletor na posição "T"). Equipado com 4 botões para as funções standard:</p> <ul style="list-style-type: none"> - ativação da luz das escadas, ativação do posto externo para visualização da câmara. <p>Com 4 teclas configuráveis para funções suplementares:</p> <ul style="list-style-type: none"> - intercomunicação, ativar postos externos adicionais, etc. <p>Teclas largas e em relevo para melhor acessibilidade. Possui LEDs para sinalizar a função: em conversação, abertura de porta, exclusão de chamada. Chamada de porta de patamar diferenciada. Ajuste de volumes (toque de campainha, conversação). Alimentação por BUS/SCS 18-27 Vdc Dimensões (alt. x larg. x prof.): 165 x 193,5 x 22 mm Instalação também possível em suporte de mesa com o suporte acessório ref. 344632. Acabamento: Branco</p>
344643	Como acima, acabamento Preto

Ref.	CLASSE 300 V13E
344612	<p>Monitor de vídeo 2 FIOS a cores, mãos livres para instalação saliente. Ecrã tátil de 7" extra plano. Menu de utilizador adaptado ao ecrã tátil. Equipado com dispositivo de laço indutivo ("teleloop") que permite ser utilizado por pessoas portadoras de próteses auditivas (seletor na posição "T"). Equipado com 4 botões para as funções standard:</p> <ul style="list-style-type: none"> - ativação da conversa, abertura do trinco, ativação da luz de escadas, ativação do posto externo para visualização da câmara. <p>Com 4 teclas configuráveis para funções suplementares:</p> <ul style="list-style-type: none"> - intercomunicação, ativar postos externos adicionais. Teclas largas e em relevo para melhor acessibilidade. Possui LEDs para sinalizar a função: em conversação, abertura de porta, exclusão de chamada. Chamada de porta de patamar diferenciada. Ajuste de volumes (toque de campainha, conversação). Alimentação por BUS/SCS 18-27 Vdc Dimensões (alt. x larg. x prof.): 165 x 193,5 x 22 mm Instalação também possível em suporte de mesa com o suporte acessório ref. 344632. Acabamento: Branco
344613	Como acima, acabamento Preto

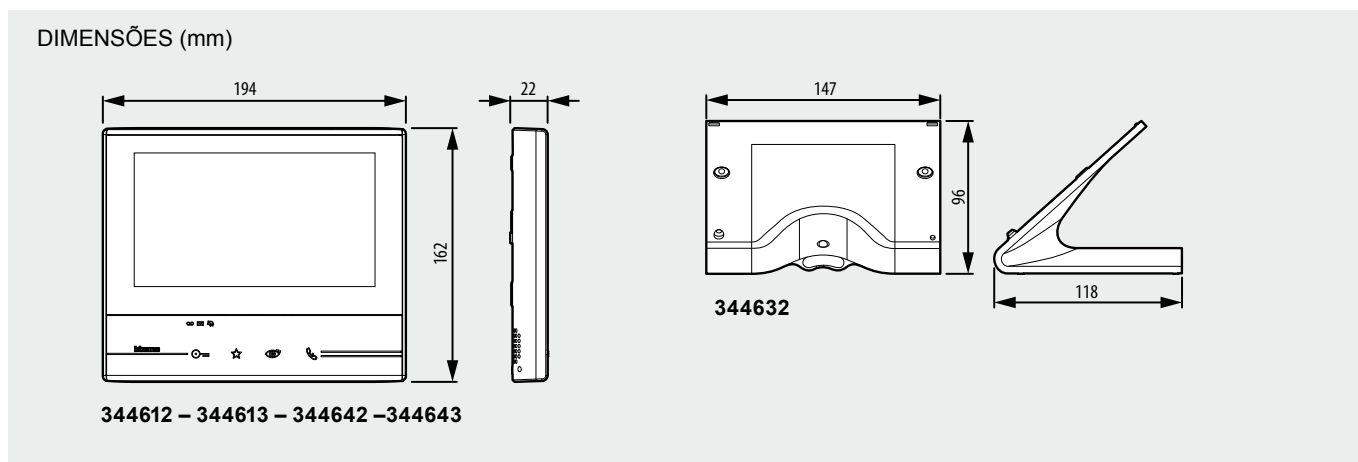
Ref.	Acessórios para suporte de mesa
344632	Suporte para instalação em mesa para todos os monitores da linha Classe 300.
336803	Cabo de 8 condutores com ficha, para instalação em suporte de mesa.
336982	Tomada de 8 contactos para instalação em mesa.

Ref.	Alimentador suplementar - 2 módulos DIN
346020	Alimentador suplementar para monitores Classe 300 Alimentação: 230 Vac / Saídas 1-2: 27 Vdc Corrente máx. debitada: 600 mA

Ref.	Tomada de 8 contactos
336982	Tomada de 8 contactos, para instalação em mesa Cor: Branco

CLASSE 300

Dados dimensionais



CLASSE 300X13E

Disponível também em KIT



KIT mãos livres com memória, reenvio de chamadas para o smartphone, câmara grande angular e leitor de proximidade para abertura de porta

Kit unifamiliar, composto por: posto externo LINHA 3000 com câmara grande angular, leitor de proximidade para abertura de porta + posto interno CLASSE 300X13E (branco), com função memória e reenvio das chamadas para o smartphone. O kit é expansível até 2 chamadas, bastando adquirir um segundo posto interno – o posto externo vem preparado para 1 ou 2 chamadas.

(*) Disponível a partir de Julho de 2016.

CLASSE 300X13E

Notas Legais:

Para utilizar a função de reenvio da chamada do videoporteiro para o smartphone, o cliente deverá dispor de uma solução técnica que lhe disponibilize acesso à rede Internet, com base num contrato por si estipulado com um qualquer operador ISP (Internet Service Provider), e em relação ao qual tanto a BTicino como o Grupo Legrand são totalmente alheios.

Para utilizar qualquer serviço adicional oferecido pela BTicino em complemento às normais funções de base do monitor CLASSE 300X13E, o cliente deverá instalar a APP (aplicação) "DOOR ENTRY" no seu próprio smartphone.

Os serviços oferecidos por via dessa APP permitem que se possa interagir com o monitor CLASSE 300X13E à distância e através da rede Internet. Nesses casos, a boa integração e o correto funcionamento entre o CLASSE 300X13E e a APP poderão depender de:

- qualidade do sinal Wi-Fi da rede;
- tipo do contrato estabelecido para acesso à Internet na habitação;
- tipo de contrato estabelecido para capacidade de dados e/ou memória no smartphone.

No caso em que um destes 3 elementos não seja conforme com as especificações requeridas para o funcionamento do produto, a BTicino ou o Grupo Legrand não poderão ser responsabilizados por um eventual mau funcionamento. O produto suporta um sistema streaming VoIP, pelo que é necessário verificar que o próprio contrato (rede de dados) para o smartphone preveja essa situação.

Mais se informa que o serviço prestado pela BTicino – utilizável remotamente através da APP – comporta a utilização de dados. Os custos associados a esses consumos dependem do tipo de contrato que o cliente subscreveu com um operador ISP (Internet Service Provider) e ficam ao seu próprio encargo.



SIGA-NOS

- www.legrand.pt
- contacto@legrand.pt
- www.facebook.com/LegrandPortugal
- google.com/+MarketingLegrandPT
- <https://www.instagram.com/legrandportugal/>
- <https://pt.pinterest.com/legrandportugal/>
- <https://www.youtube.com/user/MarketingLegrandPT>



LEGRAND ELÉCTRICA, S.A.

Estrada da Alagoa, 96
2775-716 Carcavelos
Tel.: 214 548 800
Fax : 214 548 884