

**MULTILASER**  
SUA VIDA MULTIMELHOR

**MULTILASER** Gourmet

**Churrasqueira  
Elétrica Premium**

CE131(127V) / CE132 (220V)  
CE133(127V) / CE134 (220V) c/ pedestal

REV1 - Nov/2019

### **Recomendações e advertências importantes**

- Este produto foi desenvolvido apenas para uso doméstico; sua utilização comercial acarretará na perda a garantia contratual.
- Antes de ligar o plugue na tomada, verifique se a tensão do aparelho é compatível com a da rede elétrica local.
- Não introduzir objetos dentro do aparelho.
- Desligue o aparelho da tomada sempre que não estiver utilizando o mesmo.
- Para evitar choques elétricos, nunca use o aparelho com as mãos molhadas; não molhe o aparelho e nem o mergulhe em água ou outros líquidos.
- Não permita que crianças ou pessoas com capacidades físicas, mentais ou sensoriais reduzidas ou pouca experiência e conhecimento utilizem o produto sem a presença de um responsável por sua segurança.
- Este produto não deve ser operado por meio de um temporizador externo ou sistema de controle remoto separado.
- Nunca permita que o cabo plugue encoste-se em superfícies quentes.
- Nunca transporte ou desligue o produto puxando pelo cabo plugue.
- Nunca use o produto com o cabo plugue ou plugue danificados, ou ainda se o produto apresentar mau funcionamento. Leve-o a uma Assistência Técnica Autorizada .
- Para não perder a garantia, evitar problemas técnicos e risco de acidentes ao usuário, não permita que sejam feitos consertos e/ou trocas de peças em casa, caso necessário, leve o produto a uma Assistência Técnica Autorizada.

### **Advertência**

Este aparelho não deve ser usado por pessoas (inclusive crianças) com capacidades físicas, sensoriais ou mentais reduzidas, ou por usuários com falta de experiência e conhecimento, a menos que tenham recebido instruções referentes à utilização do aparelho ou estejam sob a supervisão de um responsável.

Recomenda-se vigiar as crianças para que elas não brinquem com o aparelho.

#### Antes de utilizar a sua Churrasqueira elétrica Multilaser Gourmet

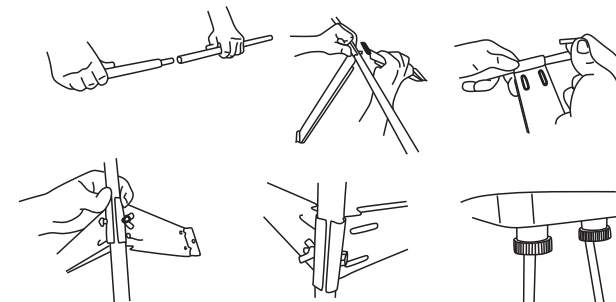
- Antes de ligar a churrasqueira, verificar se a tensão da rede é compatível com a tensão do produto, bem como se a instalação elétrica (fios, tomada, e disjuntores) comporta o mesmo.
- Nunca utilizar extensões elétricas ou benjamins e também não operar a churrasqueira com os pés descalços, pois poderá haver risco de choque elétrico.
- Certificar-se de que a tomada ou outro tipo de conexão em que será ligado o produto está dimensionado para o mesmo. A tomada ou conectores e a fiação elétrica deverão suportar a corrente, potência e tensão;
- A tomada ou conector em que será ligado o plugue do produto, deverá ser de fácil acesso, para possibilitar fácil desconexão para efeito de manutenção, conserto ou instalação;
- Se o produto apresentar marcas de queda ou danos na embalagem, o mesmo não deverá ser utilizado, pois pode não ser seguro para o usuário;
- A fim de atender as normas de segurança e evitar danos, somente pessoal especializado deverá realizar o conserto ou manutenção deste produto. Isto se aplica também ao cabo de alimentação. Caso este apresente ou venha a apresentar defeitos ou danos, somente pessoa especializada ou o próprio fabricante deverão substituí-lo.
- Nunca tocar na resistência durante o funcionamento;
- Não posicionar a churrasqueira perto ou abaixo de cortinas, superfícies quente, próximo a materiais inflamáveis ou dentro de armários; Não utiliza-la com apoio para outros objetos;
- O cabo de alimentação deverá estar livre de superaquecimento e sem nada o pressionando ou esticando;
- Sempre remover da tomada o cabo de alimentação, após o uso e durante a limpeza e manutenção do produto;
- Quando retirar da tomada, nunca puxe o cabo de alimentação. Sempre remova o plugue.
- Este produto funciona em temperaturas elevadas, portanto, partes acessíveis do mesmo poderão estar quentes durante o funcionamento. Cuidados devem ser tomados para evitar o contato com as mesmas e consequentes riscos de queimaduras;
- Não deixe a churrasqueira desassistida quando em funcionamento: Crianças não tem consciência dos riscos ao operar eletrodomésticos, portanto mantenha-as longe do produto quando em funcionamento.
- Não utilizar a churrasqueira com carvão, lenha ou quaisquer outros combustíveis;
- Os invólucros plásticos e outros materiais da embalagem do produto deverão ficar longe do alcance de crianças e animais, a fim de se evitar riscos de sufocamento ao brincar ou manusear tais resíduos.
- Cuidado superfície quente! A temperatura da superfície acessível pode ser alta quando o aparelho está em funcionamento. Não toque em superfícies quentes. Use alça ou botões.

#### Características do produto



1. Grelha
2. Resistência
3. Seletor de Temperatura
4. Corpo do produto
5. Cabo de energia
6. Bandeja Coletora

#### Como montar o pedestal para os modelos CE133/CE134



### Cuidados

O Local e a maneira que a churrasqueira será utilizada são muito importantes para um bom desempenho do produto e para a segurança do usuário.

Não utilizar próximo ou debaixo de cortinas, superfícies quentes e materiais inflamáveis.

Procure utilizar o produto sobre superfícies resistentes ao calor e mechas. (Ex: Granito, Mármore, Cerâmica, Alvenaria, Madeiras maciças e Superfícies resistentes).

Não utilizar como superfície de apoio para outros objetos

Não utilizar conectores tipo "T" (benjamin ou derivador)

### Limpeza e manutenção

Antes de efetuar qualquer operação de limpeza ou manutenção, assegure-se sempre de que o produto já está frio e o que o cabo de alimentação está desconectado da rede elétrica.

- Nunca guardar o produto sem antes limpá-lo
- Desencaixar o cabo da resistência do suporte da churrasqueira
- Retirar a resistência do suporte da grade
- Levar a grade com uma esponja macia, sabão e água morna. Não utilizar material abrasivo
- Nunca utilizar esponja de aço ou semelhantes na limpeza da churrasqueira
- O Cabo da resistência não deve ser molhado
- A substituição do cabo de alimentação somente poderá ser feita por pessoal especializado.
- Não forçar a grade ou a resistência para não deformá-la. Isso pode afetar a segurança do usuário durante a utilização do produto
- Recomendamos que a manutenção ou conserto do produto seja feito pela Rede de Posto Autorizado

### Como utilizar a sua churrasqueira

Após verificar os passos antes do tópico " ANTES DE UTILIZAR A SUA CHURRASQUEIRA ELÉTRICA MULTILASER GOURMET".

- Coloque a grelha removível após limpá-la.
- Encha a bandeja com água até cobrir o fundo ou até a marca indicada. A água na bandeja remove fumaça e odores desagradáveis, pois evita que partículas de alimentos sejam queimadas.
- Coloque o aparelho na tomada após verificar o tópico "ANTES DE UTILIZAR A SUA CHURRASQUEIRA ELÉTRICA MULTILASER GOURMET"
- Gire o controlador de temperatura até chegar na temperatura desejada.
- Coloque o alimento que deseja assar na grade com auxílio de um pegador.
- Mantenha o alimento sobre a grelha até o ponto desejado de cozimento.
- Retire o alimento após pronto e gire novamente o botão seletor de temperatura para posição 0.
- Retire o aparelho da tomada.
- Para limpar a placa o usuário deve desligar o produto,
- Este produto é para uso doméstico e interno.

### AVISO!

COLOCAR ÁGUA NA BANDEJA COLETORA DE GORDURA ANTES DO USO, RESPEITANDO A MARCAÇÃO DO NÍVEL "MÁX" NA PARTE INTERNA DA BANDEJA. CASO ESTE NÍVEL NÃO SEJA RESPEITADO A ÁGUA IRÁ TRANSBORDAR.

DURANTE O USO É NORMAL QUE A ÁGUA EVAPORE, LOGO É NECESSÁRIO COMPLETAR O NÍVEL DE ÁGUA. DURANTE ESTA OPERAÇÃO A ÁGUA NÃO PODERÁ TOCAR NA RESISTÊNCIA, COMPLETE O NÍVEL POR UM DOS ESPAÇOS EXISTENTES NO CANTO DO PRODUTO.

**ADVERTÊNCIA:** Este aparelho não deve ser usado por pessoas (inclusive crianças) com capacidades físicas, sensoriais ou mentais reduzidas, ou por usuários com falta de experiência e conhecimento, a menos que tenham recebido instruções referentes à utilização do aparelho ou estejam sob a supervisão de um responsável.

Recomenda-se vigiar as crianças para que elas não brinquem com o aparelho. ente na panela, primeiro retire o recipiente do fogo e deixe esfriar.

- Mantenha o Botão pressionado durante a mistura e mova o aparelho para baixo e para cima e em forma circular, a menos que a receita indique outro movimento.
- Desligue o aparelho soltando o Botão Velocidade 1/Velocidade 2 e então retire o Braço Desmontável da mistura.
- Não utilizar o Braço Desmontável para processar alimentos secos, apenas líquido.

#### **TERMOS DE GARANTIA**

Esta garantia não cobre qualquer defeito do produto decorrente do uso e do desgaste natural ou decorrente da utilização inadequada, incluindo, sem limitações, o uso normal e habitual, de acordo com as instruções da Multilaser para o uso e a manutenção do produto.

Esta garantia não cobre defeitos do produto decorrente de instalações, modificações, reparos ou quando o produto for aberto por um profissional não autorizado pela Multilaser.

Esta garantia também não cobre defeitos no produto decorrentes do uso de acessórios ou outros dispositivos periféricos que não sejam originais da Multilaser projetados para o uso com o produto tais como adaptadores de tomadas, benjamins e outros.

Nota – O uso de adaptadores de tomada ou benjamins, “poderá” gerar o derretimento do plugue ou tomada, e em casos extremos fogo devido a curto circuito. Em caso de defeito de fabricação, desde que comprovado, a Multilaser limita-se a consertar ou substituir o produto defeituoso.

Este produto está garantido pela Multilaser pelo período de 1 ano.

O certificado somente terá validade com a apresentação da NF de compra. Leia com atenção os termos de garantia acima.

NF/Nº \_\_\_\_\_ Data da Compra \_\_\_\_/\_\_\_\_/\_\_\_\_



#### **RESPONSABILIDADE AMBIENTAL**

##### **Logística Reversa Multilaser**

Descarte seu produto ou acessórios de forma consciente. Não descarte este aparelho e seus acessórios em lixo comum.

Através do programa de logística reversa a Multilaser disponibiliza pontos de coleta em todas as capitais do país. Para maiores informações acesse o link <http://suporte.multilaser.com.br/home/coleta-reciclagem>

Imagens meramente ilustrativas.