

ANTENA UHF DIGITAL TERRESTRE SERIE RHOMBUS

Antena de TV DIGITAL OPTIMIZADA HDTV que ofrece una **altaganancia y gran resistencia mecánica.**

APLICACIÓN

Recepción de TV digital en instalaciones de tipo colectivo o individual, totalmente adaptada al entorno LTE.

FEATURES

- Un diseño moderno y optimizado para conseguir la máxima relación ganancia/tamaño del mercado.
- Auto-adaptativa: señal constante y equilibrada, minimizando las pérdidas y maximizando su adaptación.
- Ligera y robusta, diseñada con las últimas tecnologías para garantizar una excelente respuesta y asegurar una larga vida.
- Dipolo activo-pasivo.
- Facilidad de montaje en solo 3 pasos y sin la necesidad de herramientas.
- Embalaje unitario y compacto de reducido tamaño.
- Amarre a mástil cómodo y ergonómico para asegurar su fijación.



MODELO		RHOMBUS 48	RHOMBUS 5 48	RHOMBUS P 48	RHOMBUS 5 P 48
Referencia		84410	84412	84411	84413
Canales		21 ÷ 48			
Ganancia	dB	17 (34 activa)		17	
Impedancia	Ω	75			
Relación delante/atras	dB	24			
Angulo de apertura horizontal	$^{\circ}$	25			
Figura de ruido	dB	2			
Dimensiones de embalaje (1UN)	mm	600 x 375 x 170	600 x 400 x 690	600 x 375 x 170	600 x 400 x 690
Peso	Kg	2,15	10	2,15	10



LIGHTWEIGHT,
BUT ROBUST



SELF-ADAPTING



PROTECTION LTE
MAXIMALE



HIGH RESISTANCE

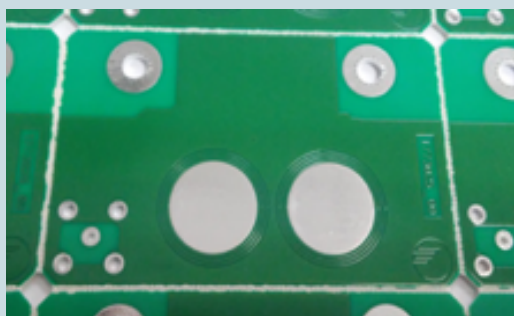


EASY INSTALLATION



COMPACT SINGLE
UNIT PACKING

DIPOLO PASIVO



El nuevo dipolo pasivo incorpora tecnología **SRR (Split Ring Resonator)** para asegurar el máximo rechazo de las señales 5G, mientras mantiene las características de ganancia de la banda de TV. Evita la necesidad de añadir filtros externos.

