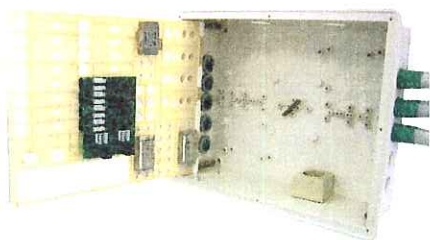




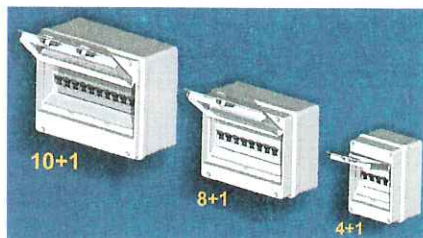
## Marca Portuguesa no mercado mundial do material e aparelhagem eléctrica

Competindo directamente com as principais marcas globais de aparelhagem eléctrica de baixa tensão, a JSL – Material Eléctrico, S.A. é um “caso de estudo” de sucesso de marcas portuguesas. A empresa tem mais de 50 anos de actividade, mantém uma posição de referência no mercado português e exporta mais de 50% da sua produção para mais de 50 países. O catálogo de produtos inclui uma gama completa para instalação eléctrica residencial e de serviços (fichas e tomadas, quadros e caixas de distribuição, calhas, tubos e acessórios, etc.), bem como para aplicações exteriores industriais. Nos anos mais recentes, investiu no desenvolvimento de produtos para telecomunicações, de que o melhor exemplo são os armários ATI e todos os acessórios da série ACTIV. A JSL pode e deve ser citada como pioneira em vários aspectos: foi uma das primeiras do seu sector a obter a certificação da qualidade (em 1993) e uma das primeiras a investir num plano ambiental de prevenção e reciclagem de resíduos. A aposta na qualidade, na inovação e fabricação em Portugal compensa. Mesmo num mercado hiper-competitivo como é o do material eléctrico.



### Desenvolvimento próprio

Com instalações fabris em Queluz, a JSL mantém a estratégia produtiva de sempre: ter capacidade para todas as áreas do processo de fabrico de aparelhagem eléctrica. Em vez de subcontratar o fabrico de componentes, a JSL dispõe de “secções produtivas” especializadas e devidamente equipadas. As peças, componentes e acessórios em material plástico são fabricados, consoante os casos, na secção de injeção (armários, tampas, tomadas, fichas, etc.), ou na secção de extrusão de plásticos (calhas, tubos) com várias linhas de produção (extrusoras, tinas de arrefecimento, tracção, corte, grupagem e embalagem). Os materiais utilizados nestas duas secções são preparados na secção de formulação, equipada com vários misturadores e balanças, onde se procede à composição das matérias-primas. A cada peça e referência corresponde uma determinada



“receita” que inclui matéria-prima virgem, matéria-prima secundária (reciclados), aditivos e corantes. As aparas resultantes dos processos produtivos são recuperadas, trituradas e reintroduzidas no processo. A JSL utiliza exclusivamente materiais conformes com o regulamento REACH.

Os moldes instalados nas máquinas de injeção também são fabricados internamente. A JSL dispõe da sua própria oficina de moldes, equipada com as máquinas-ferramentas típicas para fabrico de moldes (tornos, fresadoras, electroerosão e serralharia).

Os componentes metálicos têm a sua secção própria, equipada com numerosos equipamentos de têmpera, cunhagem, torneamento, estampagem, roscagem e corte. Alguns destes equipamentos foram desenvolvidos internamente. Desta secção sai toda uma multiplicidade de componentes, com as mais diversas formas.



Na secção de montagem, são executadas as tarefas de “assembling” dos vários componentes, bem como a embalagem dos produtos finais. Estas operações envolvem várias máquinas de cravação, aparafusamento, encaixe, duas linhas de montagem de interruptores e tomadas, e ainda máquinas de embalagem.

Com milhares de componentes, peças e referências, a JSL investiu também na informatização do planeamento de produção. Em vez de adaptar os seus métodos a um pacote de *software* standard, a JSL ousou seguir a via inversa e desenvolver o seu

próprio *software* para planeamento da produção. Actualmente, a aplicação desenvolvida internamente abrange praticamente todas as secções de produção. “Os efeitos positivos já se fazem sentir, mas vamos continuar a aperfeiçoar esta ferramenta”.

Num mundo globalizado em que quase todos os fabricantes apostam na subcontratação, a JSL continua a apostar em “fazer quase tudo dentro de casa”. “*Mantemos essa orientação porque isso nos dá um domínio das tecnologias indispensáveis à produção dos produtos*” – disse à REVIPROJECT a Dra. Cristina Thorbjörnsen, Administradora da JSL – “*Além disso, dá-nos também mais agilidade para a inovação. Como todas as etapas estão dentro de casa, é mais fácil analisar as implicações de um produto novo. Toda a nossa produção se baseia em desenvolvimento e projecto próprio. São os nossos técnicos que desenvolvem os produtos que fabricamos, com a preciosa colaboração dos nossos clientes instaladores. São eles que nos comunicam, por exemplo, detalhes de instalação e de utilização que o nosso gabinete de projecto tem em conta para melhorar o produto ou para lançar um produto ou uma gama nova*”.

O exemplo mais recente da capacidade de projecto e inovação da JSL é a série ACTIV, destinada ao mercado das instalações residenciais de telecomunicações. Os armários ACTIV foram projectados com base nas necessidades do mercado, nas especificações ITED e nas sugestões dos instaladores são hoje considerados como o “topo de gama” deste sector, graças à sua modularidade, flexibilidade facilidade e segurança de instalação. Lançada em 2008, a série ACTIV “mereceu grande aceitação pelo mercado e ampliou a presença da JSL no sector do material para instalações de telecomunicações”.

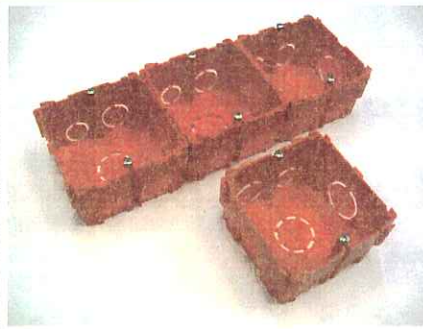
### Política de distribuição

A política de distribuição da JSL não podia ser mais clara: “*Não vendemos a utilizadores finais. Vendemos exclusivamente através da nossa rede de distribuidores, designadamente armazenistas. Continuamos a pensar que não faz muito sentido ultrapassar os nossos distribuidores para vender directamente para alguns projectos, por mais apetecíveis que se afigurem. Preferimos concentrar*

os nossos esforços na melhoria dos produtos e dos prazos de entrega, de forma a que os nossos clientes e os clientes dos clientes tenham sempre o nosso material disponível." – disse à REVIPROJECT a Dra. Cristina Thorbjörn-sen.

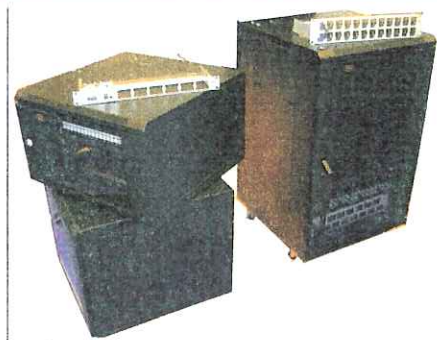
Para além do mercado residencial – construção e remodelação – a JSL está presente também em "obras de referência", designadamente escolas, hospitais, centros culturais e comerciais, hipermercados, etc.. "A JSL tem sido relativamente discreta em termos de promoção e visibilidade das suas marcas" – referiu o Dr. Paulo Álvaro, Director de Marketing da JSL – "No entanto, a marca tem uma elevada reputação nas empresas e nos profissionais que lidam com o material eléctrico. É sobretudo a esse nível que estamos a investir, melhorando o suporte técnico e a informação disponibilizada aos distribuidores e instaladores. Ao nível de marketing e informação, lidamos não só com os clientes, mas também com os clientes dos clientes e sentimos que a JSL é cada vez mais reconhecida como uma empresa inovadora, com produtos que facilitam o trabalho dos instaladores".

## Lançamentos recentes



### Novas caixas de embeber

Na sua aparente simplicidade, as novas Caixas 316 para embeber em paredes de tijolo recentemente lançadas pela JSL apresentam novas particularidades funcionais. Podem ser agrupadas por encaixe na horizontal ou vertical e possuem entradas para tubos de 16, 20 e 25 mm. Fabricadas em plásticos não halogenados, estas caixas destinam-se a instalações eléctricas ou de telecomunicações. São fáceis de identificar pela sua cor vermelha



### Bastidor de parede de 2 corpos

A gama de bastidores da JSL foi recentemente ampliada com o lançamento do bastidor de parede de 2 corpos 6U. Com as mesmas características da restante família de bastidores JSL, os bastidores 6U têm as dimensões 600x450x368 mm, ventilação superior, painéis laterais amovíveis e permitem carga até 60 Kg.





Apoiamos os seus desenhos durante 10 anos...

...e continuaremos a fazê-lo durante muitos mais

Além disso, queremos celebrá-lo com os nossos clientes!  
 Entre no nosso website e conheça o nosso Programa 10º Aniversário  
 Inscreva-se e consiga um dos nossos prémios!

[www.farnell.com/pt](http://www.farnell.com/pt)

- Mais de 480.000 produtos
- Mais de 3.500 marcas líderes
- Sem quantidade mínima de encomenda
- Soluções de embalagem flexíveis para uma maior protecção
- Entrega expresso 24/48h
- Suporte técnico e sobre legislação gratuito



Desenhe com o melhor

A Premier Farnell Company