



Material = Stahl
Material = steel

Adaptor plates

Flansche nach DIN 55026 / DIN 55027 / DIN 55029
Weitere Flansche auf Anfrage

Adaptor plates according to DIN 55026 / DIN 55027 / DIN 55029
Further adaptor plates available upon request



Flansche für Drehfutter und Planscheiben Adaptor plates for lathe and independent chucks



Stahl / Steel



Kurzkegelaufnahme nach DIN 55026, futterseitig plan According to DIN 55026, semi-machined

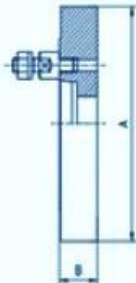
Für / for Ø mm	KK / Taper	A mm	B mm	Durchlass / Thru-bore	Art.-Nr. / Order no.
160	5	162	23	79,5	ZE-FP6-160/5
200	4	203	23	61	ZE-FP6-200/4
200	5	203	23	79,5	ZE-FP6-200/5
200	6	203	23	103	ZE-FP6-200/6
250	5	253	28	79,5	ZE-FP6-250/5
250	6	253	28	103	ZE-FP6-250/6
250	8	253	28	136,2	ZE-FP6-250/8
315	6	318	35	103	ZE-FP6-315/6
315	8	318	35	136,2	ZE-FP6-315/8
315	11	318	38	192,8	ZE-FP6-315/11
400	6	405	35	103	ZE-FP6-400/6
400	8	405	35	136,2	ZE-FP6-400/8
400	11	405	35	192,8	ZE-FP6-400/11
500	8	505	35	136,2	ZE-FP6-500/8
500	11	505	38	192,8	ZE-FP6-500/11
500	15	505	42	281,5	ZE-FP6-500/15
630	8	605	45	136,2	ZE-FP6-630/8
630	11	605	45	192,8	ZE-FP6-630/11
630	15	605	45	281,5	ZE-FP6-630/15

Bitte beachten Sie, dass bei der DIN 55026 das Futter von vorne durchbohrt werden muss.
Please note that for DIN 55026 the chuck needs to be drilled for front mounting

Kurzkegelaufnahme nach DIN 55027, futterseitig plan According to DIN 55027, semi-machined



Stahl / Steel



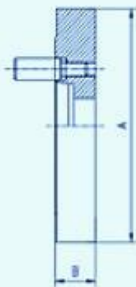
Für / for Ø mm	KK / Taper	A mm	B mm	Durchlass / Thru-bore	Art.-Nr. / Order no.
125	3	127	28	51,4	ZE-FP7-125/3
125	4	127	28	61	ZE-FP7-125/4
160	3	162	29	51,4	ZE-FP7-160/3
160	4	162	29	61	ZE-FP7-160/4
160	5	162	32	79,5	ZE-FP7-160/5
200	4	203	29	61	ZE-FP7-200/4
200	5	203	32	79,5	ZE-FP7-200/5
200	6	203	39	103	ZE-FP7-200/6
250	5	253	32	79,5	ZE-FP7-250/5
250	6	253	39	103	ZE-FP7-250/6
250	8	253	42	136,2	ZE-FP7-250/8
315	6	318	42	103	ZE-FP7-315/6
315	8	318	45	136,2	ZE-FP7-315/8
315	11	318	52	192,8	ZE-FP7-315/11
400	6	405	42	103	ZE-FP7-400/6
400	8	405	45	136,2	ZE-FP7-400/8
400	11	405	49	192,8	ZE-FP7-400/11
500	8	505	42	136,2	ZE-FP7-500/8
500	11	505	49	192,8	ZE-FP7-500/11
500	15	505	50	281,5	ZE-FP7-500/15
630	8	605	42	136,2	ZE-FP7-630/8
630	11	605	49	192,8	ZE-FP7-630/11
630	15	605	52	281,5	ZE-FP7-630/15

Flansche für Drehfutter und Planscheiben Adaptor plates for lathe and independent chucks

Kurzkegelaufnahme nach DIN 55029, futterseitig plan According to DIN 55029, semi-machined



Stahl / Steel

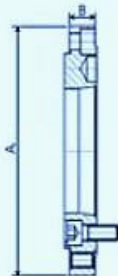


Für / for Ø mm	KK / Taper	A mm	B mm	Durchlass / Thru-bore mm	Art.-Nr. / Order no.
125	3	127	28	51,4	ZE-FP9-125/3
125	4	127	28	61	ZE-FP9-125/4
160	3	162	29	51,4	ZE-FP9-160/3
160	4	162	29	61	ZE-FP9-160/4
160	5	162	32	79,5	ZE-FP9-160/5
200	4	203	29	61	ZE-FP9-200/4
200	5	203	32	79,5	ZE-FP9-200/5
200	6	203	39	103	ZE-FP9-200/6
250	5	253	32	79,5	ZE-FP9-250/5
250	6	253	39	103	ZE-FP9-250/6
250	8	253	42	136,2	ZE-FP9-250/8
315	6	318	42	103	ZE-FP9-315/6
315	8	318	45	136,2	ZE-FP9-315/8
315	11	318	52	192,8	ZE-FP9-315/11
400	8	405	42	103	ZE-FP9-400/8
400	8	405	45	136,2	ZE-FP9-400/8
400	11	405	49	192,8	ZE-FP9-400/11
500	8	505	42	136,2	ZE-FP9-500/8
500	11	505	49	192,8	ZE-FP9-500/11
500	15	505	50	281,5	ZE-FP9-500/15
630	8	605	42	136,2	ZE-FP9-630/8
630	11	605	49	192,8	ZE-FP9-630/11
630	15	605	52	281,5	ZE-FP9-630/15

Kurzkegelaufnahme nach DIN 55026 (A2), fertig bearbeitet für Drehfutter nach DIN 6350 According to DIN 55026 (A2), fully machined for chucks acc. to DIN 6350



Stahl / Steel



Für / for Ø mm	KK / Taper	A mm	B mm	Lochkreis / PCD mm	Durchlass / Thru-bore mm	Art.-Nr. / Order no.
160	5	160	21	104,8	79,5	ZE-FV6-160/5
200	4	200	21	82,6	61	ZE-FV6-200/4
200	5	200	21	104,8	79,5	ZE-FV6-200/5
200	6	200	21	133,4	103	ZE-FV6-200/6
250	5	250	26	104,8	79,5	ZE-FV6-250/5
250	6	250	26	133,4	103	ZE-FV6-250/6
250	8	250	26	171,4	136,2	ZE-FV6-250/8
315	6	315	33	133,4	103	ZE-FV6-315/6
315	8	315	33	171,4	136,2	ZE-FV6-315/8
315	11	315	35	235	192,8	ZE-FV6-315/11
400	6	400	33	133,4	103	ZE-FV6-400/6
400	8	400	33	171,4	136,2	ZE-FV6-400/8
400	11	400	33	235	192,8	ZE-FV6-400/11
500	8	500	34	171,4	136,2	ZE-FV6-500/8
500	11	500	34	235	192,8	ZE-FV6-500/11
500	15	500	39	330,2	281,5	ZE-FV6-500/15
630	8	630	42	171,4	136,2	ZE-FV6-630/8
630	11	630	42	235	192,8	ZE-FV6-630/11
630	15	630	42	330,2	281,5	ZE-FV6-630/15

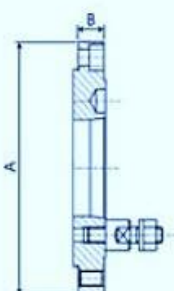
Bitte beachten Sie, dass bei der DIN 55026 das Futter von vorne durchbohrt werden muss.
Please note that for DIN 55026 the chuck needs to be drilled for front mounting

Flansche für Drehfutter und Planscheiben Adaptor plates for lathe and independent chucks

**Kurzkegelaufnahme nach DIN 55027,
fertig bearbeitet für Drehfutter nach DIN 6350
According to DIN 55027, fully machined
for chucks acc. to DIN 6350**



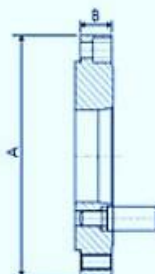
Stahl / Steel



Für / for Ø mm	KK / Taper	A mm	B mm	Lochkreis / PCD mm	Durchlass / Thru-bore mm	Art.-Nr. / Order no.
125	3	125	18,5	75	51,4	● ZE-FV7-125/3
125	4	125	21	85	61	● ZE-FV7-125/4
160	3	160	21	75	51,4	● ZE-FV7-160/3
160	4	160	21	85	61	● ZE-FV7-160/4
160	5	160	21	104,8	79,5	● ZE-FV7-160/5
200	4	200	21	85	61	● ZE-FV7-200/4
200	5	200	21	104,8	79,5	● ZE-FV7-200/5
200	6	200	21	133,4	103	● ZE-FV7-200/6
250	5	250	26	104,8	79,5	● ZE-FV7-250/5
250	6	250	26	133,4	103	● ZE-FV7-250/6
250	8	250	26	171,4	136,2	● ZE-FV7-250/8
315	6	315	33	133,4	103	● ZE-FV7-315/6
315	8	315	33	171,4	136,2	● ZE-FV7-315/8
315	11	315	33	235	192,8	● ZE-FV7-315/11
400	6	400	33	133,4	103	● ZE-FV7-400/6
400	8	400	33	171,4	136,2	● ZE-FV7-400/8
400	11	400	33	235	192,8	● ZE-FV7-400/11
500	8	500	34	171,4	136,2	● ZE-FV7-500/8
500	11	500	34	235	192,8	● ZE-FV7-500/11
500	15	500	34	330,2	281,5	○ ZE-FV7-500/15
630	8	630	42	171,4	136,2	● ZE-FV7-630/8
630	11	630	42	235	192,8	● ZE-FV7-630/11
630	15	630	42	330,2	281,5	● ZE-FV7-630/15



Stahl / Steel



**Kurzkegelaufnahme nach DIN 55029,
fertig bearbeitet für Drehfutter nach DIN 6350
According to DIN 55029, fully machined
for chucks acc. to DIN 6350**

Für / for Ø mm	KK / Taper	A mm	B mm	Lochkreis / PCD mm	Durchlass / Thru-bore mm	Art.-Nr. / Order no.
125	3	125	26	70,6	51,4	● ZE-FV9-125/3
125	4	125	26	82,6	61	● ZE-FV9-125/4
160	3	160	27	70,6	51,4	● ZE-FV9-160/3
160	4	160	27	82,6	61	● ZE-FV9-160/4
160	5	160	30	104,8	79,5	● ZE-FV9-160/5
200	4	200	27	82,6	61	● ZE-FV9-200/4
200	5	200	30	104,8	79,5	● ZE-FV9-200/5
200	6	200	36,5	133,4	103	● ZE-FV9-200/6
250	5	250	30	104,8	79,5	● ZE-FV9-250/5
250	6	250	36,5	133,4	103	● ZE-FV9-250/6
250	8	250	39	171,4	136,2	● ZE-FV9-250/8
315	6	315	39,5	133,4	103	● ZE-FV9-315/6
315	8	315	42	171,4	136,2	● ZE-FV9-315/8
315	11	315	52	235	192,8	● ZE-FV9-315/11
400	6	400	39,5	133,4	103	● ZE-FV9-400/6
400	8	400	39	171,4	136,2	● ZE-FV9-400/8
400	11	400	47	235	192,8	● ZE-FV9-400/11
500	8	500	39	171,4	136,2	● ZE-FV9-500/8
500	11	500	47	235	192,8	● ZE-FV9-500/11
500	15	500	50	330,2	281,5	○ ZE-FV9-500/15
630	8	630	39	171,4	136,2	● ZE-FV9-630/8
630	11	630	47	235	192,8	● ZE-FV9-630/11
630	15	630	50	330,2	281,5	● ZE-FV9-630/15