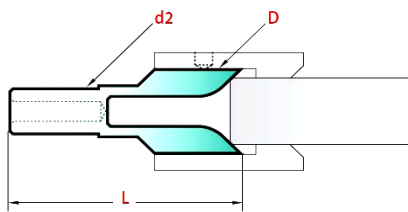
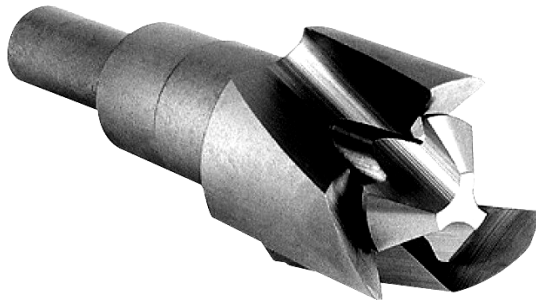




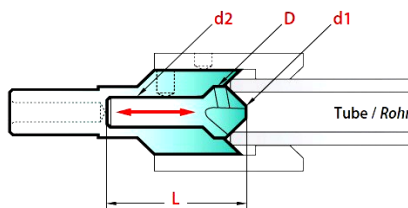
Inter-Exter

ÉBAVUREURS

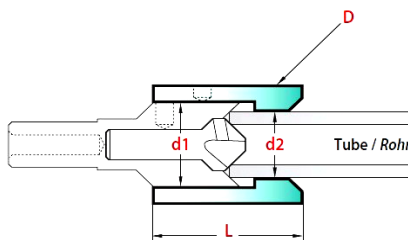
ENTGRATER



Utilisation de la fraise seule, pour chanfreiner les extrémités de barres.
Alleinige Verwendung des Aussenfräasers für das Entgraten von Stangenenden.



Utilisation simultanée des deux fraises, pour l'ébavurage inter-exter de tubes.
Gleichzeitiges verwenden von 2 Senkern für das Fasen des Rohrs Innen und Aussen.



Le centreur permet la position dans l'axe de petits tubes, présentés à la main.
Die Führungshülse positioniert die manuell entgrateten Rohre.

Exter 407 Aussen HSS-E COBALT α 90°

D	15	32	50
d2	12	12	16 ⁽¹⁾
L	50	88	135
Capacité / Kapazität Exter / Aussen	5,2 ~ 13,5	12,2 ~ 30	18 ~ 48

Inter 408 Innen

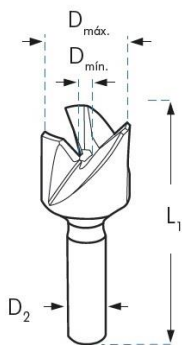
D	11	31	50
d1	2	10	20
d2	5	12	12
L	38	52	72
Capacité / Kapazität Inter / Innen	2,0 ~ 11,0	10,0 ~ 31	20 ~ 50
Exter / Aussen	5,2 ~ 13,5	12,2 ~ 30	18 ~ 48

Guide 409 Führungshülse

D	25	44
d1	15	32
d2 ⁽²⁾	6,2	14,2
L	35	50

⁽¹⁾ Queue avec 3 plats = serrage efficace.
Effektives Spannen durch Schaft mit 3 Flächen.

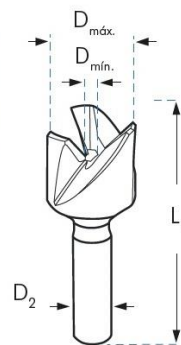
⁽²⁾ L'utilisateur agrandira d2 en fonction du Ø du tube et de la surépaisseur liée aux bavures extérieures.
Der Anwender vergrößert d2 gemäss der Aussenabmessung des Rohrs sowie des vorhandenen Grats.



3Z
Ref.90AV

90°
HSS

D máx. mm	D mín. mm	D2 mm	L1 mm
12,00	4,0	8,0	55
20,00	8,0	10,0	60
28,00	10,0	13,0	70
40,00	12,0	CM2	125



3Z
Ref.60AV

60°
HSS

D máx. mm	D mín. mm	D2 mm	L1 mm
8,00	3,0	8,0	55
15,00	6,0	10,0	60
28,00	10,0	13,0	75

