



Sede - Avenida da Boavista,
nº 1015 6º Andar - Sala 601
4100-128 Porto **Portugal**

T/F.: 226 054 959

E: lpceporto@epilepsia.pt

REGULAMENTO DOS

Prémios, Bolsas de Estudos e Menções Honrosas

DA LIGA PORTUGUESA CONTRA A EPILEPSIA

Bial



Prémio e Bolsa da LPCE 2014

1º Prémio

doi:10.1093/brain/awt233

Brain 2013; 136; 3140–3150 | 3140

BRAIN

A JOURNAL OF NEUROLOGY

Epilepsy, hippocampal sclerosis and febrile seizures linked by common genetic variation around SCN1A

Dalia Kasperavičiūtė,^{1,*} Claudia B. Catarino,^{1,2,*} Mar Matarin,^{1,*} Costin Leu,^{1,*} Jan Novy,^{1,2}

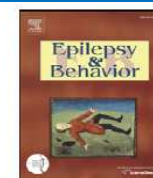
2º Prémio



Contents lists available at ScienceDirect

Epilepsy & Behavior

journal homepage: www.elsevier.com/locate/yebeh



Age-specific periictal electroclinical features of generalized tonic-clonic seizures and potential risk of sudden unexpected death in epilepsy (SUDEP)

Joel Freitas ^{a,b}, Gurmeen Kaur ^a, Guadalupe Baca-Vaca Fernandez ^a, Curtis Tatsuoka ^c, Farhad Kaffashi ^d, Kenneth A. Loparo ^d, Shyam Rao ^a, Jakrin Loplumlert ^a, Kitti Kaiboriboon ^a, Shahram Amina ^a, Ingrid Tuxhorn ^e, Samden D. Lhatoo ^{a,*}

Prémio e Bolsa da LPCE 2014

Bolsa Científica	Title: Alteration in GABAA Receptor trafficking in status epilepticus	Miranda Mele
Bolsa Social	Projeto Testemunhos: O impacto do diagnóstico Epilepsia	Vanda Micaela Rocha Vicente

Menção Honrosa pela melhor Comunicação Oral

“Cirurgia da Epilepsia do lobo temporal em idade pediátrica – perfis eletroclínicos e evolução pós-cirúrgica de acordo com a etiologia”

Dr.^a Cristina Duarte

Menção Honrosa pela melhor Cartaz

“Hereditariedade paterna de heterotopia subcortical em banda”

Dr.^a Isabel Moreira