

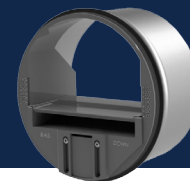


## Registos Reguladores de Caudal Circulares

## PRODUTO

## RCCP

- > Registo circular para manter caudal constante
- > Caudal permitido entre 15 e 1200 m<sup>3</sup>/h
- > Diâmetro desde 80 até 250 mm
- > Construído em plástico



## CAUDAL

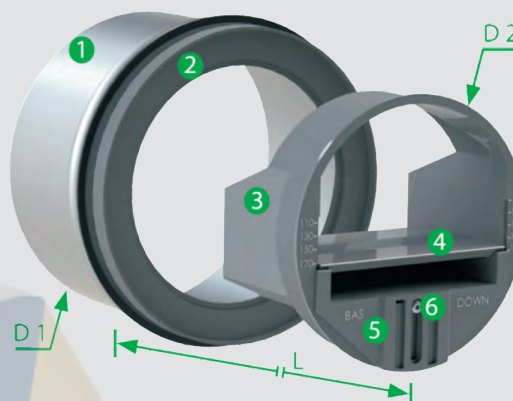
## Modelo RCCP-N

D	V <sub>min</sub> [m <sup>3</sup> /h]	V <sub>max</sub> [m <sup>3</sup> /h]
80	15	50
100	15	100
125	15	180
150	15	300
160	15	300
200	15	500
250	15	7000

## Modelo RCCP-HP

D	V <sub>min</sub> [m <sup>3</sup> /h]	V <sub>max</sub> [m <sup>3</sup> /h]
80	25	90
100	25	170
125	25	300
150	25	500
160	25	500
200	90	850
250	180	1200

- 1 Corpo (Exterior)
- 2 Base do controlador
- 3 Corpo (Interior)
- 4 Lâmina ajustável
- 5 Controlador
- 6 Parafuso regulador



## DIMENSÕES

	D [mm]	D1[mm]	D2[mm]	L[mm]
80	78	76	76	55
100	96	93	93	70
125	120	117	117	86
150	146	148	148	91
160	146	148	148	91
200	190	195	195	91
250	245	236	236	127

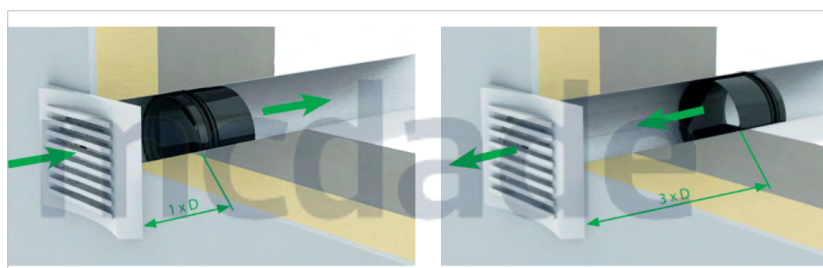
## AJUSTE DO CAUDAL



Antes de instalar o registo é necessário efetuar a sua calibragem:

- Aliviar 1/4 de volta o parafuso localizado abaixo da lâmina ajustável
- Posicionar a lâmina ajustável na posição desejada definida pela escala graduada de caudal
- Apertar novamente o parafuso

## INSTALAÇÃO



O registo deve ser instalado numa conduta circular, posicionado como indica a imagem consoante se pretenda insuflação ou extração do ar. No caso de condutas horizontais será necessário ter em atenção ainda a indicação "DOWN" no registo.

No caso do registo ser instalado na proximidade de uma grelha ou difusor deve ser garantida a distância mínima de instalação indicada na figura.

## CÓDIGO DE ENCOMENDA

**RCCP-N 160**

Modelo \_\_\_\_\_

Dimensão \_\_\_\_\_